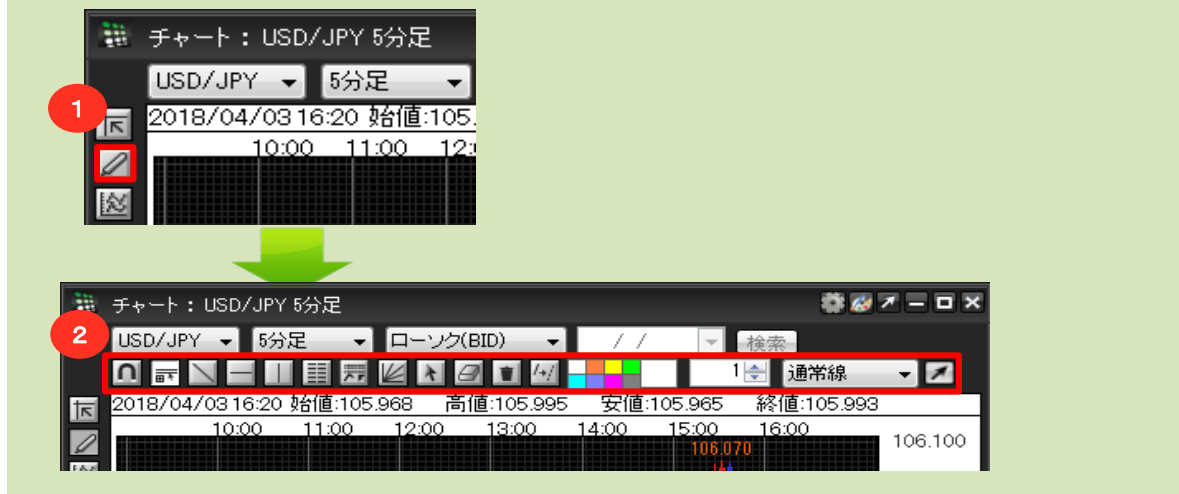


トレンドラインツールボックスの【マグネット】を使えば、ラインの始点と終点が各ローソク足の高値（安値）の位置にぴったりとくっつくように描画することができます。

### 【トレンドラインツールボックス】




トレンドラインツールボックスはチャートのサイドメニューの上から2番目のアイコンをクリックすると表示されます。




### マグネット機能の使い方

#### ① ON/OFF

マグネットボタンをクリックすることで、ONとOFFの切替ができます。

【ONの状態】  アイコンの磁石のイラストが赤くなります。

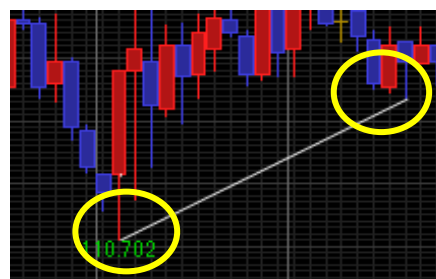
【OFFの状態】  アイコンの磁石のイラストはグレーの状態です。  
初期状態はOFFの状態です。

#### ② 描画の方法

1 マグネットボタンをクリックし、マグネット機能をONの状態にします。



2 トレンドラインを引きます。



トレンドラインは各ローソク足の高値(安値) の位置をスライドしながら描画されます。  
カーソルを離すとトレンドラインが固定します。

### ③ マグネット機能ON/OFF時の描画の比較



ON



各ローソク足の高値（安値）の位置  
にくつつため、それ以上の長さには伸ばす  
ことはできません。



OFF



フリーハンドの状態なので、好きな位置に  
始点と終点を置くことができます。