

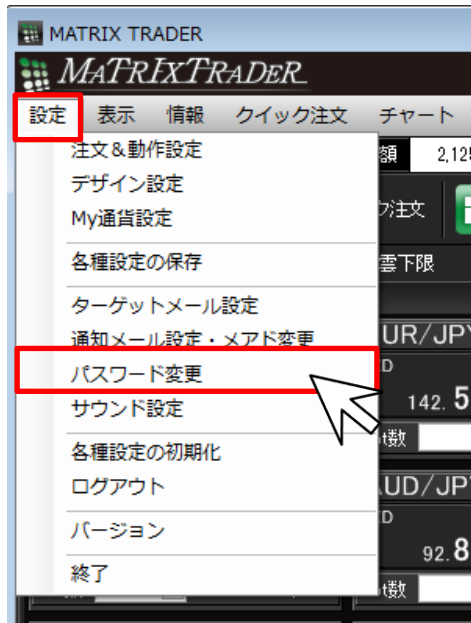
パスワード変更

MATRIX TRADER

ログインパスワードは、初期設定のパスワードからお客様任意のパスワードに変更することができます。

【変更方法】

①メニューバー【設定】▶【パスワード変更】をクリックします。



②【パスワード変更】画面が表示されました。

現在のパスワードと新しいパスワードを入力します。

パスワードは、半角英数字で8～13文字以内で設定できます。

パスワード変更

現在のパスワード

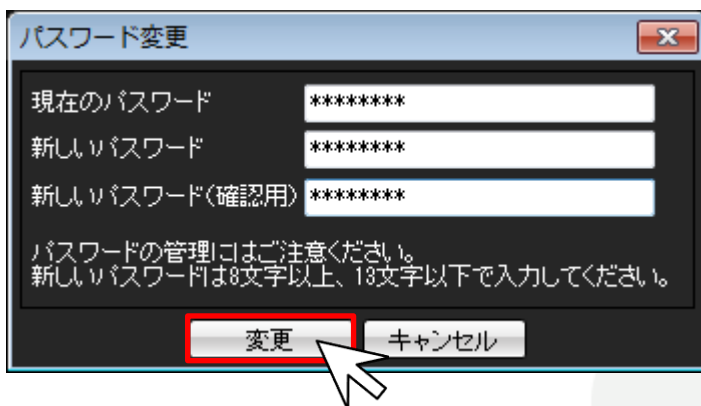
新しいパスワード

新しいパスワード(確認用)

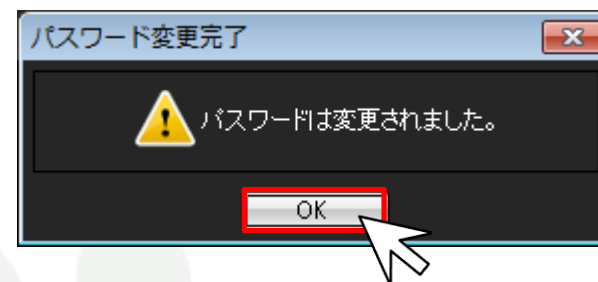
パスワードの管理にはご注意ください。
新しいパスワードは8文字以上、13文字以下で入力してください。

変更 キャンセル

③画面下部にある【変更】をクリックします。



④変更が完了すると【パスワード変更完了】画面が表示されます。
【OK】をクリックし、【パスワード変更完了】画面を閉じます。



MATRIX TRADER