

インストールされているMATRIX TRADERのバージョンを確認することができます。

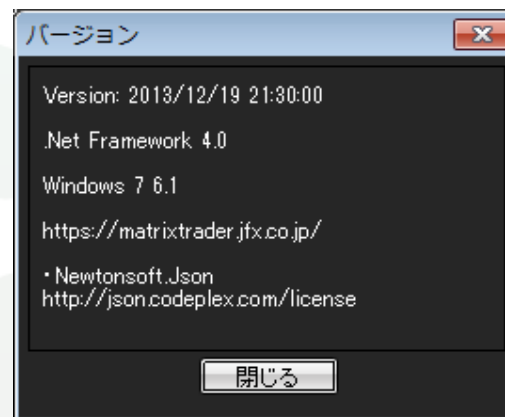
【確認方法】

①メニューバー【設定】▶【バージョン】をクリックします。



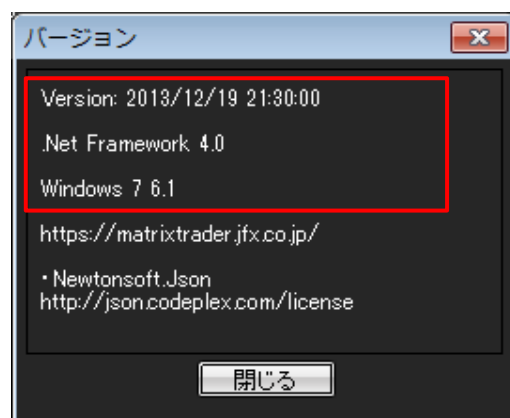
②バージョン情報が表示されました。

※表示内容はご利用のツールにより異なります。
詳細は次ページ参照

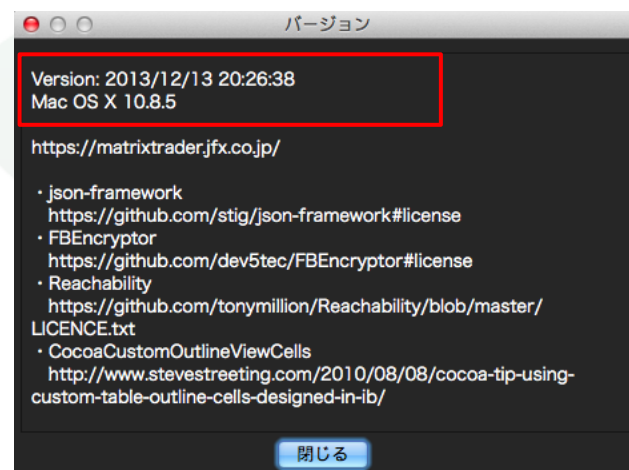


バージョン情報画面はご利用のツールにより内容が異なります。

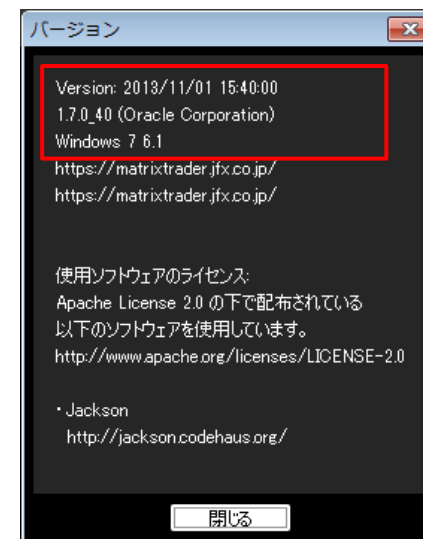
【.NET版】のバージョン情報



【Mac版】のバージョン情報



【Java版】のバージョン情報



※赤枠の部分は取引画面のエラーなどのお問い合わせ時に必要となる情報になります。