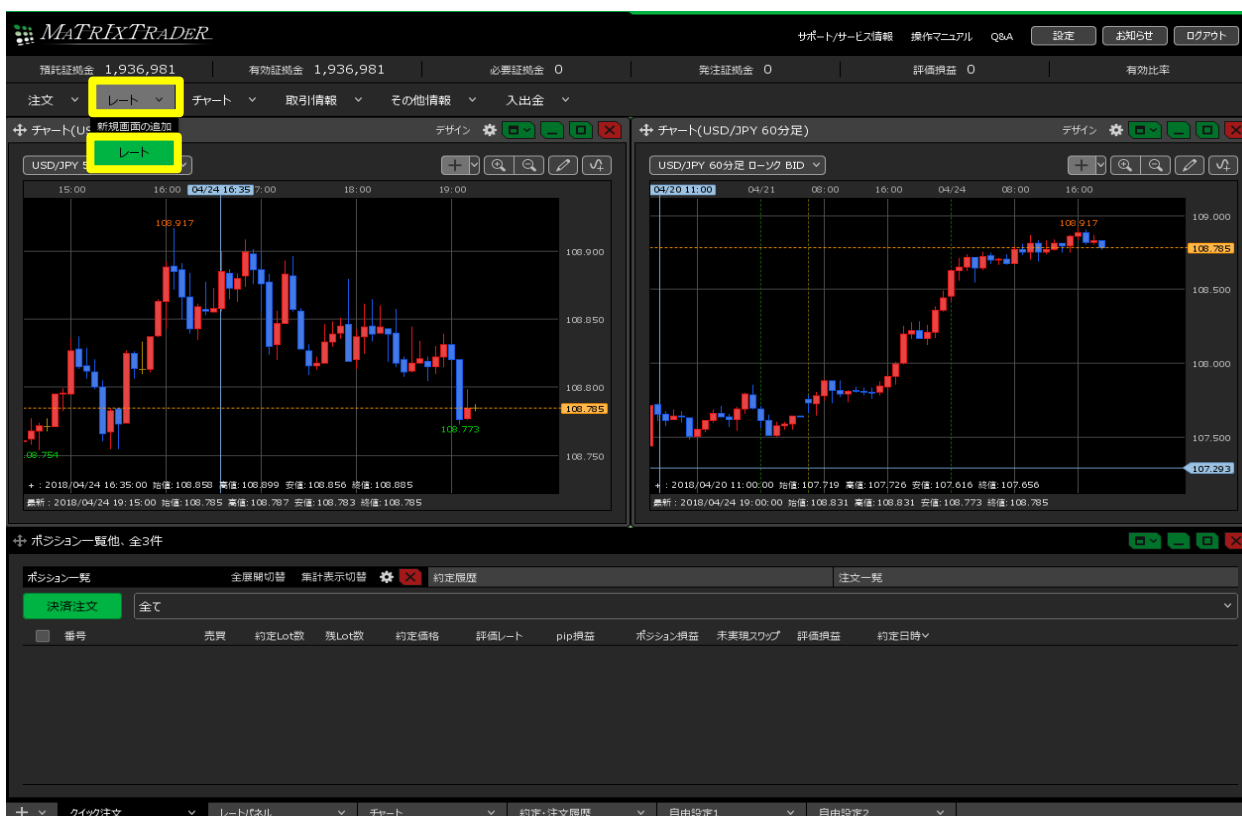

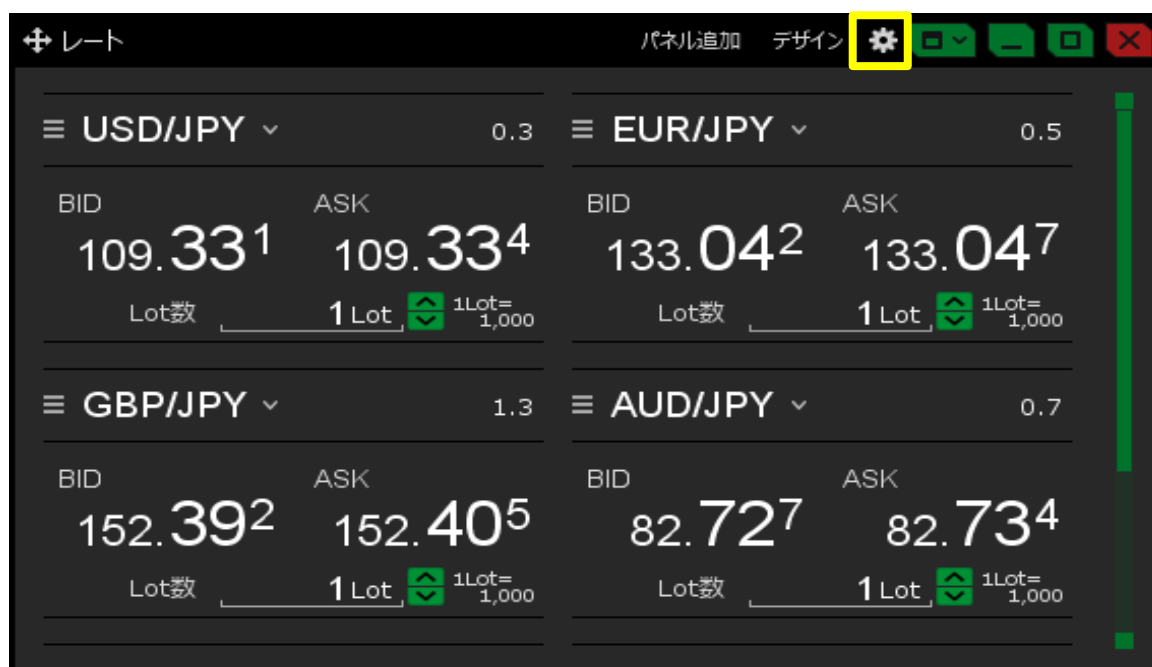


レート画面の表示形式をパネルと一覧で切り替えたい

1 【レート】をクリックします。



2 【レート】画面の右上にある、 をクリックします。



3 設定画面が表示されますので、【レート設定】から「一覧形式」を選択して、【OK】ボタンをクリックします。

レート設定 : パネル形式 一覧形式 伸縮パネル形式

表示項目 : 高値/安値 始値/前日比 NYCL/Time

クリック時の動作 : 注文画面を開く クイック注文を開く ワンクリック注文を発注する

ワンクリック時の確認画面 : 表示する 表示しない

ワンクリック時の決済 : 指値 逆指 トレール

レート更新時の表示方法 : 背景色アニメ アイコン表示

テンプレート保存・適用... OK

4 一覧形式に切り替わりました。

レート

通貨ペア	BID	ASK	スプレッド	Lot数
USD/JPY	109.31 ⁹	109.32 ²	0.3	1 Lot (1Lot=1,000)
EUR/JPY	133.05 ⁵	133.06 ⁰	0.5	1 Lot (1Lot=1,000)
GBP/JPY	152.35 ⁰	152.36 ³	1.3	1 Lot (1Lot=1,000)
AUD/JPY	82.70 ⁸	82.71 ⁵	0.7	1 Lot (1Lot=1,000)
NZD/JPY	77.18 ⁸	77.19 ⁸	1.0	1 Lot (1Lot=1,000)
CAD/JPY	85.14 ⁹	85.16 ⁶	1.7	1 Lot (1Lot=1,000)