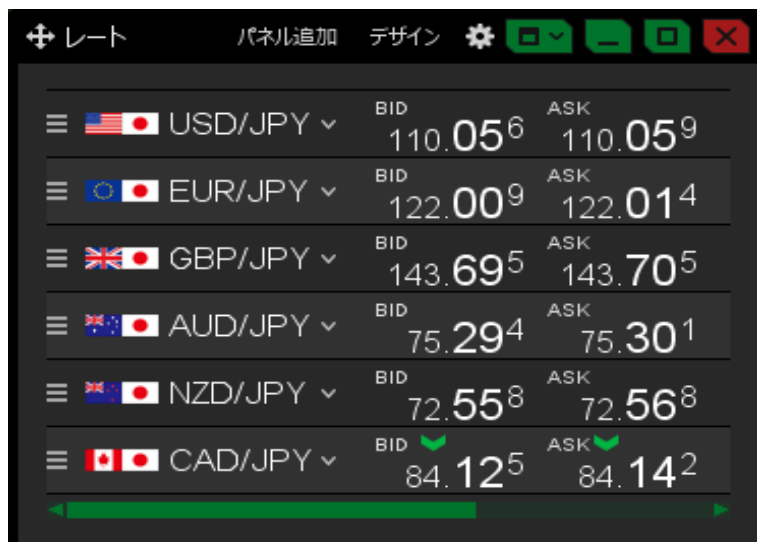


1つのウィンドウに、複数のパネルをタブ形式で重ねて表示することができます。

■ 1つのウィンドウに、パネルをタブ形式で表示する方法


例) 【レート】画面に、【チャート】画面をタブ形式で表示する場合。

1 【レート】画面を表示します。



2 【チャート】画面を表示します。



3 【チャート】画面左上の  をクリックしたまま、【レート】画面へ移動します。



4 【レート】画面の色が変わったら、クリックを離します。



5 レート】画面に、【チャート】画面がタブ形式で表示されました。
【レート】画面を見たい時は、左上の【レート】タブをクリックすると切り替わります。

