

# 時間指定注文

時間指定成行/時間指定指値/時間指定逆指

MATRIX TRADER

時間指定注文には、【時間指定成行】・【時間指定指値】・【時間指定逆指】の3種類あります。

- 時間指定成行..... 指定した時間になれば成行注文が発注される注文方法
- 時間指定指値/逆指..... 指定した時間までに指定したレートに達しなければ、**その時間を過ぎた時点で成行注文が発注される注文方法**



指値(逆指値)注文の期限の指定(当日・日付)と時間指定指値(逆指値)の違いは？



指値(逆指値)注文の期限の指定... 指定した日付までに指定したレートに達しなければ、**注文は無効**となります。  
時間指定指値(逆指値)..... 指定した日付時刻までに指定したレートに達しなければ、そのまま**成行注文として発注**されます。

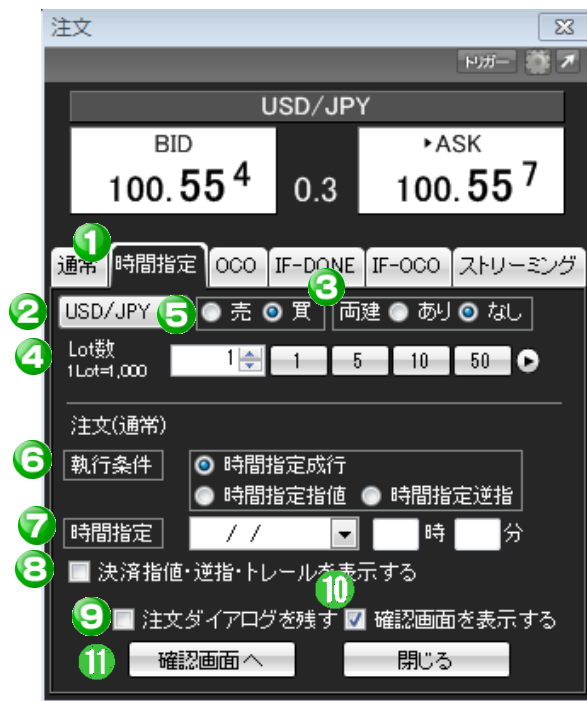


時間指定注文は、指定できない時間帯がございます。  
▶ [時間指定ができない時間帯はこちら](#)

時間指定注文は、注文画面の【執行条件】で選択できます。

決済注文(指値・逆指・トレール)も同時に発注することができます。  
※ 決済指値・逆指・トレールの注文画面を非表示にすることもできます。

## ■ 時間指定成行



- ① **注文方式**  
【時間指定】を選択します。
- ② **通貨ペア**  
通貨ペアを選択します。
- ③ **両建**  
両建を希望する場合は、「なし」→「あり」に変更してください。
- ④ **Lot数**  
注文数量を入力します。  
1回の注文で発注可能な最大取引数量は通貨ペアによって異なります。[詳しくはこちら](#)  
MATRIXTRADERは1Lot=1,000通貨です。
- ⑤ **売買**  
売買の方向を選択します。  
売(BID): 買(ASK)
- ⑥ **執行条件**  
【時間指定成行】を選択します。
- ⑦ **時間指定**  
注文の有効期限を設定します。  
100日先まで指定することができます。※時間指定できない時間帯がございます。
- ⑧ **決済指値・逆指・トレールを表示する**  
決済指値・逆指・トレールの注文画面の表示・非表示の設定ができます。
- ⑨ **注文ダイアログを残す**  
チェックを入れておくと、発注後も注文画面が閉じずにそのまま残り、連続発注ができます。
- ⑩ **確認画面を表示する**  
チェックを入れておくと、【注文】をクリックした後に 注文内容の確認画面が表示されます。
- ⑪ **確認画面へ/ 閉じる**  
発注する場合は【確認画面へ】をクリックします。  
【閉じる】を押すと、発注されず注文画面が閉じます。

## ■ 時間指定指値/逆指値

### 12 確認画面へ/ 閉じる

発注する場合は【確認画面へ】をクリックします。  
【閉じる】を押すと、発注されず注文画面が閉じます。

### 1 注文方式

【時間指定】を選択します。

### 2 通貨ペア

通貨ペアを選択します。

### 3 両建

両建を希望する場合は、「なし」→「あり」に変更してください。

### 4 Lot数

注文数量を入力します。

1回の注文で発注可能な最大取引数量は通貨ペアによって異なります。[詳しくはこちら](#)

MATRIXTRADERは1Lot=1,000通貨です。

### 5 売買

売買の方向を選択します。売(BID):買(ASK)

### 6 執行条件

【時間指定指値】または【時間指定逆指】を選択します。

### 7 レート / レート差

注文するレートを指定します。

【レート】:レートを直接入力します。

【レート差】:pipで入力することができます。現在レートから指定したpip分離した値段が上段の『レート』に反映されます。レート差のpipはあらかじめ設定することができます。

レート差の設定は[メニューバー]⇒[設定]⇒[注文&動作設定]より行います。

※レートとレート差は連動しています。

チェックボックスにチェックがついている方の数値が固定されます。

### 8 時間指定

注文の有効期限を設定します。

100日先まで指定することができます。※時間指定できない時間帯がございます。

### 9 決済指値・逆指・トレールを表示する

決済指値・逆指・トレールの注文画面の表示・非表示の設定ができます。

### 10 注文ダイアログを残す

チェックを入れておくと、発注後も注文画面が閉じずにそのまま残り、連続発注ができます。

### 11 確認画面を表示する

チェックを入れておくと、【注文】をクリックした後に 注文内容の確認画面が表示されます。

## ■ 決済指値・逆指・トレール

注文

USD/JPY

BID 100.638 0.3 ASK 100.641

通常 時間指定 OCO IF-DONE IF-OCO ストリーミング

USD/JPY 売 買 両建 あり なし

Lot数 1 Lot=1,000 1 5 10 50

注文(通常)

執行条件  時間指定成行  時間指定指値  時間指定逆指

時間指定 / / 時 分

決済指値・逆指・トレールを表示する

決済指値 500 クリア +100 -100

決済逆指/トレール  逆指  トレール 500 クリア +100 -100

注文ダイアログを残す  確認画面を表示する

確認画面へ 閉じる

### 決済指値・逆指・トレールを表示する

決済指値・逆指・トレールの注文画面の表示・非表示の設定ができます。

✓を入れることで、新規約定と同時に指定したpip差で決済注文を発注することができます。

#### ● 決済指値幅/決済逆指値幅 .....pip入力となります。

##### ■ USD/JPYの場合

50銭幅.....「500」と入力

1円幅.....「1000」と入力

##### ■ EUR/USDの場合

0.00100USD(100pips).....「100」と入力

#### ● 決済トレール幅 .....レートの表示通りに入力します。

##### ■ USD/JPYなど対円の通貨ペア

50銭幅.....「0.500」と入力

1円幅.....「1」と入力

##### ■ EUR/USDなど対円以外の通貨ペア

500pips.....「0.00500」と入力

1000pips.....「0.01000」と入力

※1pipの定義について  
当社では対円通貨ペア  
1pip=0.001  
対円以外 1pip=0.00001  
となります。