

レートパネル

MATRIX TRADER

通貨ペア毎に現在のレートとスプレッドが表示されています。※初期設定では取引画面左上に表示されています。

画面を閉じた場合は、メニューバー【情報】▶【レートパネル】をクリックすると再度表示されます。

ウィンドウ名と現在適用されている注文設定が表示されています。



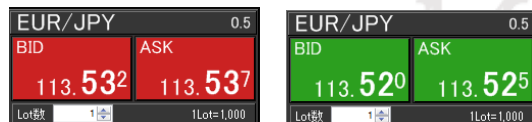
スプレッド(BIDとASKのレート差)が表示されています。

BID

売注文を発注する際のレートです。クリックすると注文を発注することができます。

ASK

買注文を発注する際のレートです。クリックすると注文を発注することができます。



値段が上がって更新した場合、パネルが赤色に光ります。


値段が下がって更新した場合、パネルが緑色に光ります。

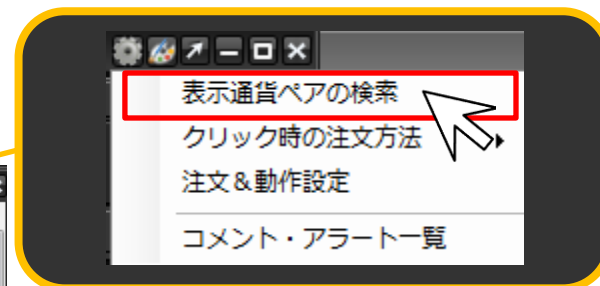
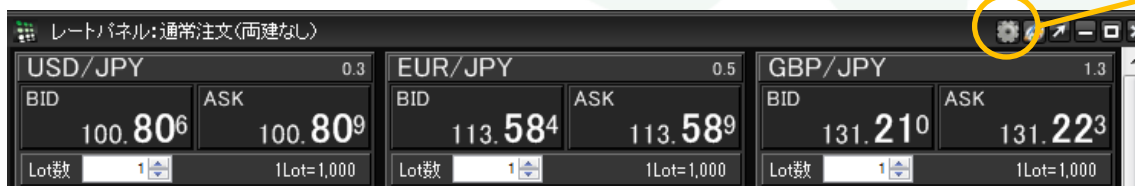
※レートパネルの背景色や文字色、更新時の色等は、メニューバー【設定】▶【デザイン設定】で変更することができます。

■表示通貨ペアの変更・並び変え—【表示通貨ペアの検索】

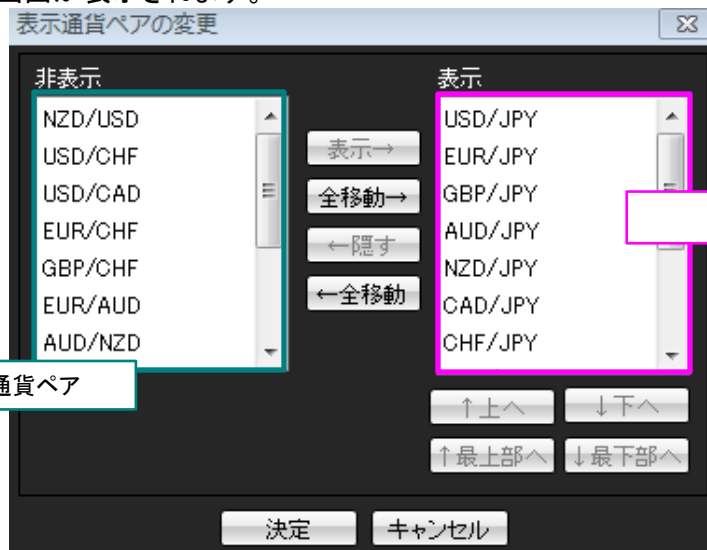
レートパネルに表示する通貨ペアや、並び順を変更することができます。

【設定方法】

①レートパネル右上  をクリックし、【表示通貨ペアの検索】を選択します。



②【表示通貨ペアの変更】画面が表示されます。



レートパネルに表示される通貨ペア

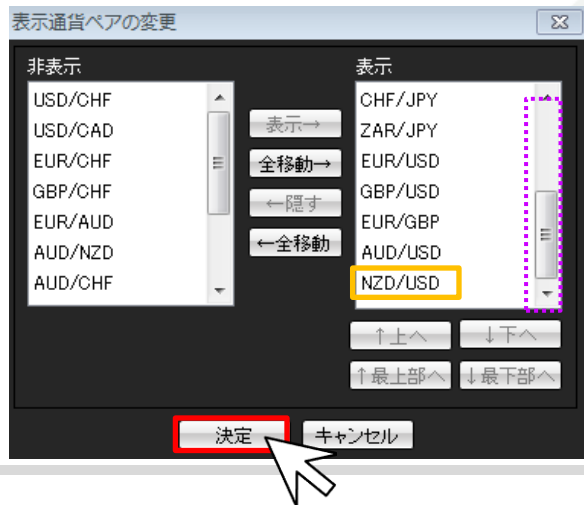
レートパネルに表示されない通貨ペア

- ③例えば、非表示になっているNZD/USDを表示させる場合、非表示枠に表示されているNZD/USDを選択し、【表示→】をクリックします。



表示したい通貨ペアを選択し【表示→】をクリックすると、【表示】枠に移動します。
非表示にしたい通貨ペアを選択し【←隠す】をクリックすると、【非表示】枠に移動します。

- ④クリックした通貨ペア名 (NZD/USD) が表示枠の最下部に移動します。画面下部にある【決定】をクリックします。



最下段を見るには、表示枠右側のスクロールバーを下まで下げてください。

全移動→ ・ ←全移動 をクリックすると全ての通貨ペアを【表示】枠、または、【非表示】枠に移動することができます。



⑤さらに、並び変えたい通貨ペア名を選択し【↑上へ】・【↓下へ】をクリックすることで並び順を変更することができます。

※ここではNZD/USDを上から5つ目に移動させます。

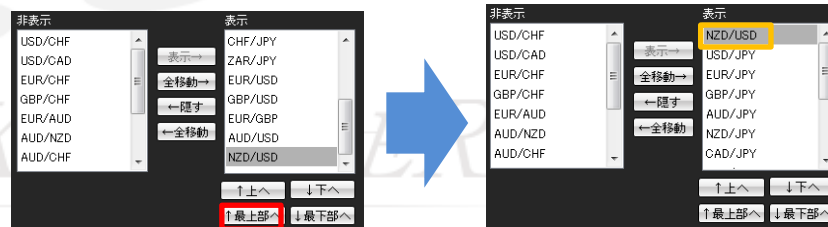


【↑上へ】をクリックすると、選択した通貨ペアが一段上に移動します。
【↓下へ】をクリックすると、選択した通貨ペアが一段下に移動します。

⑥希望する順位になるように調整後、画面下部にある【決定】をクリックします。



↑最上部へ ・ ↓最下部へ をクリックすると選択した通貨ペアを最上部、または、最下部に移動することができます。



- ⑦表示内容が変更されました。
NZD/USDがレートパネルの上から5つ目に表示されています。

レートパネル:通常注文(両建なし)

USD/JPY	EUR/JPY
BID: 100.79 ⁸ ASK: 100.80 ¹	BID: 113.59 ³ ASK: 113.59 ⁸
Lot数: 1 1Lot=1,000	Lot数: 1 1Lot=1,000

GBP/JPY	AUD/JPY
BID: 131.20 ¹ ASK: 131.21 ⁴	BID: 76.81 ³ ASK: 76.82 ¹
Lot数: 1 1Lot=1,000	Lot数: 1 1Lot=1,000

NZD/USD	NZD/JPY
BID: 0.7228 ⁶ ASK: 0.7230 ³	BID: 72.86 ⁷ ASK: 72.88 ⁰
Lot数: 1 1Lot=1,000	Lot数: 1 1Lot=1,000

設定を変更しても、レートパネルのウィンドウを
×印で閉じてしまうと初期設定に戻ってしまいますので、ご注意ください。

MATRIXTRADER

■レート更新時の表示方法－【背景色アニメ / アイコン表示】

レート更新時の表示方法は2通りあります。※初期設定では、【背景色アニメ】になっています。

【背景色アニメ】

レートの背景全体の色が変わります。



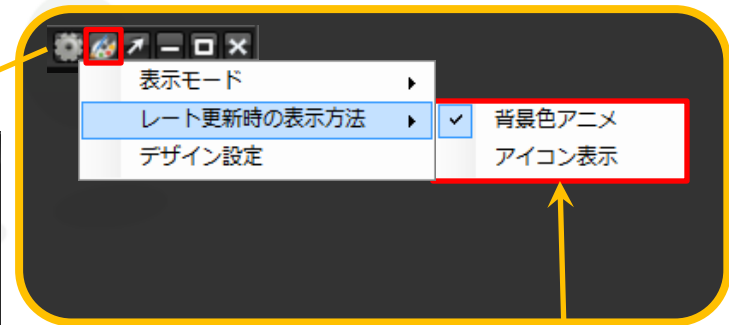
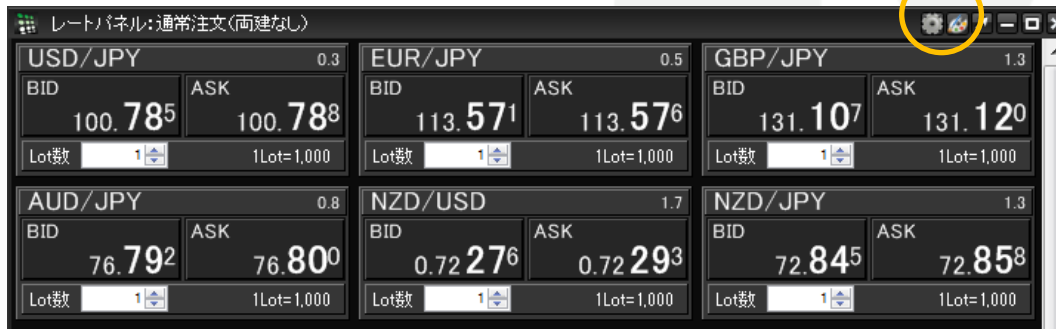
【アイコン表示】

レートの左側に▼・▲の表示がでます。



【設定方法】

画面右上 →【レート更新時の表示方法】より設定できます。




表示名の左側にチェックマークが入っている方が、現在適用されている表示方法です。

■ クリック時の注文方法

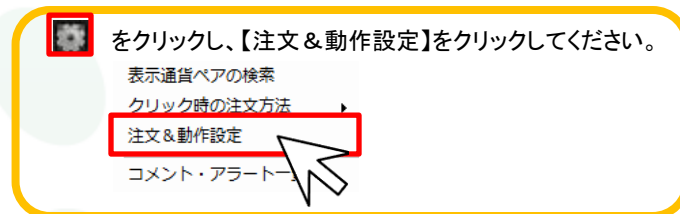
レートパネルから注文する際の注文方法をあらかじめ設定することができます。

設定方法は2通りあります。

■メニューバー【設定】▶【注文 & 動作設定】から設定する方法.....設定方法の詳細は、『注文 & 動作設定』をご参照ください。

■レートパネル画面右上  から設定する方法.....次ページ参照

※両設定は連動します。



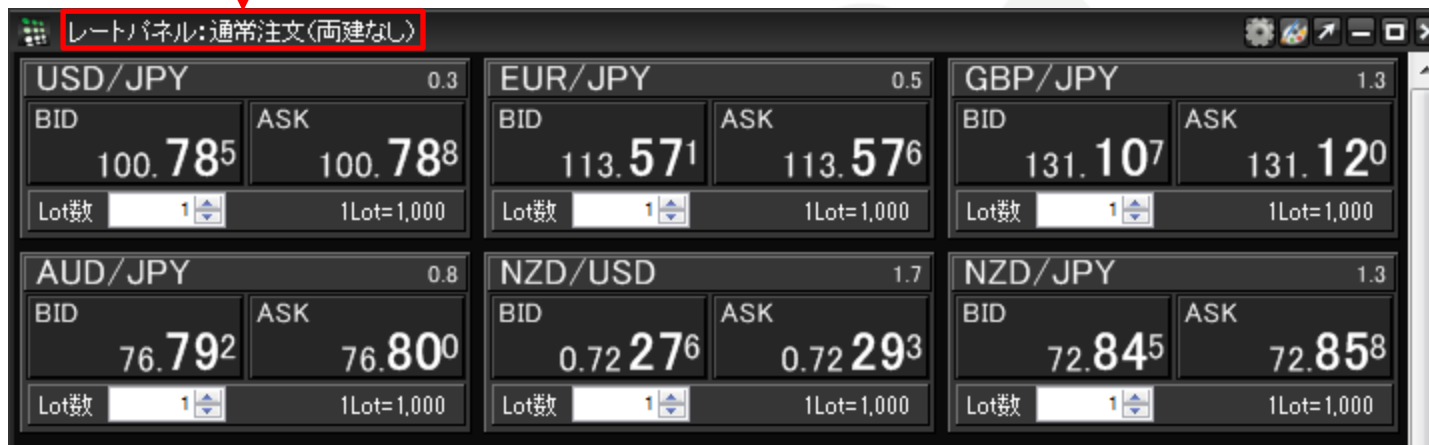
設定可能な注文方法

【クイック注文】・【通常注文】・【ストリーミング注文】・【ワンクリック注文】

【ワンクリック注文 + 決済pip差注文 指値】・【ワンクリック注文 + 決済pip差注文 逆指】・【ワンクリック注文 + 決済pip差注文トレール】

【ワンクリック注文 + 決済pip差注文 指値/逆指】・【ワンクリック注文 + 決済pip差注文 指値/トレール】

現在設定されている注文方法が表示されます。※初期設定では【通常注文(両建なし)】となっています。



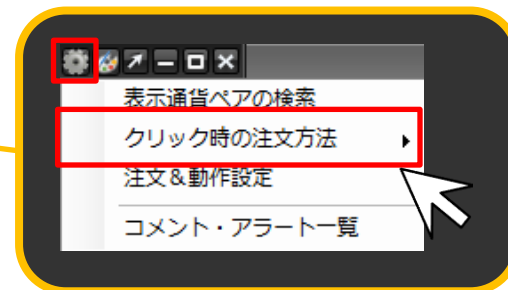
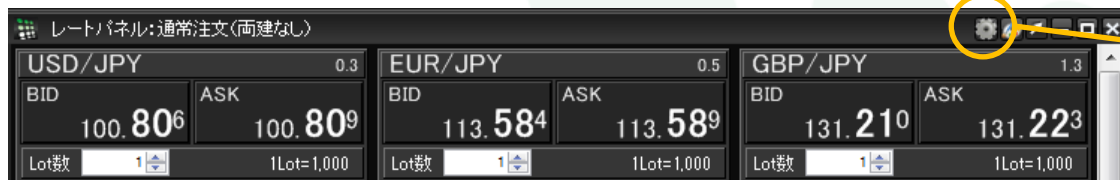
レートパネル: 通常注文(両建なし)

通貨ペア	Lot数	BID	ASK
USD/JPY 0.3	1	100.78 ⁵	100.78 ⁸
EUR/JPY 0.5	1	113.57 ¹	113.57 ⁶
GBP/JPY 1.3	1	131.10 ⁷	131.12 ⁰
AUD/JPY 0.8	1	76.79 ²	76.80 ⁰
NZD/USD 1.7	1	0.7227 ⁶	0.7229 ³
NZD/JPY 1.3	1	72.84 ⁵	72.85 ⁸

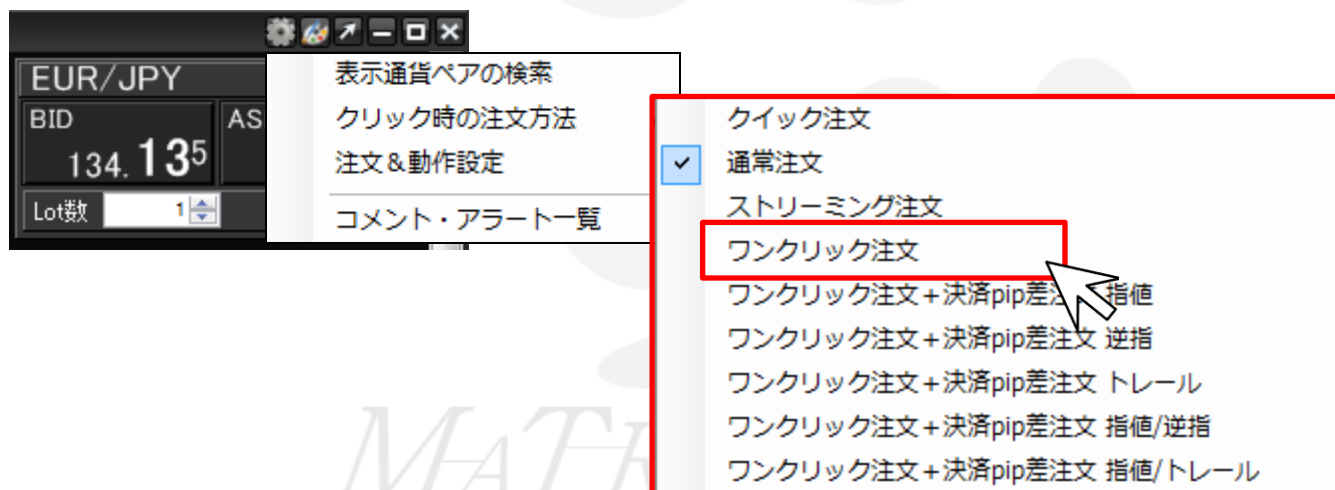
■ クリック時の注文方法の設定 — からの設定方法

【設定方法】

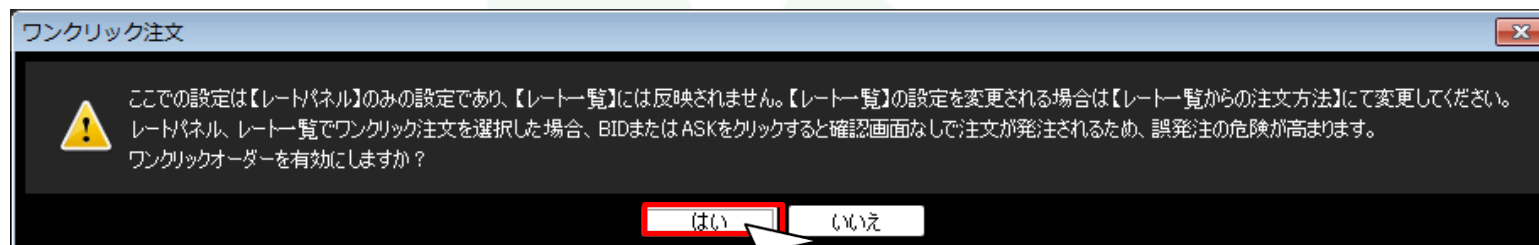
①レートパネル右上  をクリックし、【クリック時の注文方法】を選択します。



②注文方法の選択画面が表示されます。希望する注文方法を選択します。※ここでは【ワンクリック注文】を選択します。



- ③【ワンクリック注文】を選択した場合、注意事項を記載しているポップアップ画面が表示されますので、必ずご確認ください。ご理解いただけましたら【はい】をクリックします。



- ④設定が完了すると、画面左上に【ワンクリック注文(両建なし)】の文字が表示されます。

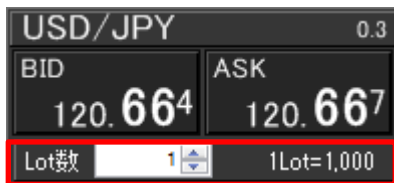


■表示モード

レートパネルでのLot数の表示・非表示を設定することができます。

※初期設定では【Lot数入力表示】になっています。

【レート表示+Lot数入力表示】



【レート表示+高値、安値、前日比の表示+Lot数入力表示】



【シンプルレート表示】




【レート表示+高値、安値、前日比の表示】

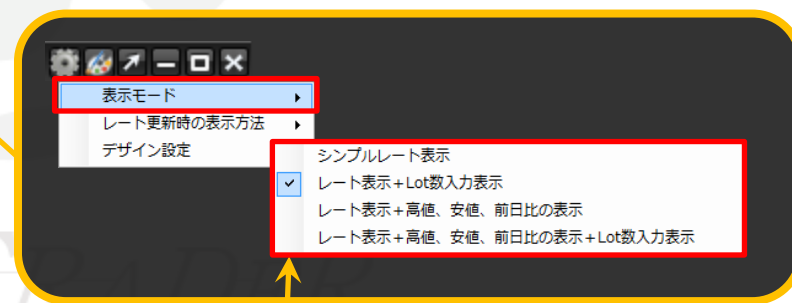
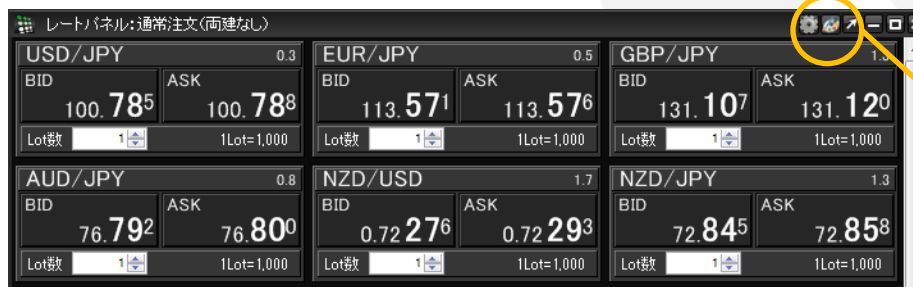


【Lot数】では、注文数量を設定できます。

また、【注文&動作設定】・【レート一覧】画面のLot数設定と連動しています。

【設定方法】

画面右上  →【表示モード】より設定できます。



表示名の左側にチェックマークが入っている方が、現在適用されている表示方法です。