

# MATRIX TRADER

## 手机应用版说明书



# 目录

---

◆ 手机应用版的登录方法	2P
◆ 限定价格显示板说明	3P
◆ 主菜单说明	5P
• 汇价一览画面说明	6P
• 图表画面说明	8P
◆ 建立新仓位	9P
◆ 现存仓位一览画面～决算交易	17P
◆ 全部决算交易	23P
◆ 交易状况/保证金状况画面说明	24P
◆ 出入金/出入金依赖画面说明	31P
◆ 设定/自动更新设定画面说明	34P

*MATRIXTRADER*

# 手机应用版的登录方法

## 手机应用版登录方法



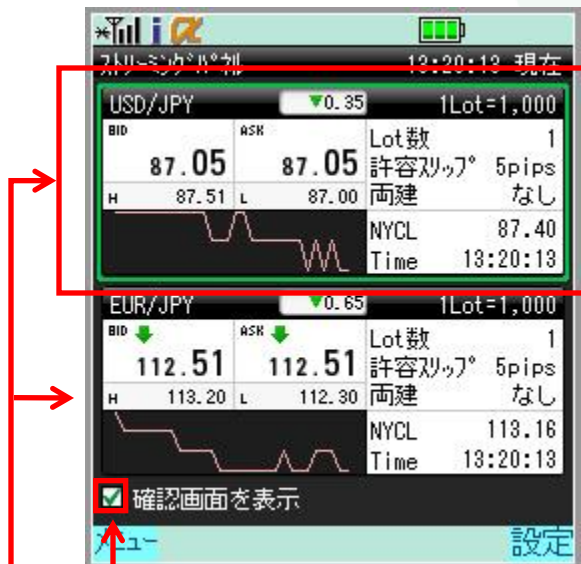
- ①利用URL下载或利用QR图标直接下载
- ②启动手机应用版平台，  
在登录画面上填入ID和密码
- ③点击【ログイン】

确认好ID和密码，在此打勾的话，可保存ID和密码  
初始设定为空白状态

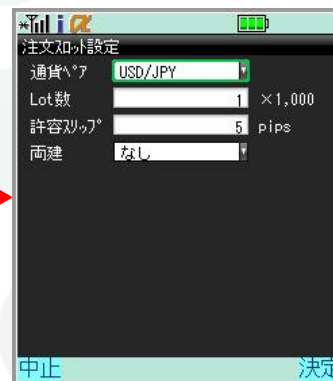
# 限定价格显示板的说明

## 限定价格显示板

是限定价格交易的专用画面。2个交易界面，均可预先设定交易货币组，lot数，是否锁单，默认波动范围。初次登录手机应用版交易平台的话，将自动显示初始状态的限定价格显示板



按手机上的决定键，  
显示小菜单



可在此重新详细设定交易

设定完后，再次按手机上的决定键，即可进行交易  
在【確認画面を表示】前若打勾的话，将显示确认画面

通过上下键可选择交易货币的界面

MATRIX TRADER

# 限定价格显示板的说明

## 限定价格显示板

是限定价格交易的专用画面。2个交易界面，均可预先设定交易货币组，lot数，是否锁单，默认波动范围。初次登录手机应用版交易平台的话，将自动显示初始状态的限定价格显示板



通过左右键可选择买入或卖出。



按手机上的决定键，显示小菜单



按手机上的决定键，将执行交易

【確認画面を表示】前打勾的话，将显示确认窗口，若无打勾，将立即执行交易

通过上下键可调整界面

MATRIX TRADER

# 主菜单说明

点击手机上的左辅键可打开菜单（登录画面除外）  
在菜单上可对各个画面进行调整和设定



- ①更新 .....更新最新数据
- ②汇价 .....切换至汇价一览画面 请参考第6页
- ③图表 .....切换至图表画面 请参考第8页
- ④挂单 .....新建仓买入/卖出, 决算挂单, 挂单变更以及取消  
请参考第9页
- ⑤交易状况 ... 确认账户状况, 履历检索, 新闻/消息  
请参考第24页
- ⑥出入金 .....出金依赖, 确认出入金履历 请参考第31页
- ⑦设定 .....可执行各种设定 请参考第34页
- ⑧手机上网...退出手机应用版平台, 切换至一般网页
- ⑨退出 .....关闭交易画面, 返回登录画面

# 货币汇价一览画面的说明

点击菜单进入【レート】，将显示货币汇价一览

在此可确认交易汇价，新建仓交易（9页），决算交易（17页）  
而且，可根据个人喜好，调整货币组的排序（7页）

## 【货币显示形式】

通貨ペア	レート	前日比
USD/JPY	85.28 - 29	▼0.05
EUR/JPY	109.36 - 38	▼0.08
GBP/JPY	133.51 - 54	▼0.14
AUD/JPY	76.50 - 53	▼0.15
NZD/JPY	60.15 - 19	▼0.21
CAD/JPY	81.80 - 84	▲0.03
CHF/JPY	82.17 - 21	▲0.09
ZAR/JPY	11.697 - 52	0.000
EUR/USD	1.2824 - 25	▼0.0003
GBP/USD	1.5655 - 57	▼0.0007

显示汇价更新时间

按手机上的决定键，  
显示小菜单

- 新規売注文
- 新規買注文
- 決済注文
- チャート
- 通貨ペア変更
- 通貨ペア挿入
- 通貨ペア削除

可选择货币组，详见7页

## 【汇价显示板形式】

通貨ペア	最新	前日比
USD/JPY	85.28	▼0.05
EUR/JPY	109.35	▼0.09
GBP/JPY	133.51	▼0.14
AUD/JPY	76.49	▼0.16
NZD/JPY	60.16	▼0.20
CAD/JPY	81.79	▲0.02

点击进入下一页

货币汇价一览与汇价显示板画面可切换

# 选择货币组画面的说明



## 【选择货币组界面】

可设定货币组变更或添加

如左侧界面显示，各画面均可设定个别喜好货币组而且，也可编辑个别喜好货币组，请参阅第36页

通过手机上的上下左右键，可自由移动界面



通过上下键，可上下调整界面

按手机上的决定键，确定货币组

MATRIX TRADER

# 图表画面说明

从主菜单点击【チャート】，进入图表画面

在图表上可设定移动平均线、RSI、相对强弱指数技术分析指标



利用左右键可移动交叉线

按手机上的决定键，  
显示小菜单

- 新規売注文
- 新規買注文
- 決済注文
- チャート表示設定
- テクニカ設定

## 【图表表示设定】

通貨ペア	USD/JPY
足種	30分足
BID/ASK	BID
ローソク幅	3 pixel
移動平均	表示
短期	13
長期	21

中止 決定

图表显示内容可做变更

## 【技术分析指标的设定】

テクニカ	ストキャスティクス
%K	9
%D	3

中止 決定

可添加/编辑技术分析指标

MATRIXTRADE

# 新建仓交易

各画面菜单内，选择【新規注文】的话，画面自动切换至新建仓交易画面

交易方式可有多种选择

【现价交易】

新規注文 09:55:03 現在  
通貨ペア USD/JPY USD/JPY 0.13  
両建 なし BID 85.20 ASK 85.21  
Lot数 1 H 85.44 L 85.12  
1Lot=1,000  
注文方式 成行  
売注文 85.20 買注文 85.21  
 確認画面を表示

选择【成行】

在此若不打勾的话，将不显示  
确认交易画面

选择买入/卖出

新規注文確認  
下記の内容で注文します。  
通貨ペア USD/JPY  
注文方式 通常  
両建 両建なし  
Lot数 1  
売買 買  
執行条件 成行  
有効期限 -  
注文

※如果打勾的话，将显示确认交易画面  
⇒ 35页

确认交易内容后，点击【注文】

新規注文確認  
下記の内容で注文します。  
通貨ペア USD/JPY  
注文方式 通常  
85.23で約定しました  
OK  
有効期限 -  
注文

确认内容后，点击【OK】

# 新建仓交易

## 【限定价格交易】

新規注文 10:00:21 現在  
通貨ペア USD/JPY USD/JPY ▼ 0.10  
両建 なし  
Lot数 1  
1Lot=1,000  
注文方式 **ストリーミング** ①  
許容スリップ° 5 pips ②  
売注文 85.23 ③  
買注文 85.24 ③  
 確認画面を表示 ④  
メニュー

新規注文確認  
下記の内容で注文します。  
通貨ペア USD/JPY  
注文方式 通常  
両建 両建なし  
Lot数 1  
売買 売  
執行条件 ストリーミング  
レート 85.23  
許容スリップ° 5 pips  
有効期限 -  
注文

新規注文確認  
下記の内容で注文します。  
通貨ペア USD/JPY  
注文方式 通常  
85.23で約定しました  
OK  
レート 85.23  
許容スリップ° 5 pips  
有効期限 -  
注文

- ① 选择【ストリーミング】（限定价格交易）
- ② 【許容スリップ】内填入默认波动范围
- ③ 选择买入/卖出
- ④ 【確認画面を表示】前不打勾的话，将不显示确认交易画面

确认交易内容后，  
点击【注文】

确认内容，点击【OK】

MATRIXTRADER

# 新建仓交易

## 【挂单/反向挂单】

新規注文 10:01:52 現在  
通貨ペア USD/JPY USD/JPY ▼0.07  
両建 なし  
Lot数 1  
1Lot=1,000  
注文方式 指値逆指  
売買 買  
執行条件 指値  
指定レート 84.77  
有効期限 GTC  
注文確認

## 【反向挂单】

与一般挂单相同，  
需填入【指定レート】（指定汇价），  
【有効期限】（有效期限），  
点击【注文確認】、将显示确认画面

## 【指定时间现价成交】

売買 買  
執行条件 時成  
有効期限 10/08/17 10:05  
注文確認

填入有效期限

有効期限設定  
期限 日付指定  
日付 2010年08月17日  
時刻 10時05分

点击【注文確認】

## 指定时间挂单/反向挂单

売買 買  
執行条件 時指  
指定レート 84.77  
有効期限 10/08/17 10:05  
注文確認

填入指定汇价

填入有效期限

点击【注文確認】

# 新建仓交易

## 【挂单/反向挂单】



点击【注文確認】

按手机上的決定鍵，可设定指定汇价

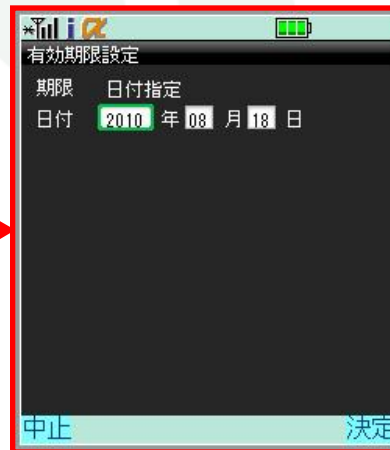
可通过左右键指定数值位数，通过上下键调整价格

按左辅键可恢复到现在价格上

根据选择的是买入还是卖出，自动显示ASK或BID的价格

按手机上的決定鍵，汇价设定完成

按手机上的決定鍵，  
可打开有效期限的设定页面



MATRIX TRADER

# 新建仓交易

## 【OCO挂单】

新規注文 10:08:20 現在

通貨ペア USD/JPY USD/JPY ▼0.08

両建 なし

Lot数 1  
1Lot=1,000

注文方式 OCO

OCO1 OCO2

売買 ① 買 売 買

執行 ② 指値 執行条件 逆指

指定レート 84.78 指定レート 85.78

有効期限 10/08/18 ④

注文確認



新規注文確認

下記の内容で注文します。

通貨ペア USD/JPY

注文方式 OCO

両建 両建なし

Lot数 1

OCO1

売買 買

執行条件 指値 84.78

有効期限 10/08/18

OCO2

注文



新規注文確認

下記の内容で注文します。

通貨ペア USD/JPY

注文方式 OCO

注文を受け付けました

戻る 注文履歴へ

執行条件 指値 84.78

有効期限 10/08/18

OCO2

注文

- ① 选择买入/卖出
- ② 选择执行条件
- ③ 分别填入指定汇价
- ④ 填入有效期限

确认挂单内容，  
点击【注文】执行

点击此出，可进一步  
查阅交易履历

MATRIXTRADER

# 新建仓交易

## 【IF-DONE挂单】

新規注文 10:11:34 現在  
通貨ペア USD/JPY USD/JPY ▼0.07  
両建 なし BID 85.26 ASK 85.27  
Lot数 1 H 85.44 L 85.12  
1Lot=1,000  
注文方式 IF-DONE  
IF  
売買 売 ①  
執行条件 指値 ②  
指定レト 85.74 ③  
有効期限 10/08/18 ④  
注文確認

利用手机左右键，可切换IF和DONE

新規注文 10:11:55 現在  
通貨ペア USD/JPY USD/JPY ▼0.07  
両建 なし BID 85.26 ASK 85.27  
Lot数 1 H 85.44 L 85.12  
1Lot=1,000  
注文方式 IF-DONE  
DONE  
売買 買  
執行条件 指値 ⑤  
指定レト 84.75 ⑥  
有効期限 GTC  
注文確認

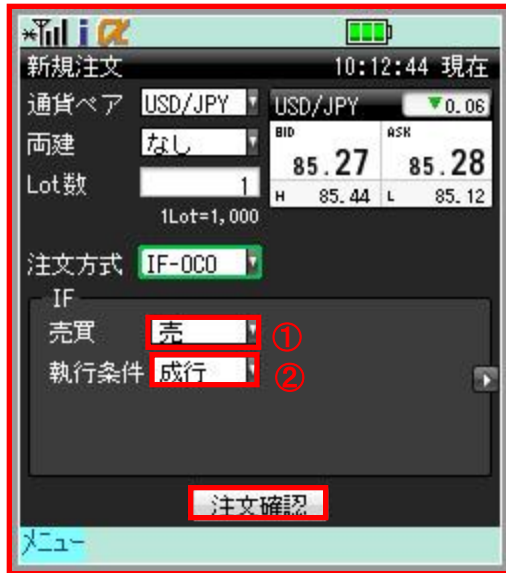
- ① 选择买入/卖出
- ② 选择执行条件
- ③ 分别填入指定汇价
- ④ 填入有效期限
- ⑤ 选择执行条件
- ⑥ 按手机上的决定键填入指定汇价再次按手机上的决定键

点击【注文確認】，将显示确认交易画面

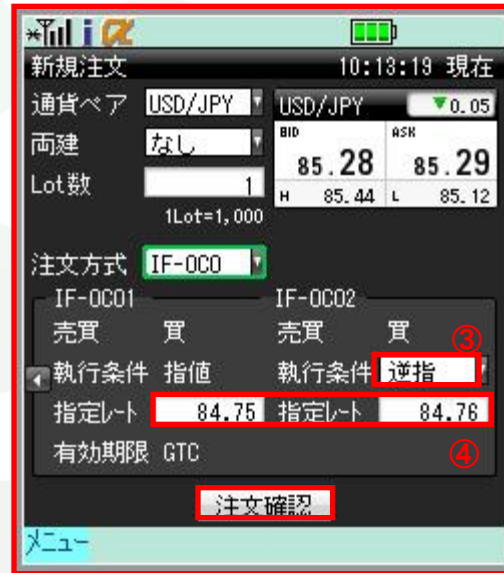
MATRIXTRADER

# 新建仓交易

## 【IF-OCO挂单】



利用手机左右键，可切换IF和OCO



- ① 选择买入/卖出
- ② 选择执行条件
- ③ 分别填入指定汇价
- ④ 按手机上的决定键  
填入指定汇价  
再次按手机上的决定键

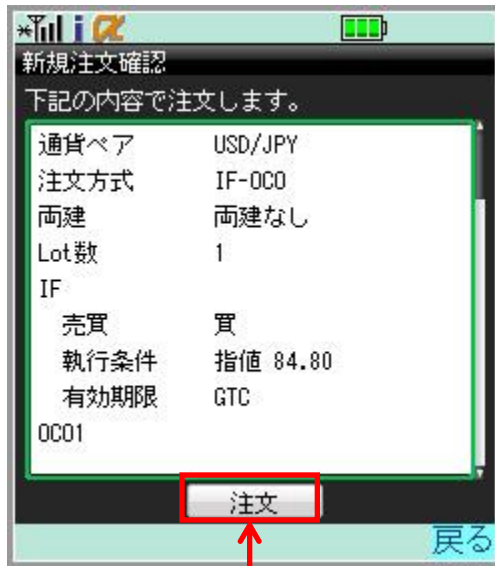
选择【注文確認】

MATRIXTRADER

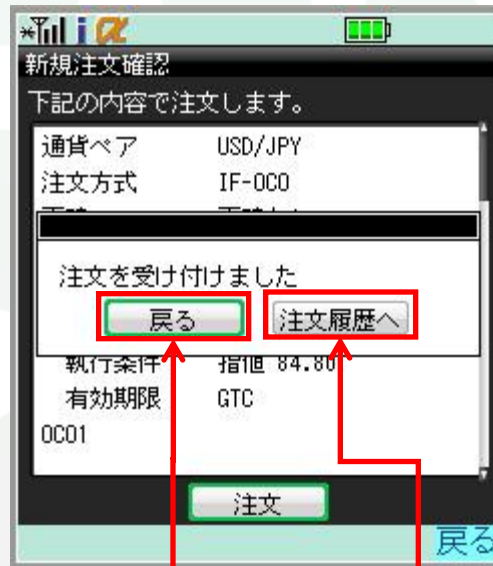
# 新建仓交易

## 【确认挂单结果】

可确认以下新设挂单的状况：挂单、反向挂单、OCO挂单、IF-DONE挂单、IF-OCO挂单  
请按照以下方式确认挂单



确认后, 点击【注文】



返回至【注文入力】画面

切换至挂单履历画面

MATRIX TRADER

# 现存仓位一览画面～決算交易

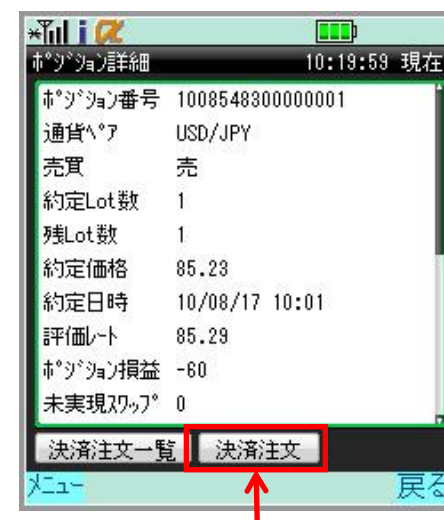
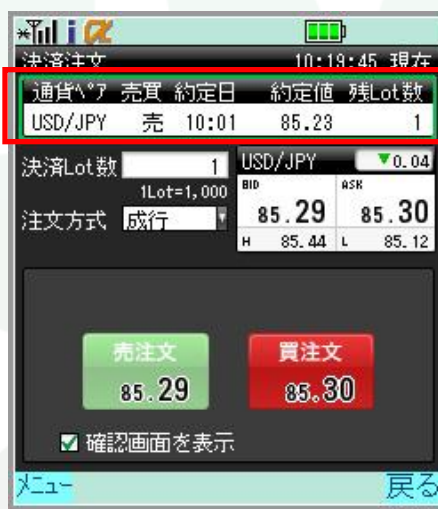
## 各画面内のメニュー均可选择決算交易

打开现存仓位一览画面，可确认现存仓位状况

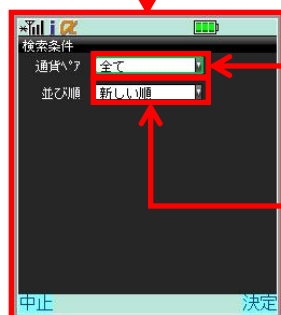
点击后，进入決算交易画面



点击进入该仓位的详细画面



点击【決済注文】，返回決算交易画面



全て  
通貨ペア選択

新しい順  
古い順  
通貨ペア順

指定条件可进行检索

# 現存仓位一覧画面～決算交易

## 【现价決算】

通貨ペア	売買	約定日	約定値	残Lot数
USD/JPY	買	10:32	85.24	1

決済Lot数: 1 USD/JPY 0.08  
1Lot=1,000  
注文方式: 成行  
ASK: 85.26  
BID: 85.25  
H: 85.44 L: 85.12



決済注文確認  
下記の内容で注文します。

通貨ペア	USD/JPY
注文方式	通常
両建	両建なし
決済Lot数	1
売買	売
執行条件	成行
有効期限	-

注文



決済注文確認  
下記の内容で注文します。

通貨ペア	USD/JPY
注文方式	通常

85.26で約定しました

OK

有効期限: -

注文

在【注文方法】内，选择【成行】交易方式

确认内容后，点击【注文】

确认内容，点击【OK】

现存仓位是买入的话，【売注文】变亮

现存仓位是卖出的话，【買注文】变亮

MATRIXTRADER

# 现存仓位一覧画面～決算交易

## 【限定价格決算】

決済注文 10:22:45 現在  
通貨ペア 売 10:01 85.23 1  
決済Lot数 1 USD/JPY 0.07  
注文方式 ストリーミング 85.26 85.27  
許容スリッ 5 pips  
売注文 85.26 買注文 85.27  
確認画面を表示



決済注文確認  
下記の内容で注文します。  
通貨ペア USD/JPY  
注文方式 通常  
両建 両建なし  
決済Lot数 1  
売買 買  
執行条件 ストリーミング  
レート 85.27  
許容スリッ 5 pips  
有効期限 -  
注文

※ 限定价格決算只在有利的方向成交，  
或者在默认波动范围内成交

- ① 交易方法选择【ストリーミング】
- ② 填入默认波动范围
- ③ 现存仓位是买入的话，【売注文】变亮  
现存仓位是卖出的话，【買注文】变亮

→ 确认内容后，点击【注文】

※ 只有设定确认画面表示，才能显示交易画面 → 详见35页

MATRIXTRADER

# 现存仓位一览画面～決算交易

## 【挂单/反向挂单決算】

決済注文 10:23:48 現在

通貨ペア	売買	約定日	約定値	残Lot数
USD/JPY	売	10:01	85.23	1

決済Lot数 1 USD/JPY 0.07

1Lot=1,000

注文方式 指値逆指

BID 85.26 ASK 85.27

H 85.44 L 85.12

売買 買

執行条件 指値

指定レト 84.77

有効期限 GTC

注文確認

选择执行条件

- 指値
- 逆指
- 時成
- 時指
- 時逆
- レレ

## 【指定时间现价決算】

売買 買

執行条件 時成

有効期限 10/08/17 10:24

注文確認

有効期限設定

期限 日付指定

日付 2010年08月17日

時刻 10時24分

填入有效期限

点击【注文確認】，完成交易

## 【指定时间指定汇价/反向指定汇价】

売買 買

執行条件 時指

指定レト 84.77

有効期限 10/08/17 10:24

注文確認

填入指定汇价

填入有效期限

点击【注文確認】，完成交易

## 【跟踪指値決算】

売買 買

執行条件 レレ

レレ幅 0.50

有効期限 GTC

注文確認

填入指値点数

填入有效期限

点击【注文確認】，完成交易

# 现存仓位一览画面～決算交易

## 【挂单/反向挂单決算】

決済注文 10:27:13 現在  
通貨ペア 売買 約定日 約定値 残Lot数  
USD/JPY 売 10:01 85.23 1  
決済Lot数 1 USD/JPY ▼0.07  
1Lot=1,000 BID 85.26 ASK 85.27  
注文方式 指値逆指 H 85.44 L 85.12  
執行条件 指値  
指定レート 84.77  
有効期限 GTC  
注文確認

填入指定汇价

当日  
GTC  
日付指定

选择有效期限

点击【注文確認】，完成交易

MATRIXTRADER

# 既存仓位一覧画面～決算交易

## 【OCO決算】

決済注文 10:28:23 現在  
通貨ペア 売買 約定日 約定値 残Lot数  
USD/JPY 売 10:01 85.23 1  
決済Lot数 1 USD/JPY 0.06  
1Lot=1,000 BID 85.27 85.28 ASK  
注文方式 OCO  
OCO1 ① OCO2  
売買 買 売買 買 ②  
執行条件 指値 執行条件 逆指  
指定レイト 84.77 指定レイト 85.78  
有効期限 当日 ③ ④  
注文確認



決済注文確認  
下記の内容で注文します。  
通貨ペア USD/JPY  
注文方式 OCO  
両建 両建なし  
決済Lot数 1  
OCO1  
売買 買  
執行条件 指値 84.77  
有効期限 当日  
OCO2  
注文

- ① 选择OCO交易方法
- ② 选择执行条件
- ③ 填入指定汇价
- ④ 选择有效期限

当日  
GTC  
日付指定

确认交易内容，点击【注文】，完成交易

点击【注文確認】，显示交易确认画面

MATRIX TRADER

# 全部決算

在主菜单中，可选择全部决算

同一货币组的仓位，可现价全部决算，届时挂单决算将全部被自动取消

在此可选择全部决算的货币组

点击【注文確認】，进入全部决算交易确认画面

确认交易内容，点击【注文】，完成交易

进入成交履历成交画面

# 保证金状况画面的说明

## 从主菜单进入【取引情報】，查阅保证金状况

可确认现在保证金状况

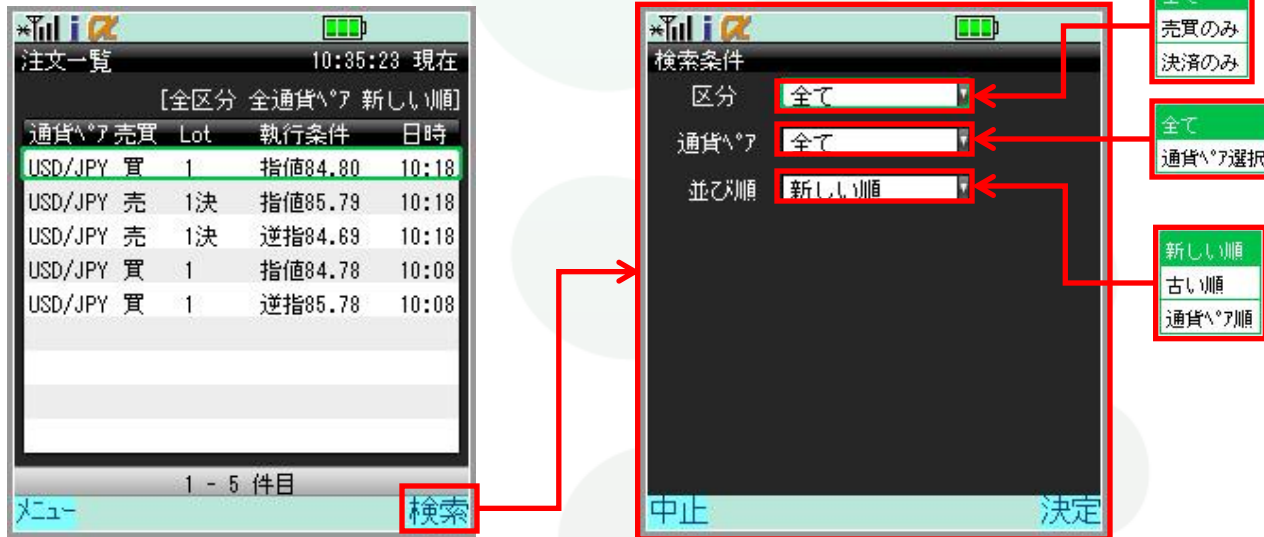


証券金状況		10:34:21 現在
預託証拠金	①	6,576,404
有効証拠金	②	6,574,755
必要証拠金	③	29,000
発注証拠金	④	1,000
評価損益	⑤	-1,649
有効比率(%)	⑥	22,671.56
発注可能額	⑦	6,514,745
出金可能額	⑧	6,514,745
出金依頼額	⑨	30,010
ポジション損益	⑩	-1,660
未実現スワップ	⑪	11
アラート基準額	⑫	12,000
ロスカット基準額	⑬	6,000
レバレッジ	⑭	0.05

- ① 预托保证金：初次入金的状态下，显示该入金金额  
交易后该金额包含了确定损益额
- ② 有效保证金：包含【預託証拠金額】和【ポジション損益】总和
- ③ 必要保证金：现存仓位所需要的保证金额
- ④ 挂单保证金：未成立新规挂单所占用的保证金额
- ⑤ 损益评价：所有仓位的损益和未计算利息的合计
- ⑥ 有效比率%：有效保证金 ÷ 必要保证金 × 100，  
低于100%时将被强行结算
- ⑦ 可交易额：可再进行交易的金额，  
【有効証拠金額】扣除【必要証拠金額】和【出金依頼額】
- ⑧ 可能出金额：可能出金上限额的显示
- ⑨ 出金依赖额：显示客户指定的出金额
- ⑩ 持仓损益：现存仓位在当时汇价所被计算出的损益评价
- ⑪ 未决算仓位利息：显示未决算交易仓位的利息额
- ⑫ 提示基准额：如达到必要保证金 × 200%时，将通过电子邮件通知
- ⑬ 强行结算基准额：【有効証拠金額】低于【必要証拠金額】时，将被强行结算
- ⑭ 杠杆倍率：账户内显示的实际杠杆倍率

# 挂单一览画面的说明

从主菜单进入【取引情報】，然后选择【注文一覧】或【注文・注文変更・取消】  
可在此确认新建仓位挂单和决算挂单



填入指定条件，进行检索

MATRIXTRADER

# 挂单一览画面的说明

在此可进行挂单的可变更和取消



按手机上的决定键，  
显示小菜单



在此可修改挂单

点击此键，将进入决算仓位详细画面

# 成交一覧画面の説明

从主菜单进入交易状况，选择成交一览

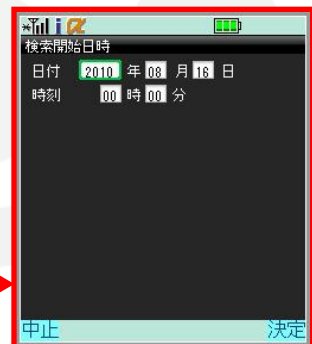
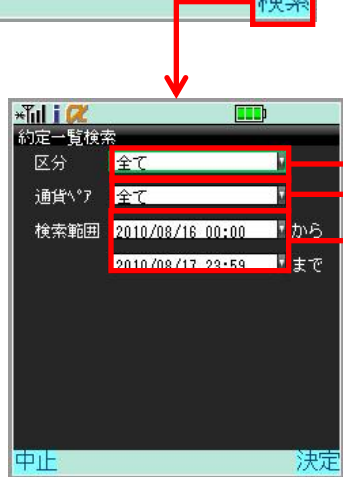
可确认成交履历状况



点击手机上的決定键，  
进入详细画面



点击【次】可继续查阅履历



成交画面可切换至检索画面，  
填入检索条件，可查阅指定的成交状况

# 挂单履历画面的说明

从主菜单进入交易状况，选择挂单履历

可确认挂单履历状况

注文履歴一覧 10:39:20 現在  
[全区分 全通貨^ア]

日時	通貨^ア	売買	Lot	執行条件
10:38	USD/JPY	売	1決	成行85.28
10:32	USD/JPY	買	1	成行85.24
10:32	USD/JPY	売	1決	成行85.27
10:31	USD/JPY	買	1	成行85.27
10:31	USD/JPY	買	1決	成行85.28
10:18	USD/JPY	買	1	指値84.80
10:18	USD/JPY	売	1決	指値85.79
10:18	USD/JPY	売	1決	逆指84.69
10:08	USD/JPY	買	1	指値84.78

1 - 9 件目

検索

点击手机上的决定键，  
进入详细画面

注文履歴詳細 10:39:26 現在  
注文番号 1008547000000010  
通貨ペア USD/JPY

注文状況	成立(決済)
注文区分	指定決済
両建	両建なし
注文Lot数	1
約定Lot数	1
売買	売
執行条件	成行
指定レト	-

1 件目

次

点击【次】可继续查阅履历

注文履歴一覧検索

区分	全て
通貨^ア	全て
検索範囲	2010/08/16 00:00 から 2010/08/17 23:59 まで

中止 決定

全て  
新規のみ  
決済のみ

全て  
通貨^ア選択

検索開始日時

日付	2010 年 08 月 16 日
時刻	00 時 00 分

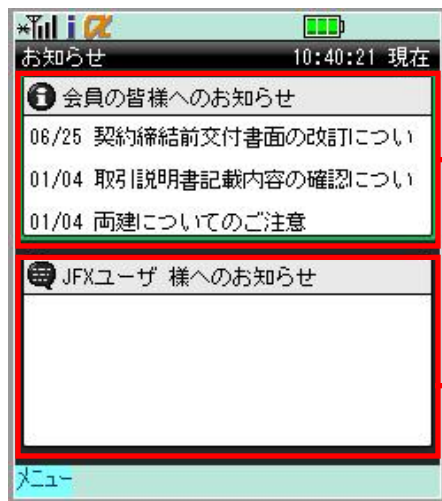
中止 決定

挂单画面可切换至检索画面，  
填入检索条件，可查阅指定的成交状况

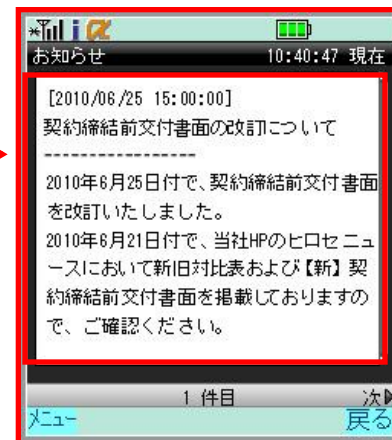
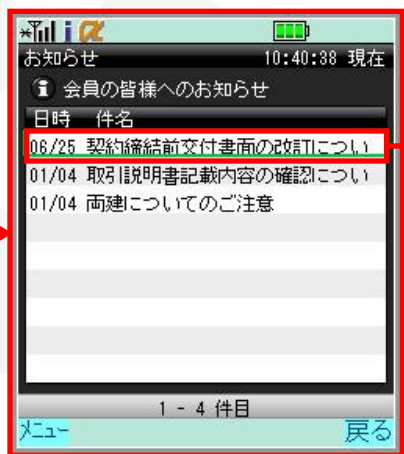
# 通知画面的说明

从主菜单进入交易状况，选择通知

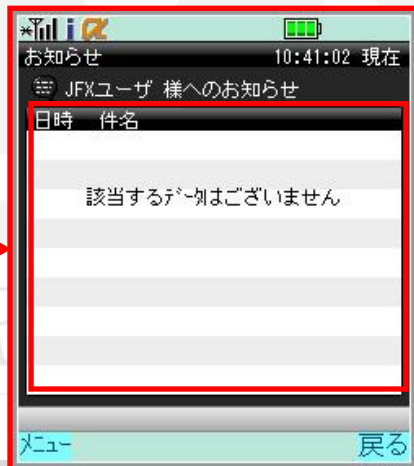
在此可查阅通知内容



同时显示会员及个人通知，  
选择标题后，进入详细查阅



如无通知内容时，将显示  
【該当するデータはございません】

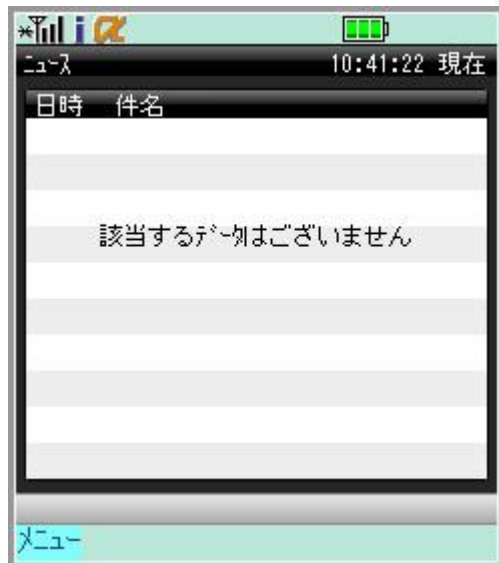


最新通知可从一览画面切换至  
详细画面查阅

# 新闻画面的说明

从主菜单进入交易状况，选择新闻

在此可阅览新闻



根据选项进入详细新闻阅读

无新闻时，画面显示【該当するデータはありません】

最新通知可从一览画面切换至详细画面查阅

MATRIXTRADER

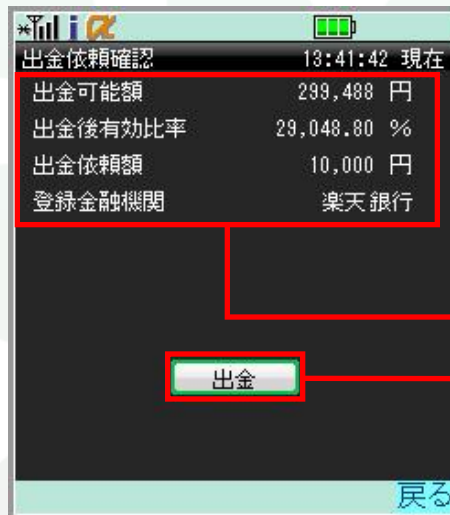
## 出金依頼画面の説明

从主菜单进入出入金，选择出金依頼

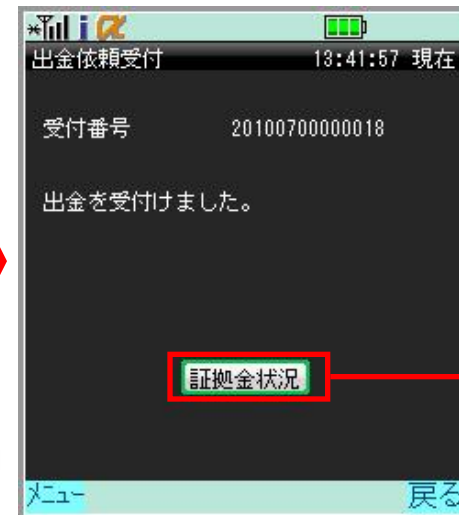
在此可办理出金手续



填入出金依頼金額，  
然后点击【確認】



确认出金内容后，  
点击【出金】



最后点击【証拠金状況】，  
确认出金情况

MATRIXTRADER

# 出入金一覧画面の説明

从主菜单进入出入金，选择出入金一覧

在此可确认出入金履历状况

日時	区分	依頼額	状態
06/23	出金	5,000,000	取消
06/07	入金	100,000	取消
05/31	出金	100	取消
05/21	出金	5,000	取消
05/21	入金	10,000	取消
05/21	入金	10,000	取消
05/20	出金	100,000	取消
05/20	出金	1,200,000	取消
05/20	出金	100,000	取消

点击手机上的決定键，  
将显示详细画面

受付番号	20100600000518
区分	出金
科目	出金
依頼日時	10/06/23 18:01:11
成立日時	10/06/23 18:03:45
入金額	—
出金依頼額	5,000,000円
出金成立額	—
状態	取消

点击【次】可继续查阅履历

MATRIXTRADER

# 出入金一覧画面の説明

从主菜单进入出入金，选择出入金一览

在此可确认出入金履历状况

The first screenshot shows the main transaction list with the following data:

日時	区分	依頼額	状態
06/23	出金	5,000,000	取消
06/07	入金	100,000	取消
05/31	出金	100	取消
05/21	出金	5,000	取消
05/21	入金	10,000	取消
05/21	入金	10,000	取消
05/20	出金	100,000	取消
05/20	出金	1,200,000	取消
05/20	出金	100,000	取消

The second screenshot shows the search criteria screen with the following fields:

- 区分: 全て
- 科目: 全て
- 検索範囲: 2010/08/16 00:00 から 2010/08/17 23:59 まで

The third screenshot shows the search results screen with the following fields:

- 検索開始日時: 2010年08月16日 00時00分

在出入金一览页面点击【检索】，将进入检索画面，可根据指定条件检索出入金状况

MATRIXTRADER

## 自动更新设定画面的说明

从主菜单的设定，选择自动更新设定

在此可设定自动更新的间隔时间



此状态为设定10秒间隔

MATRIXTRADER

# 挂单初始值设定画面的说明

## 从主菜单的设定，选择挂单初始值设定

在此挂单时可设定挂单初始数值

項目	設定値	単位
Lot数 ①	1	
許容スリッパ ②	5	pips
指値幅 ③	50	pips
トレ幅 ④	50	pips
両建 ⑤	なし	
有効期限 ⑥	GTC	
日付指定 ⑦	1	日後
注文方式 ⑧	成行	
⑨ <input checked="" type="checkbox"/> スリッパ/成行注文の確認画面を表示		
ログイン時表示 ⑩	スリッパ/成行	

- ① 枚数：可设定每次交易时的初始lot数
- ② 默认波动点数：在限定交易时，可设定初始默认波动点数的数值
- ③ 挂单幅度：可将页面显示的汇价数值设定为初始状态
- ④ 追踪指值：显示的指值幅度的数值，可设定为初始值
- ⑤ 锁单：锁单的可/否，可设定为初始状态
- ⑥ 有效期限：可设定初始状态的有效期限的数值
- ⑦ 指定日期：可设定指定日期天数的初始值
- ⑧ 交易方式：可将最初显示的交易方式，设定交易初始状态
- ⑨ 限价交易/现价交易时，可设定是否显示确认画面
- ⑩ 登录表示：可设定最初显示登录画面

MATRIX TRADER

# 个别货币组表编辑画面的说明

从主菜单进入设定，选择个别货币组表

## 【个别货币组设定视窗】

可编辑此页面内【Myリスト】的内容  
可从5列×10行，共计50组中，根据个人喜好选择特定交易货币组  
在不同的地方可选择设定同一货币组



利用手机上的上下键，可自由调节

按手机上的决定键，  
显示小菜单



打开货币组视窗，可调整变更货币组

个别消除

全部消除

MATRIXTRADER