

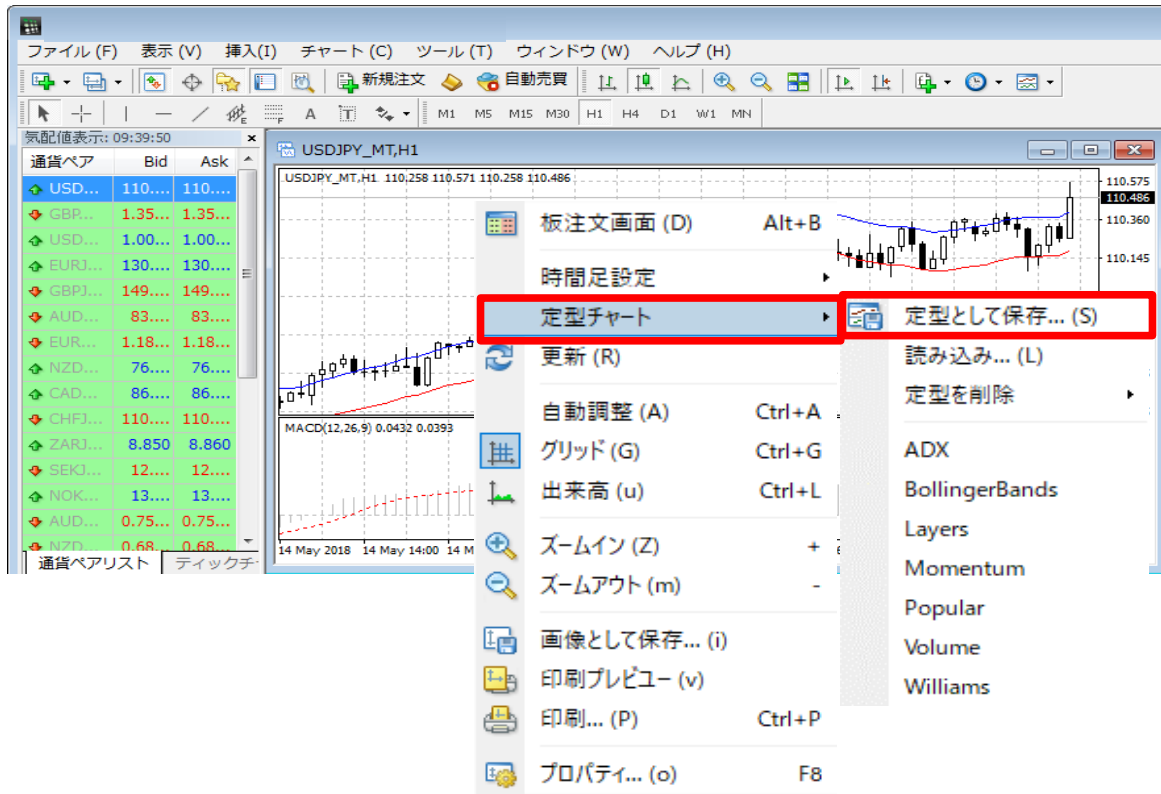
# チャートを保存する（定型チャート）

作成したチャートを「定型チャート」という形で保存することで、他のチャートに反映させることができます。

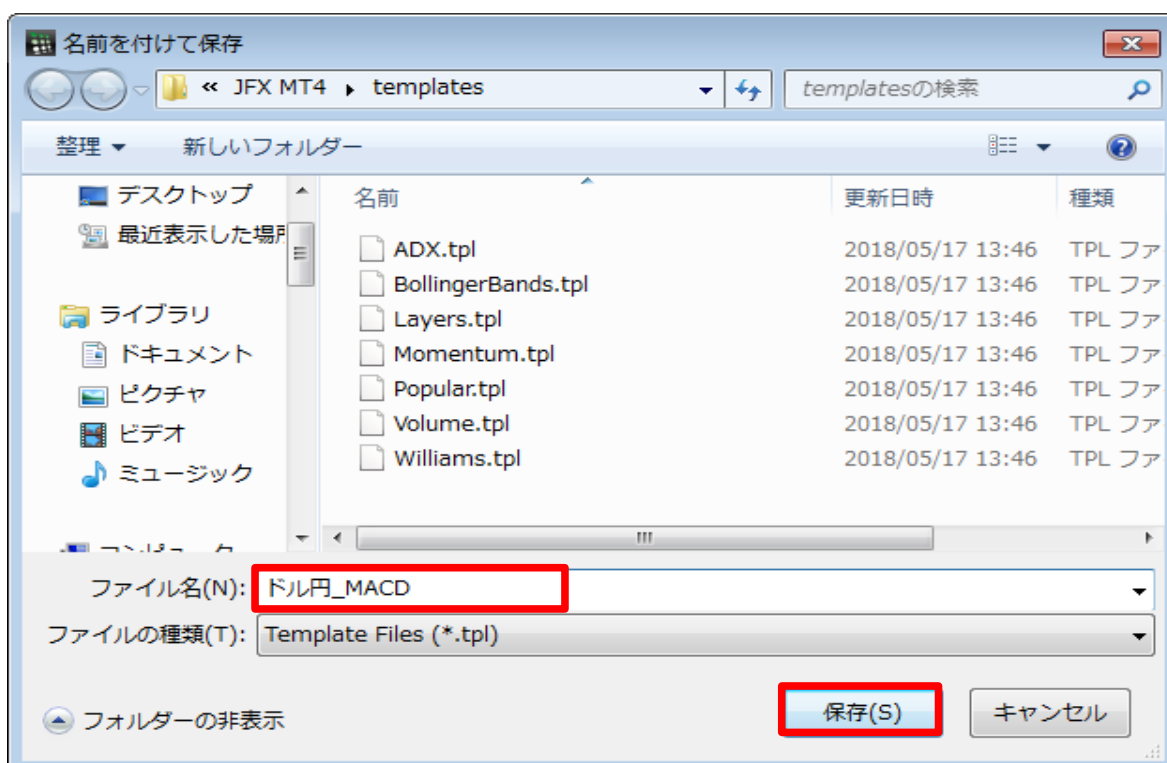
- 【1】チャート設定の保存
- 【2】チャート設定の反映

## < 【1】チャート設定の保存 >

1 保存したいチャートの上で右クリックをし、【定型チャート】→【定型として保存】をクリックします。

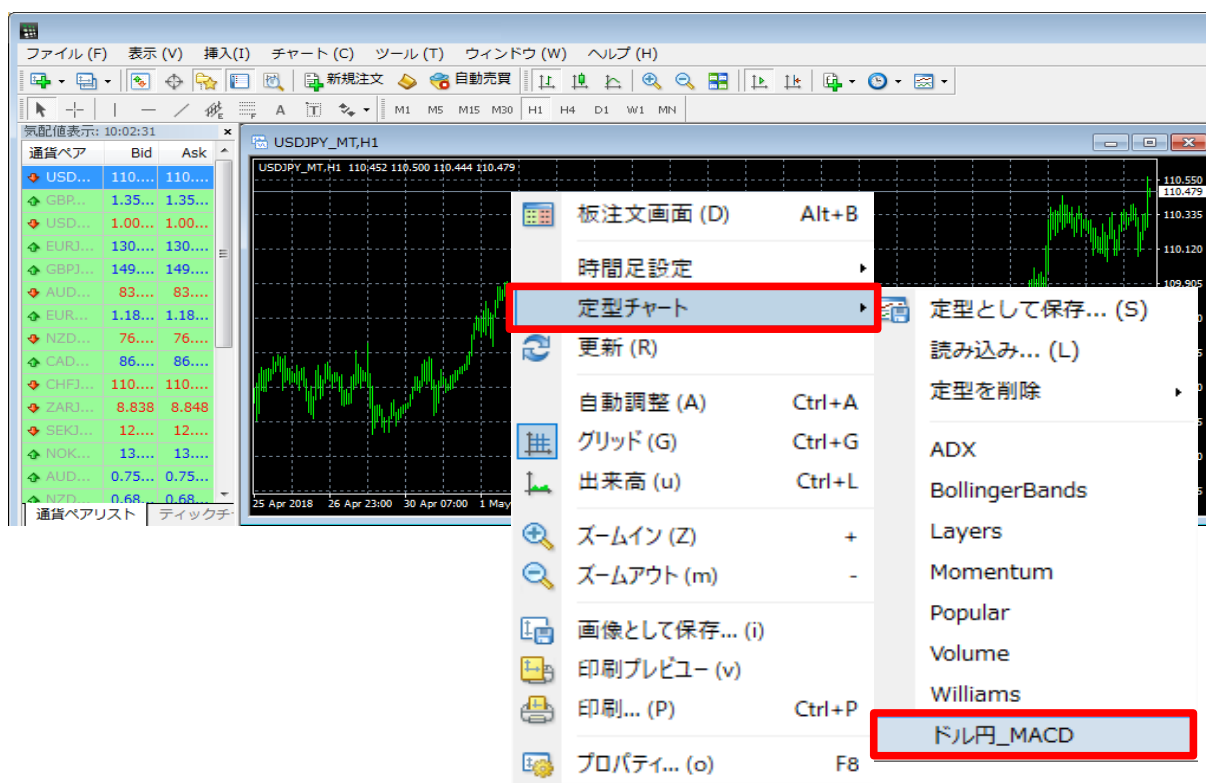


2 任意のファイル名を入力し、保存します。



## <【2】チャート設定の反映 >

- 1 設定を反映したいチャートの上で右クリックをし、【定型チャート】をクリックし反映したい設定を選びます。



- 2 反映されました。

