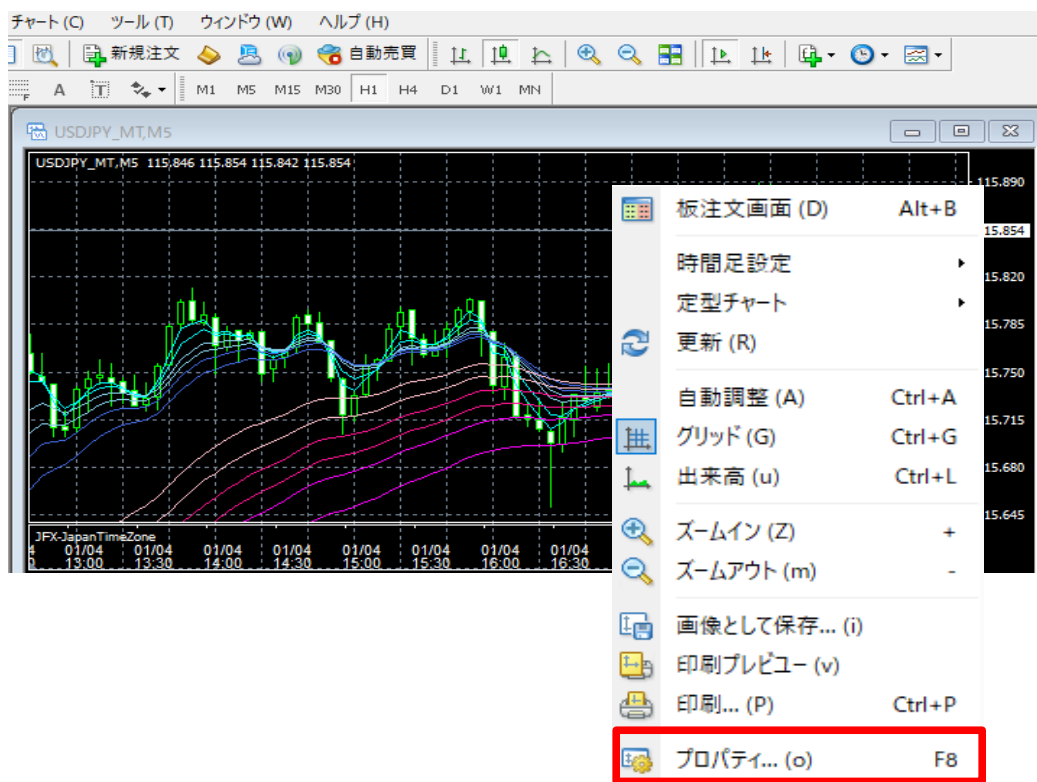


# 自動スクロールのON/OFFの設定 & 右端シフトの設定

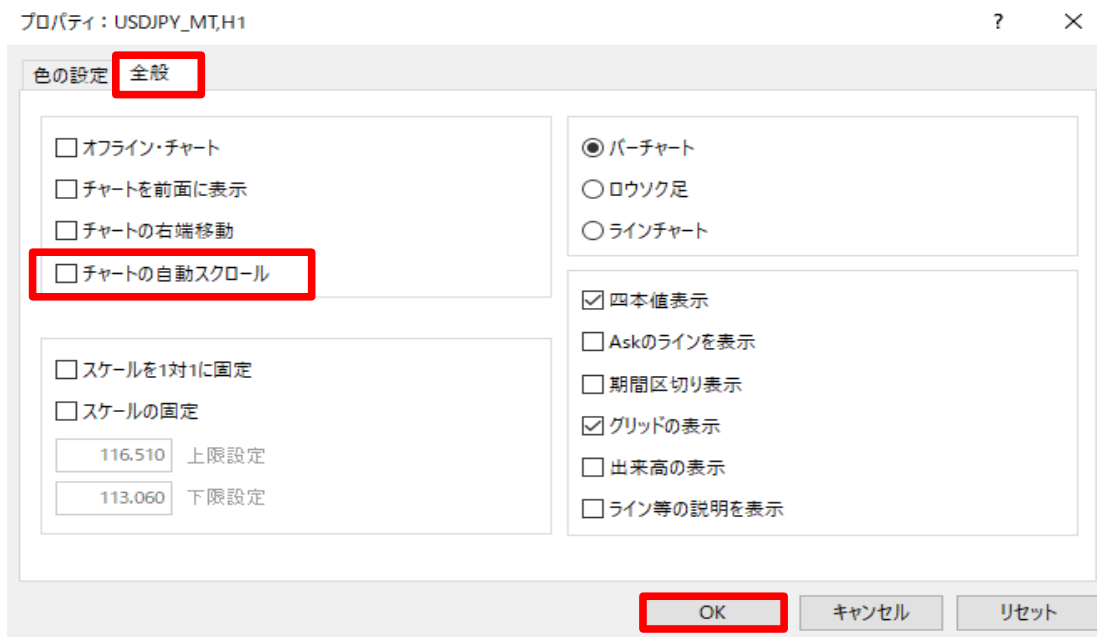
MT4チャートでは、自動で最新の足を表示する自動スクロール機能がついています。  
そのため、価格更新があるたびに、最新の足のところまで自動でチャートがスクロールします。

## <自動スクロールの設定>

チャート上で右クリックして【プロパティ】をクリックします。

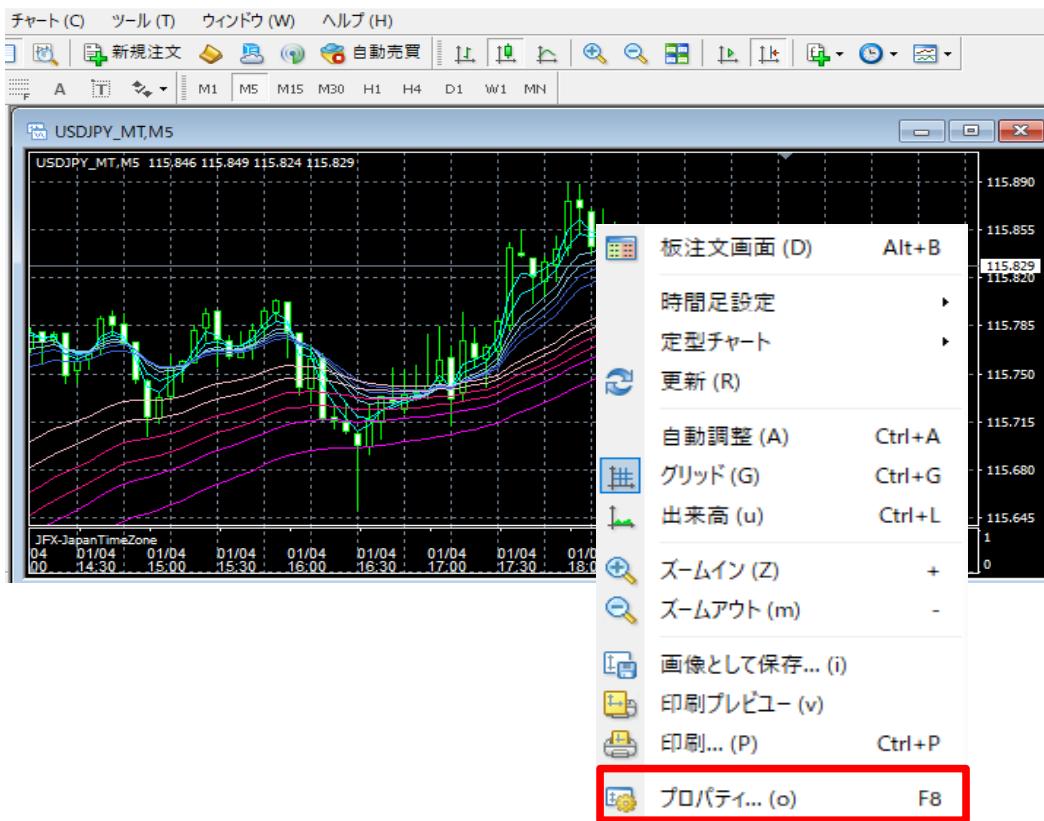


【全般】タブをクリックし、【チャートの自動スクロール】のチェックを外します。  
【OK】で閉じます。



## <右端シフトの設定>

チャート上で右クリックして【プロパティ】をクリックします。



【全般】タブをクリックし、【チャートの右端移動】にチェックをいれます。  
【OK】で閉じます。

