

Busena_JPNTimeとは？

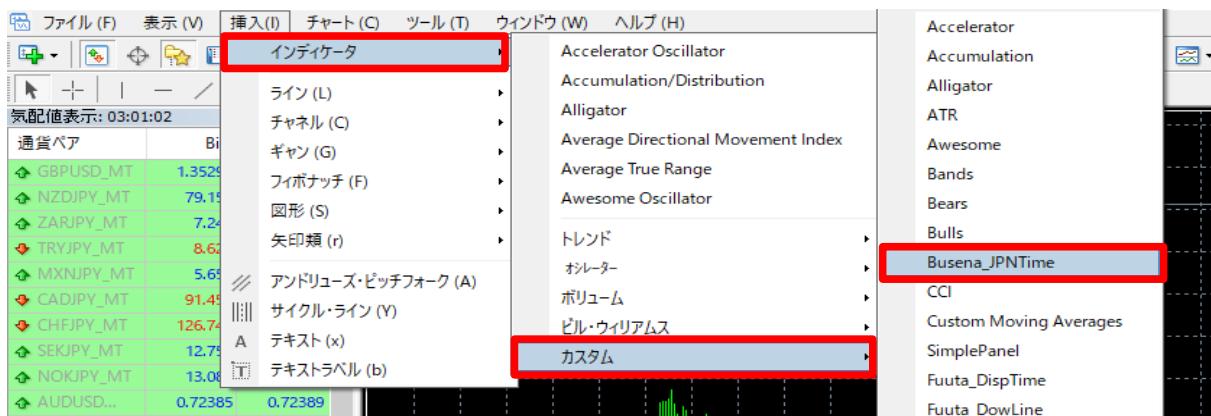
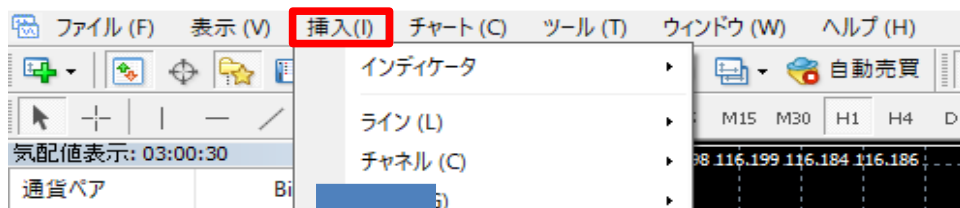
ぶせな氏のオリジナルインディケータです。
 利用したいチャート上に「Busena_JPNTime」を挿入すると、**カーソルを合わせたローソク足の日本時間**が**表示**できます。

デフォルトは左上に表示されます。



【使用方法】

- 1 メニューバーの【挿入】→【インディケータ】をクリックします。
 一覧表示の中から、インディケータを選択します。



2 【OK】をクリックします。



3 チャート左上に日本時間が表示されました。



上記方法の他、【ナビゲーター】から反映させたいチャートヘドラッグ&ドロップして表示する方法があります。

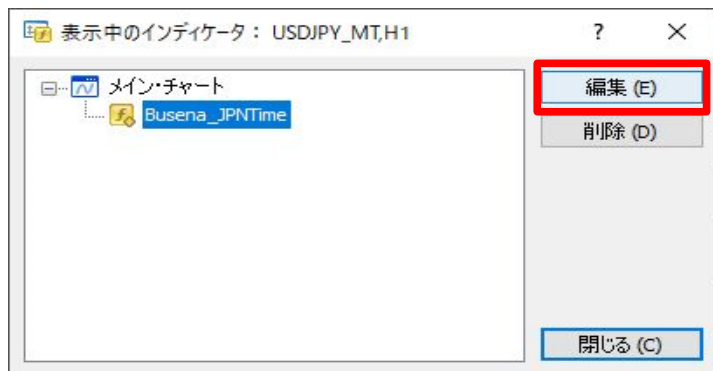


【表示の場所や文字色を変更する場合】

1 チャート上で右クリック→【表示中のインディケータ】を選択します。



2 【Busena_JPNTIME】を選択し、【編集】をクリックします。



3 【パラメータの入力】タブにある【TextCorner】の値を変更すると、表示位置が変わります。

0 : 左上 1 : 右上 2 : 左下 3 右上

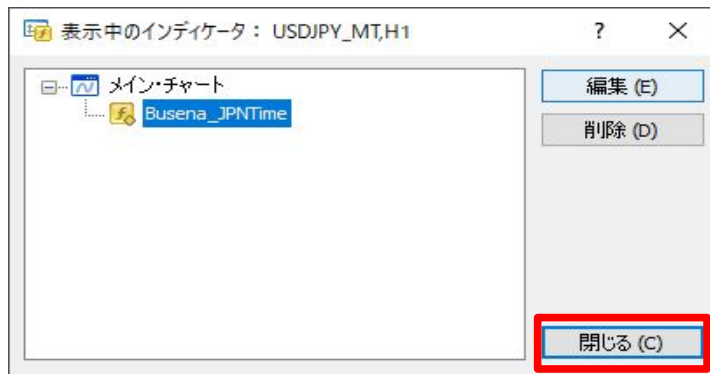
ここでは、

- ・TextCornerの値を【3 (右下)】
- ・TextColorの値を【Aqua】

に変更し、【OK】をクリックします。



4 【表示中のインディケータ】を閉じます。



5 変更した設定がチャートに反映されました。

