

JFX-MACDとは

MACD（通称マックディー）は、EMA（指数平滑移動平均）をベースとし、さらに売買シグナルについて精度を高めた、トレンド分析の中でも人気のある指標の1つです。トレンド相場で活用できます。逆にボックス相場に弱いのが特徴です。

【MT4標準搭載のMACDインジケータとの違い】

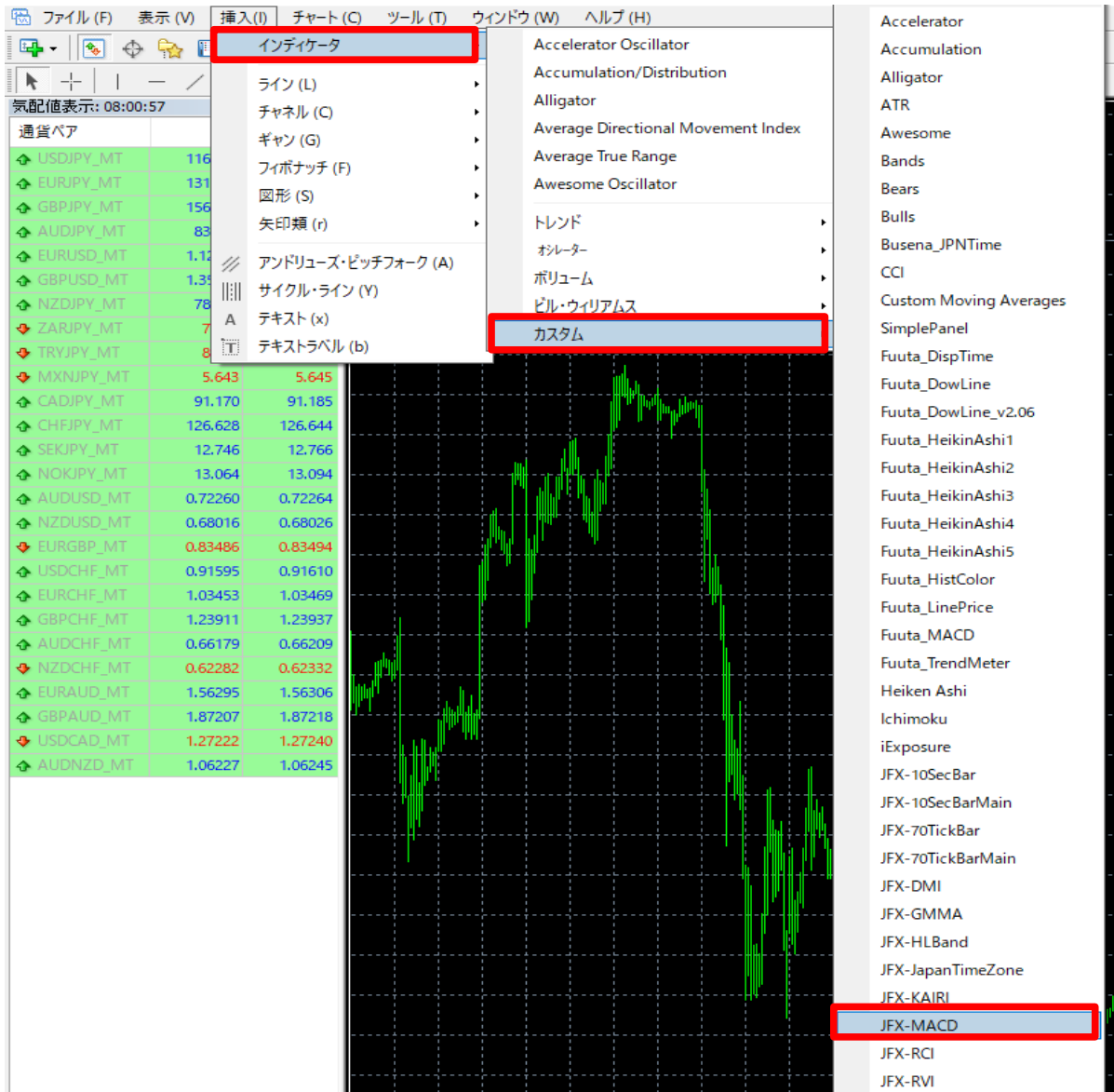
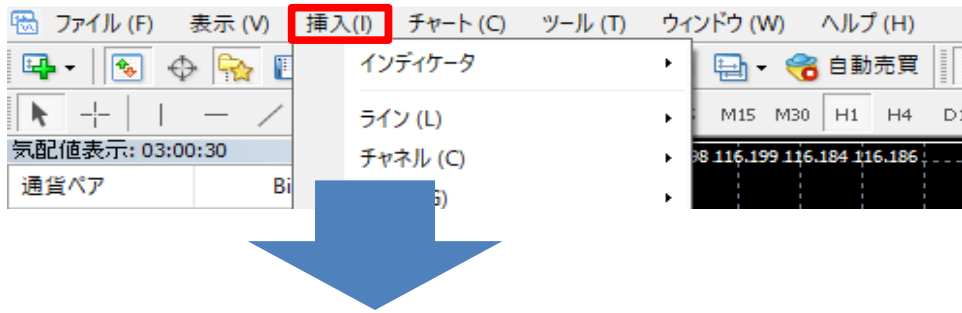
MACDとシグナルを2本の線で描画し、MACDとシグナル線の乖離をヒストグラム（棒グラフ）で視覚化しています。（ヒストグラムはデフォルトで描画する設定になっています）

■JFX-MACD



【使用方法】

- 1 メニューバーの【挿入】→【インディケータ】をクリックします。
一覧表示の中から、インディケータを選択します。



2 【OK】をクリックします。



3 チャートの下部にMACDが表示されました。



上記方法の他、【ナビゲーター】から反映させたいチャートヘドラッグ&ドロップして表示する方法があります。



【設定を変更する場合】

計算期間や線の色・太さ・線種の設定を変更することができます。

- ・移動平均の計算期間や計算方法・使用価格の変更→【パラメーターの入力】画面
- ・線の色・太さ（幅）・線種（スタイル）の変更→【色の設定】画面

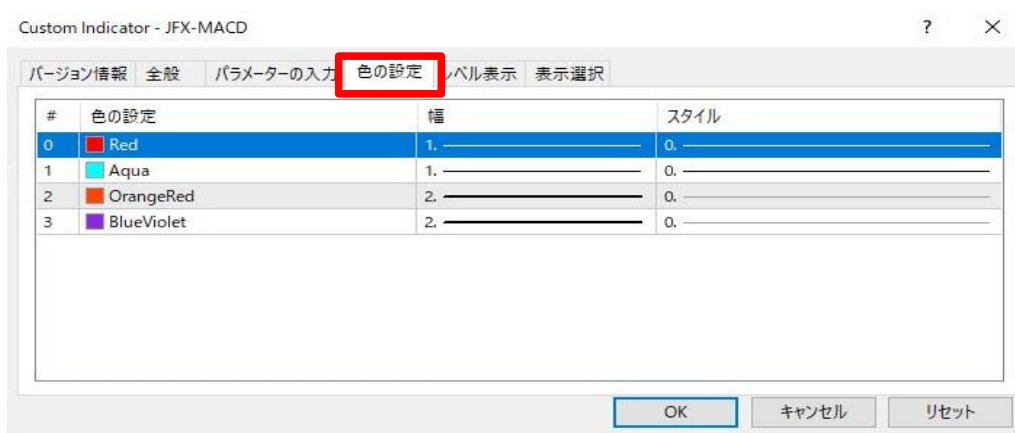
1 チャート上で右クリック→【表示中のインディケータ】を選択します。



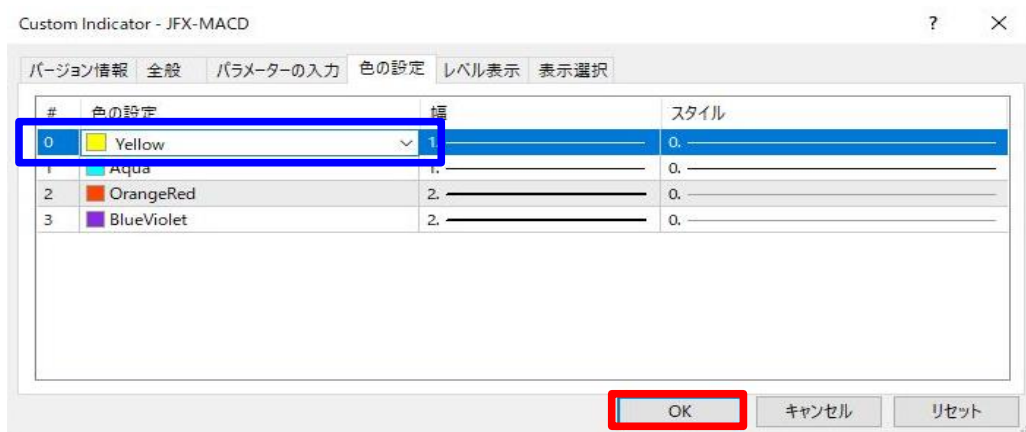
2 【JFX-MACD】を選択し、【編集】をクリックします。



3 ここでは、線の色・幅・スタイルを変更します。
【色の設定】タブをクリックします。



- 4 設定を変更後、【OK】をクリックします。
ここでは0番の線の色を黄色に変更しました。



- 5 【表示中のインディケータ】を閉じます。



- 6 変更した設定が反映されました。

