

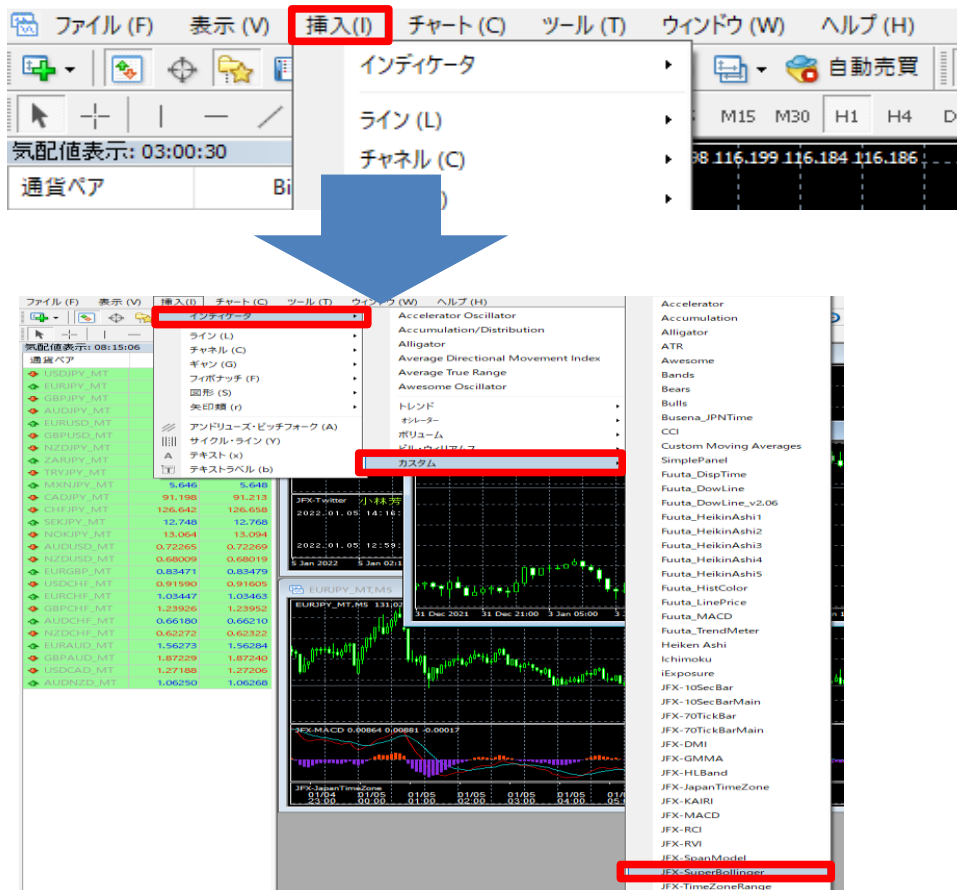
## スーパーボリンジャーとは

元ディーラーである榎木利彦氏（マーフィー）が考案したテクニカル手法です。  
 スーパーボリンジャーは、ボリンジャーバンドを応用してアレンジを加えたものとなっており、  
 スパンモデルを補完する意味合いが強いとされています。  
 一般的に、「スパンモデル」「スーパーボリンジャー」を組み合わせたトレードが推奨されています。

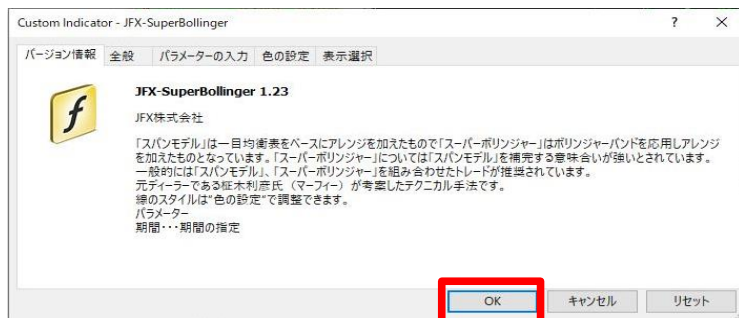


## 【使用方法】

- 1 メニューバーの【挿入】→【インディケータ】をクリックします。  
 一覧表示の中から、インディケータを選択します。



## 2 【OK】をクリックします。



## 3 チャートにスーパーボリンジャーが表示されました。



上記方法の他、【ナビゲーター】から反映させたいチャートヘドラッグ&ドロップして表示する方法があります。

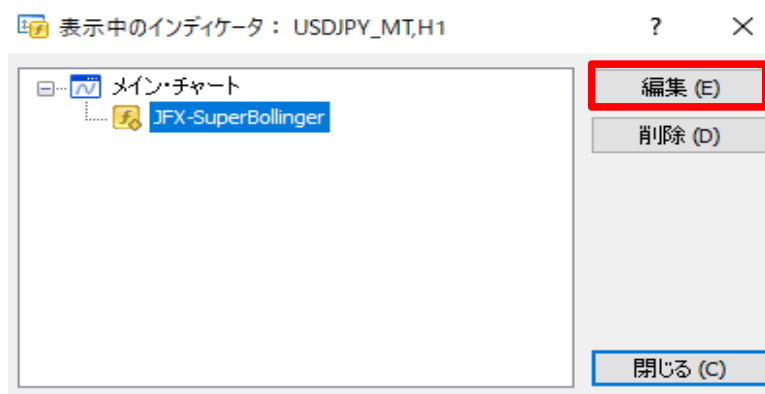


【表示の場所や文字色を変更する場合】

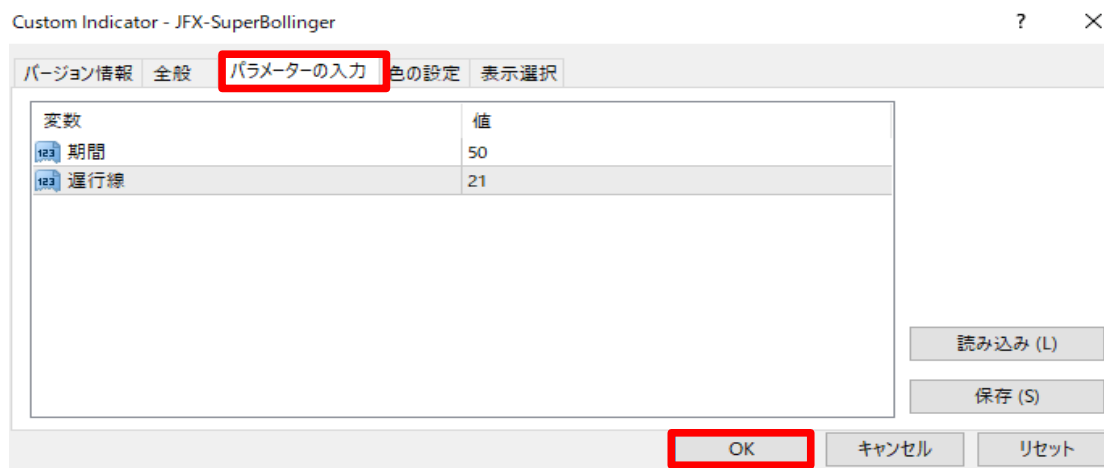
1 チャート上で右クリック→【表示中のインディケータ】を選択します。



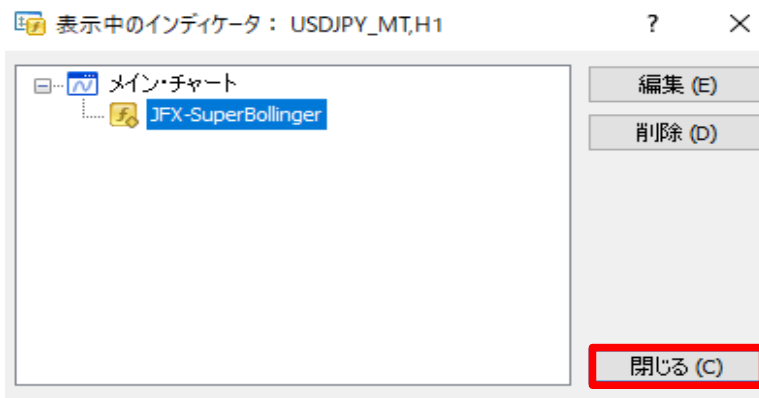
2 【JFX-SuperBollinger】を選択し、【編集】をクリックします。



3 【パラメータの入力】タブにある値を変更します。  
ここでは、【期間】を50に変更し、【OK】をクリックします。



4 【表示中のインディケータ】を閉じます。



5 変更した設定がチャートに反映されました。

