

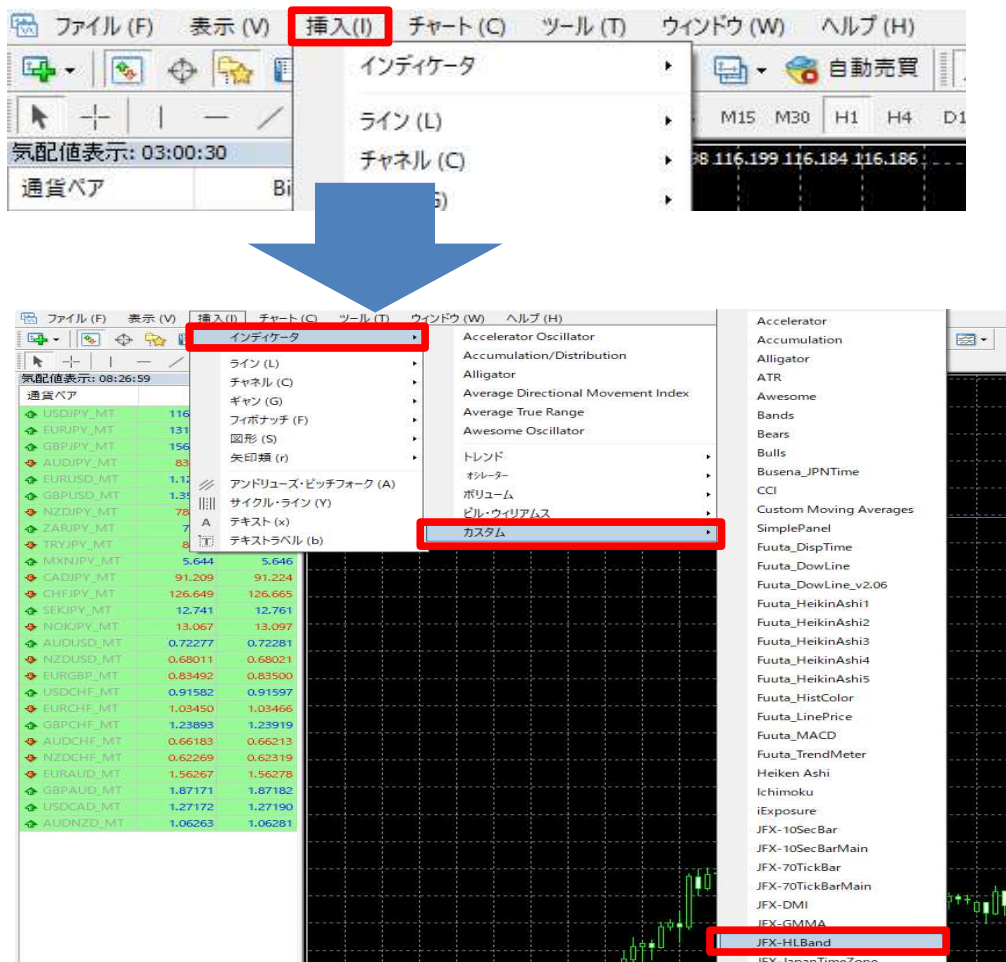
HLバンドとは

HL (高値・安値) Bandは、FX初心者でも理解しやすいトレンド系テクニカル指標です。過去の一定期間のHigh (高値)とLow (安値)を更新したときがトレンド発生と考えます。HLバンドでは3本線 (Hバンド、Lバンド、Mバンド) を使って相場を見極めていきます。



【使用方法】

- 1 メニューバーの【挿入】→【インディケータ】をクリックします。  
一覧表示の中から、インディケータを選択します。



## 2 【OK】をクリックします。



## 3 チャートにHLBandが表示されました。



上記方法の他、【ナビゲーター】から反映させたいチャートヘドラッグ&ドロップして表示する方法があります。



## 【設定を変更する場合】

計算期間や線の色・太さ・線種の設定を変更することができます。

- ・期間の変更→【パラメーターの入力】画面
- ・線の色・太さ（幅）・線種（スタイル）の変更→【色の設定】画面

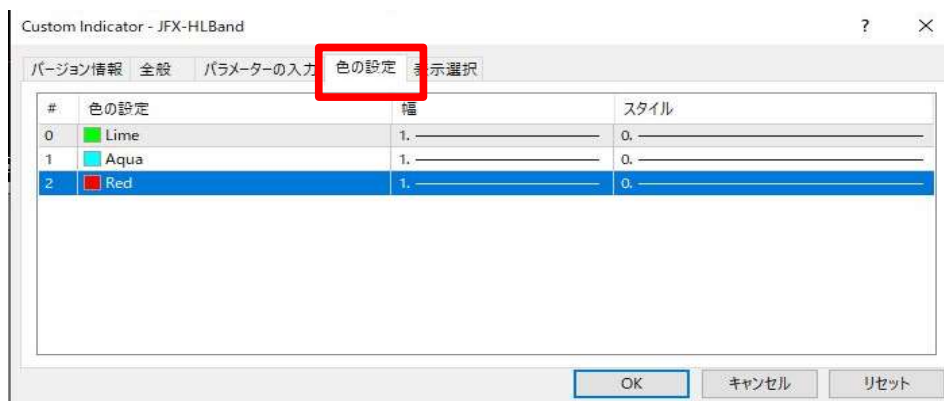
1 チャート上で右クリック→【表示中のインディケータ】を選択します。



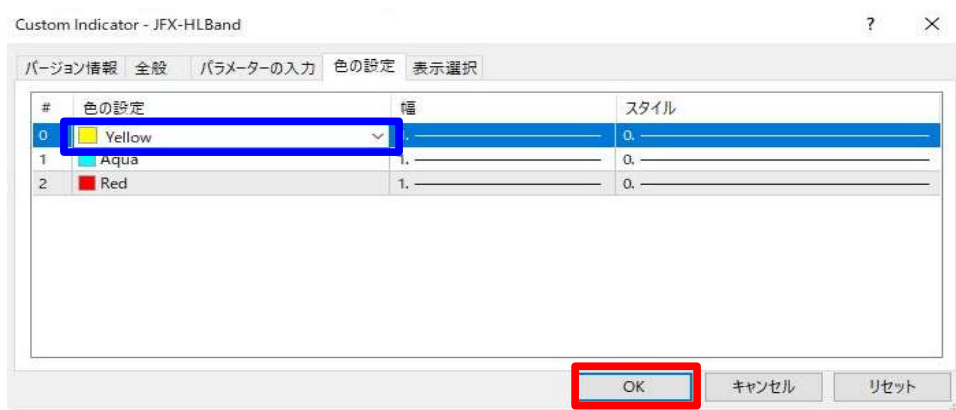
2 【JFX-HLBand】を選択し、【編集】をクリックします。



3 ここでは、線の色・幅・スタイルを変更します。  
【色の設定】タブをクリックします。



- 4 設定を変更後、【OK】をクリックします。  
ここでは、Hバンドの色を黄色に変更します。



- 5 【表示中のインディケータ】を閉じます。



- 6 変更した設定が反映されました。

