

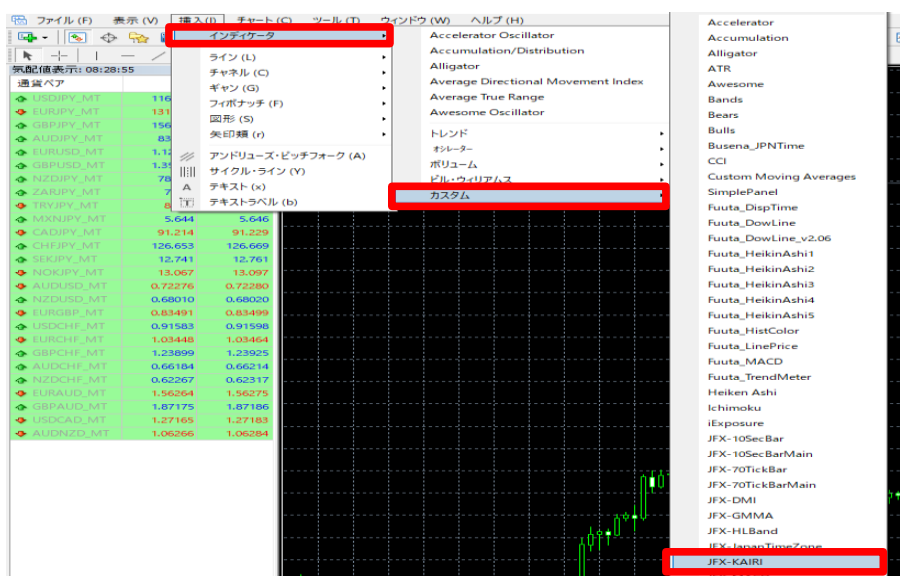
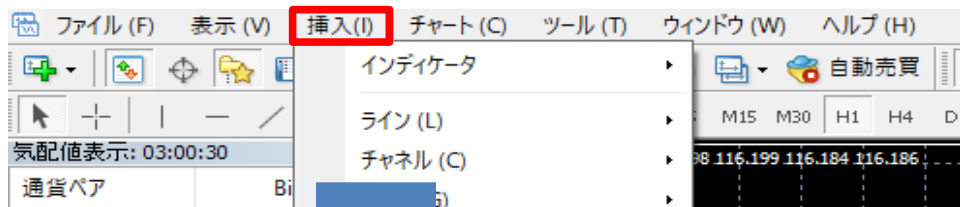
乖離率とは

移動平均乖離率のことで、現在の価格が移動平均線からどれくらい離れているかをパーセンテージ (%) で表したテクニカル指標です。
 価格の天底を判断し、そろそろ相場が反転することを予想し、主に順張り投資に使用されます。

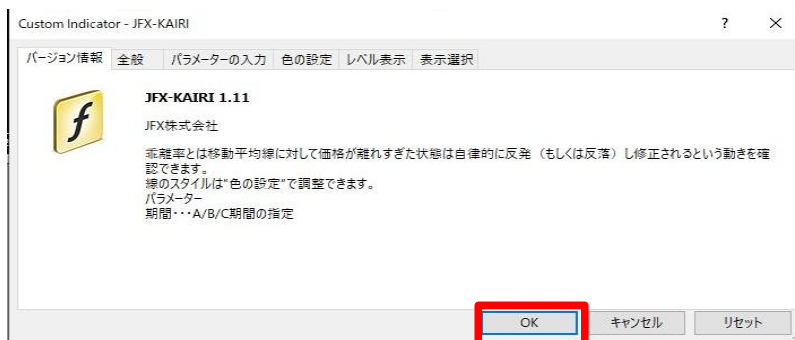


【使用方法】

- 1 メニューバーの【挿入】→【インディケータ】をクリックします。
 一覧表示の中から、インディケータを選択します。



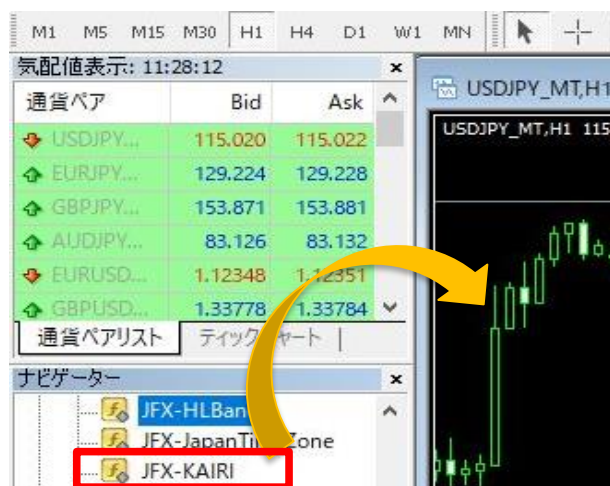
2 【OK】をクリックします。



3 チャートの下部に乖離率が表示されました。



上記方法の他、【ナビゲーター】から反映させたいチャートヘドラッグ&ドロップして表示する方法があります。



【設定を変更する場合】

期間や線の色・太さ・線種の設定を変更することができます。

- ・期間の変更→【パラメーターの入力】画面
- ・線の色・太さ（幅）・線種（スタイル）の変更→【色の設定】画面

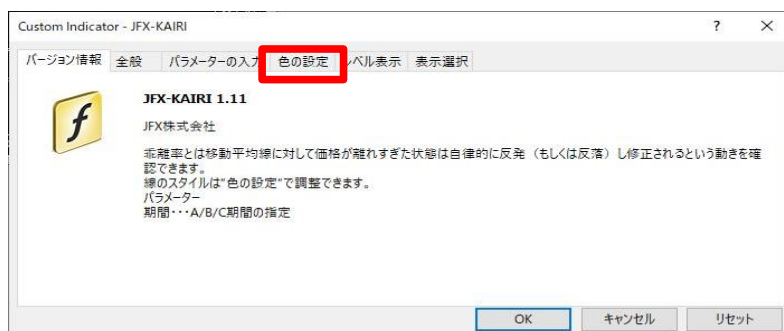
1 チャート上で右クリック→【表示中のインディケータ】を選択します。



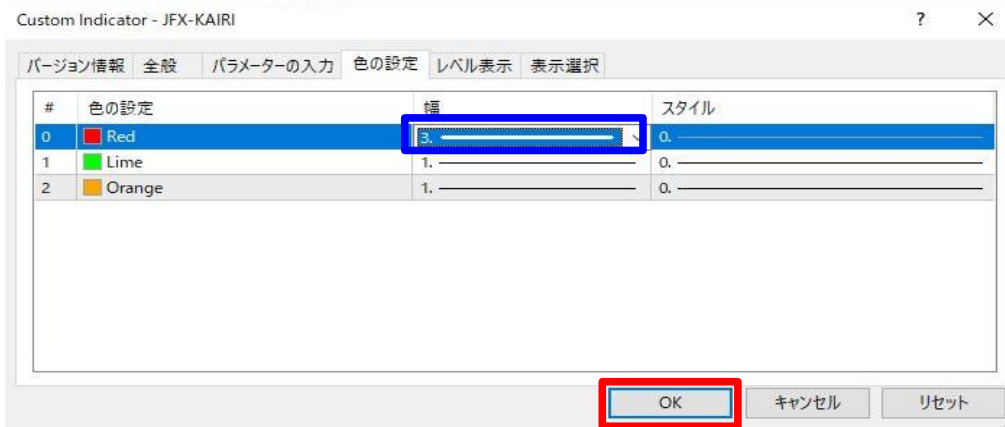
2 【JFX-KAIRI】を選択し、【編集】をクリックします。



3 ここでは、線の幅を変更します。
【色の設定】タブをクリックします。



4 設定を変更後、【OK】をクリックします。



5 【表示中のインディケータ】を閉じます。



6 変更した設定が反映されました。

