

- 1 JFXのホームページ（<https://www.jfx.co.jp/>）を開き、【会員ログイン】をクリックします。
▼ホームページはこちらをクリック▼



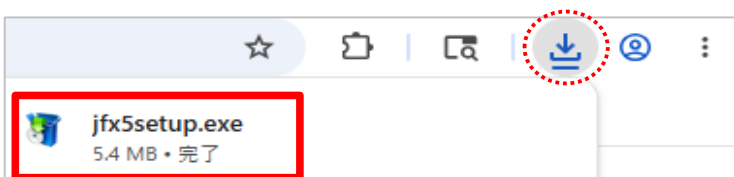
- 2 MT5の【ダウンロードはこちら】をクリックします。



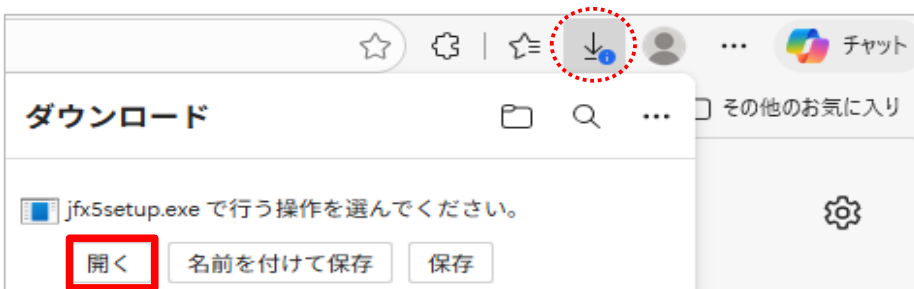
- 3 インターネットページに表示されるダウンロードするボタンを押してください。
※ ご利用のブラウザ毎に表示されるメッセージが異なります。



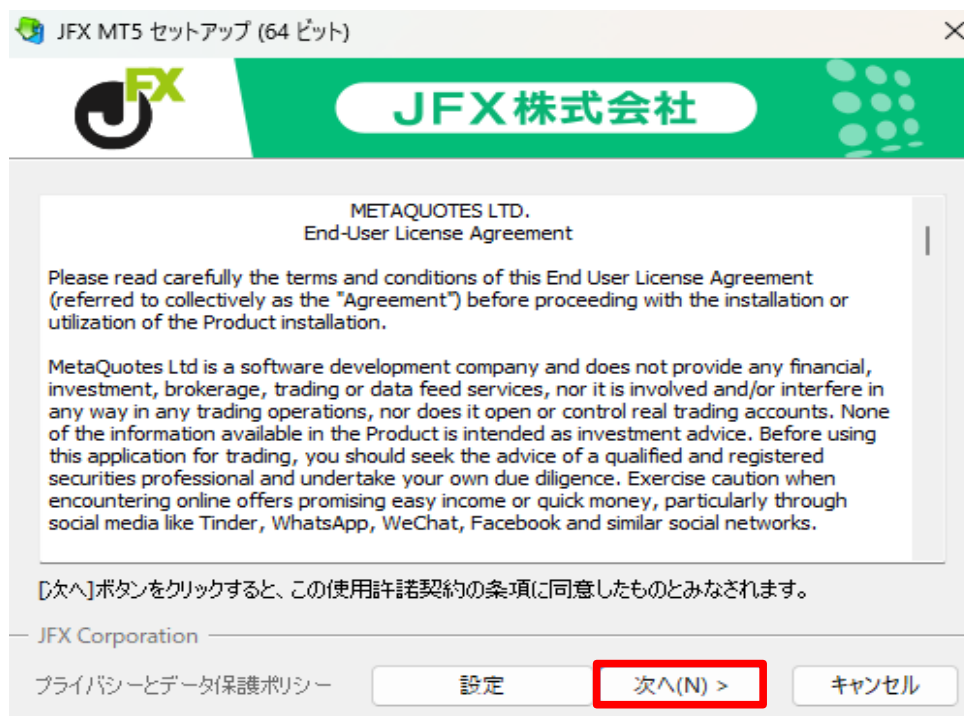
画面右上に表示された【jfx5setup.exe】をクリックします。



画面右上に表示された【開く】をクリックします。



- 4 JFX MT5のセットアップ画面が表示されます。
【次へ】をクリックします。



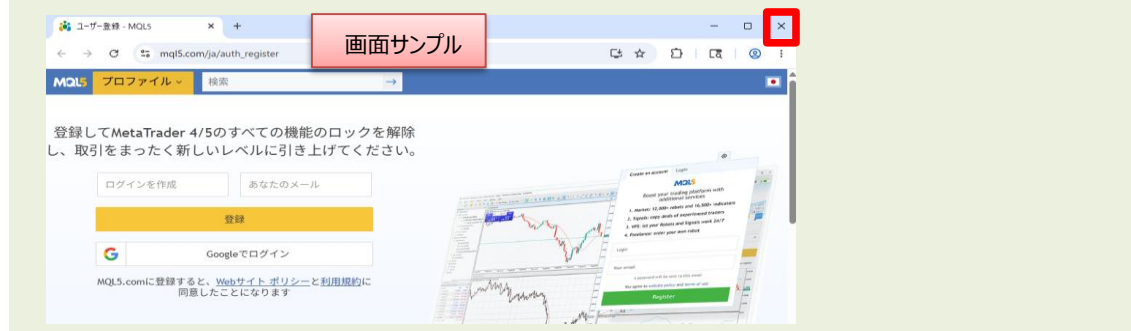
- 5 インストールが始まります。そのまま完了するまでお待ちください。



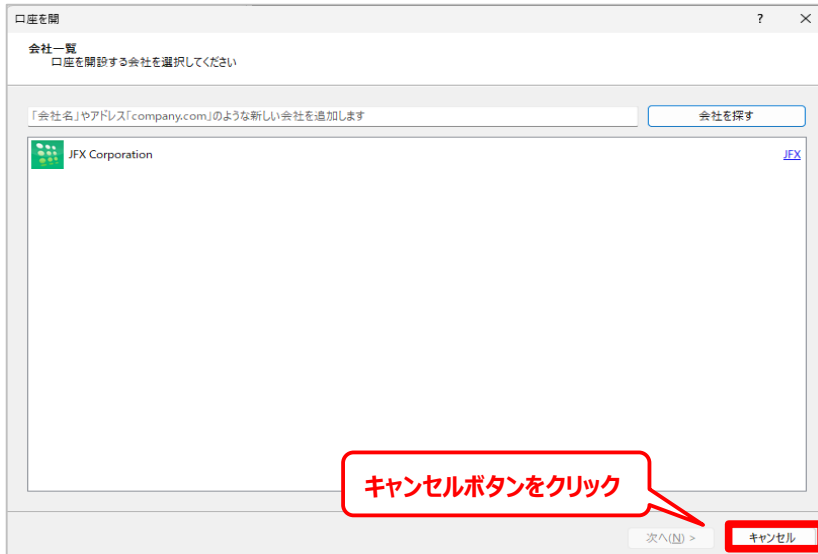
6 【完了】をクリックします。



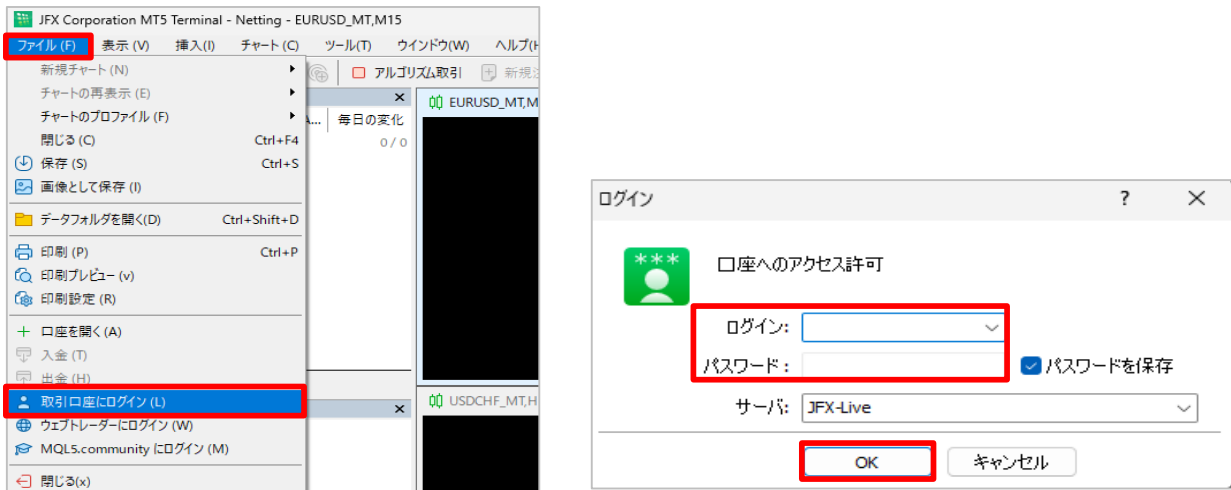
※【完了】をクリックすると、ブラウザが立ち上がりますが、必要ないので、下図画面は閉じるボタンを押して閉じてください。



7 インストールが完了すると、自動でMT5チャートが開き、会社一覧画面が表示されます。




7 左上【ファイル】→【取引口座にログイン】をクリックして、ログイン画面を表示します。
お客様のMATRIX TRADERのIDとMT5チャートパスワードをご入力してください。



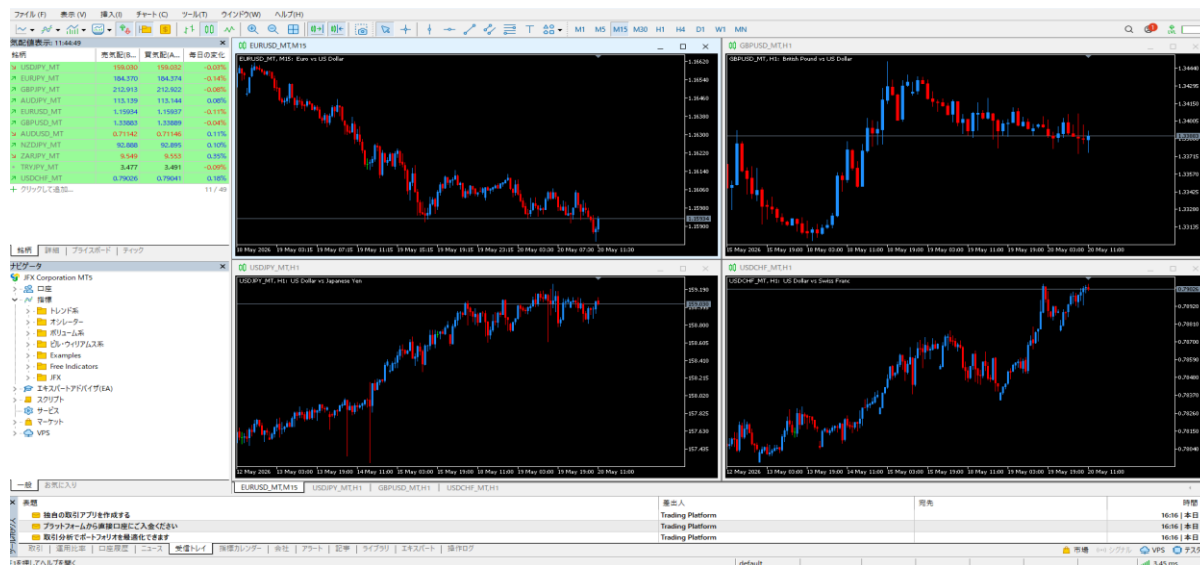
MATRIX TRADERのIDとMT5チャートパスワードがご不明な場合はこちらからお問い合わせください。

<https://info.ifx.co.jp/ifxapl/webcustom/MatrixCustomerPass.jsp>

※ ログイン画面を消してしまった場合は、左上の「ファイル」→「取引口座にログイン」をクリックすると再度ログイン画面が表示されます。

※チャートが表示されず、右下に禁止マーク  0/0 Kb が表示される場合
入力された口座番号（3から始まる7桁の数字）またはMT5チャートパスワードが正しくありません。
左上の「ファイル」→「取引口座にログイン」をクリックして再度ログインをお試しください。

8 JFX MT5が開きました。



ダウンロード完了と同時に、パソコンのデスクトップ上にアイコン（JFX MT5）が作成されます。
2回目以降はこのアイコンをダブルクリックすることで簡単にログインができます。

