

時間足を変更する (タイムフレーム)

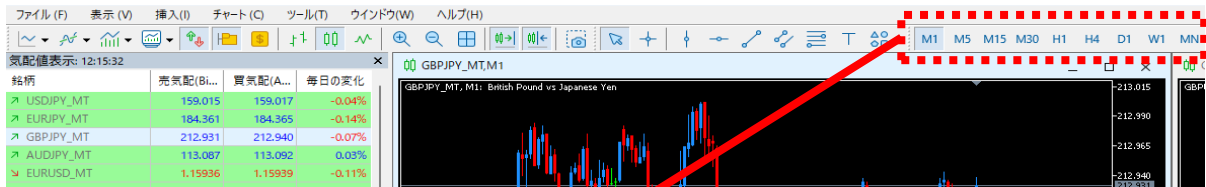
- 1 時間足を変更したいチャート上で右クリックし【時間足設定】をクリックします。
ここでは1分足に変更します。



- 2 1分足に変更されました。



3 時間足はツールバーのアイコンからも変更が可能です。



※ アイコンが表示されていない場合は、【表示】→【ツールバー】→【時間足設定】で表示できます。

