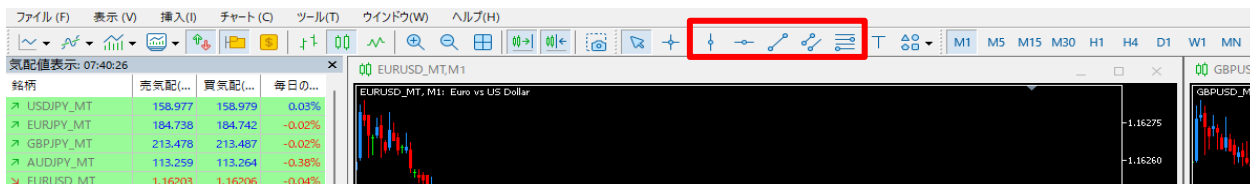
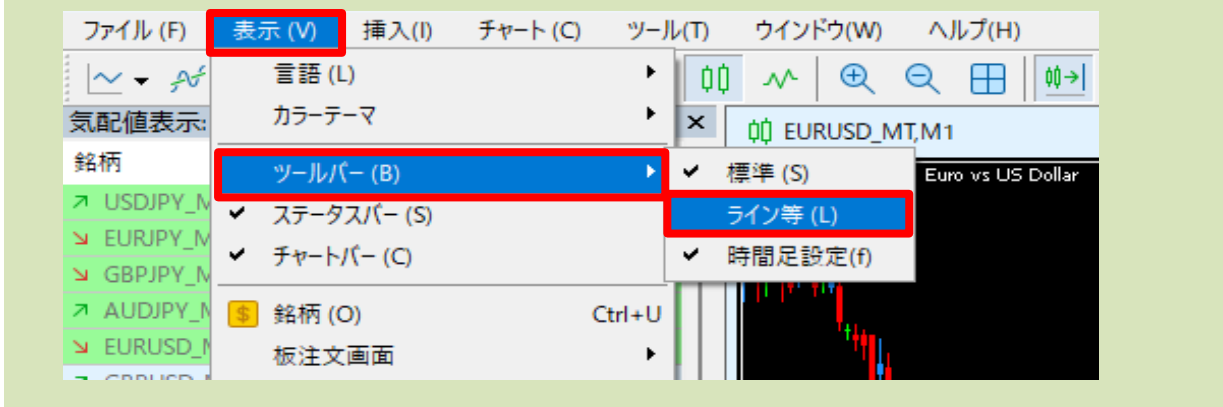


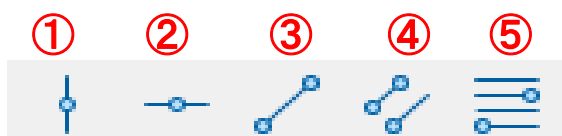
ツールバーからトレンドラインのアイコンを選択します。



※ アイコンが表示されていない場合は、メニューバーの【表示】→【ツールバー】→「ライン等」をクリックすると、表示されます。



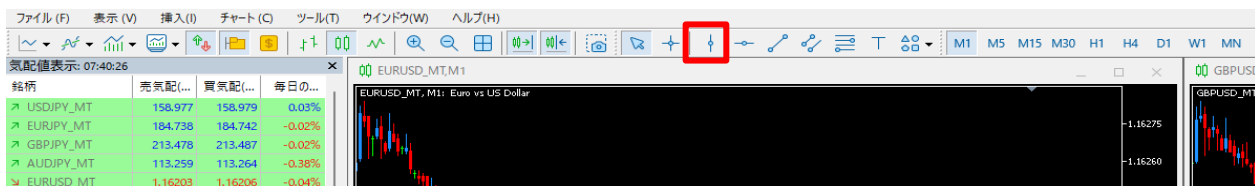
基本的なライン等の描画



- ① 垂直線 縦に垂直な線を引きます。
- ② 水平線 横に水平な線を引きます。
レンジのサポートラインやレジスタンスラインなどを引く場合に使います。
- ③ トレンドライン 斜めにラインを引くときに使います。
- ④ 平行チャネル トレンドラインを基に、平行な補助線を1本加えた平行線を引きます。
トレンドの勢いの強さ・弱さの判断や、トレンド転換後の方向性を分析する際に有効です。
- ⑤ フィボナッチ・リトレースメント フィボナッチ・リトレースメントを引きます。

① 垂直線

1 垂直線ボタンをクリックします。

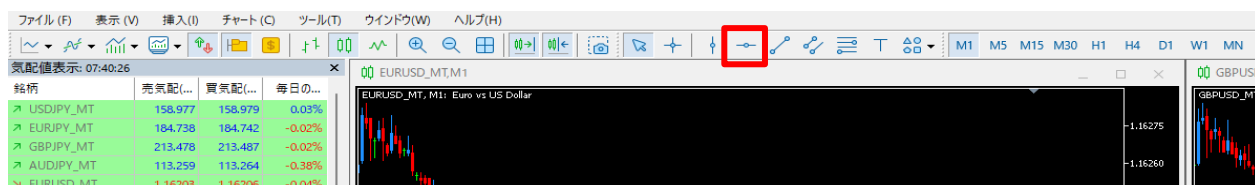


2 クリックすると垂直線が表示されます。



② 水平線

1 水平線ボタンをクリックします。

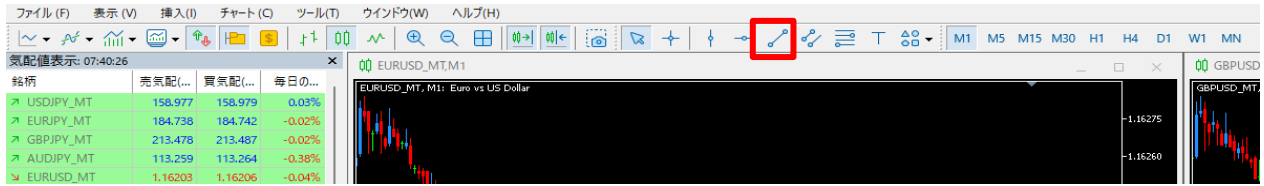


2 クリックすると水平線が表示されます。



③ 直線（トレンドライン）

1 直線ボタンをクリックします。

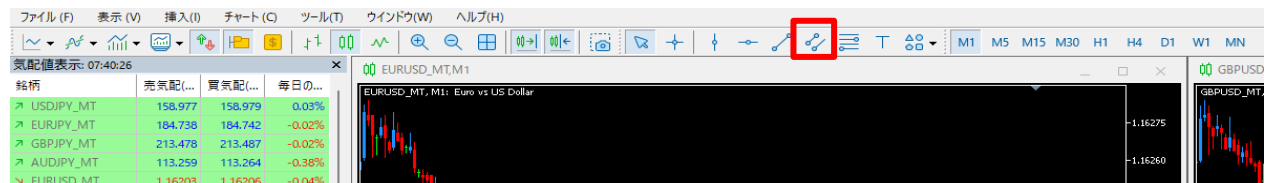


2 クリックすると直線が表示されます。



④ 平行チャネル

1 平行チャネルボタンをクリックします。

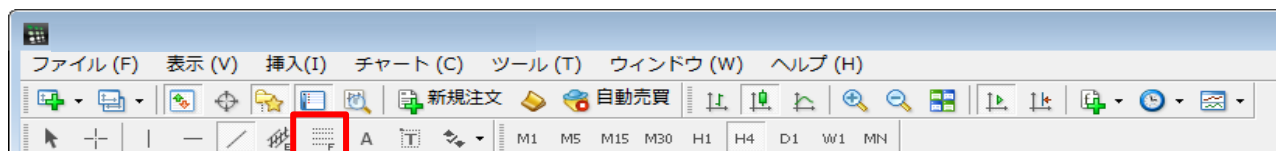


2 チャート内のご希望の始点にあわせてクリックし、クリックしたまま、ドラッグして角度と終点を決定します。
(クリックした指を離すと、始点から指を離れた方向へ、平行チャネルが描画されます)



⑤ フィボナッチ・リトレースメント

1 フィボナッチ・リトレースメントボタンをクリックします。



2 チャート内のご希望の始点にあわせてクリックし、クリックしたまま、ドラッグして終点を決定します。
(クリックした指を離すと、始点から指を離した方向へ、フィボナッチ・リトレースメントが描画されます)

