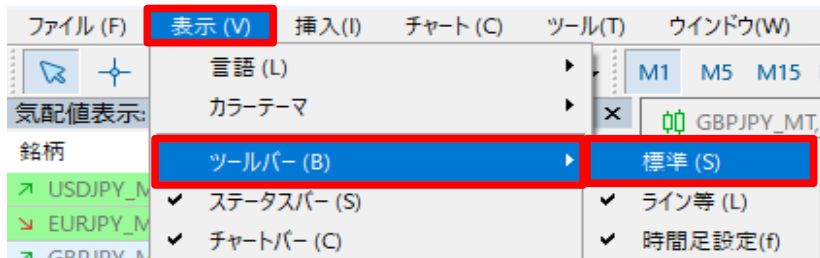


チャートを拡大・縮小する（表示本数の変更）

1 ツールバーのアイコンから 【ズームイン】 【ズームアウト】をクリックします。



※ アイコンが表示されていない場合は、【表示】→【ツールバー】→【標準】で表示できます。



2 チャート上で右クリックし【ズームイン】【ズームアウト】からでも可能です。

