

チャートを保存する（定型チャート）

作成したチャートを「定型チャート」という形で保存することで、他のチャートに反映させることができます。

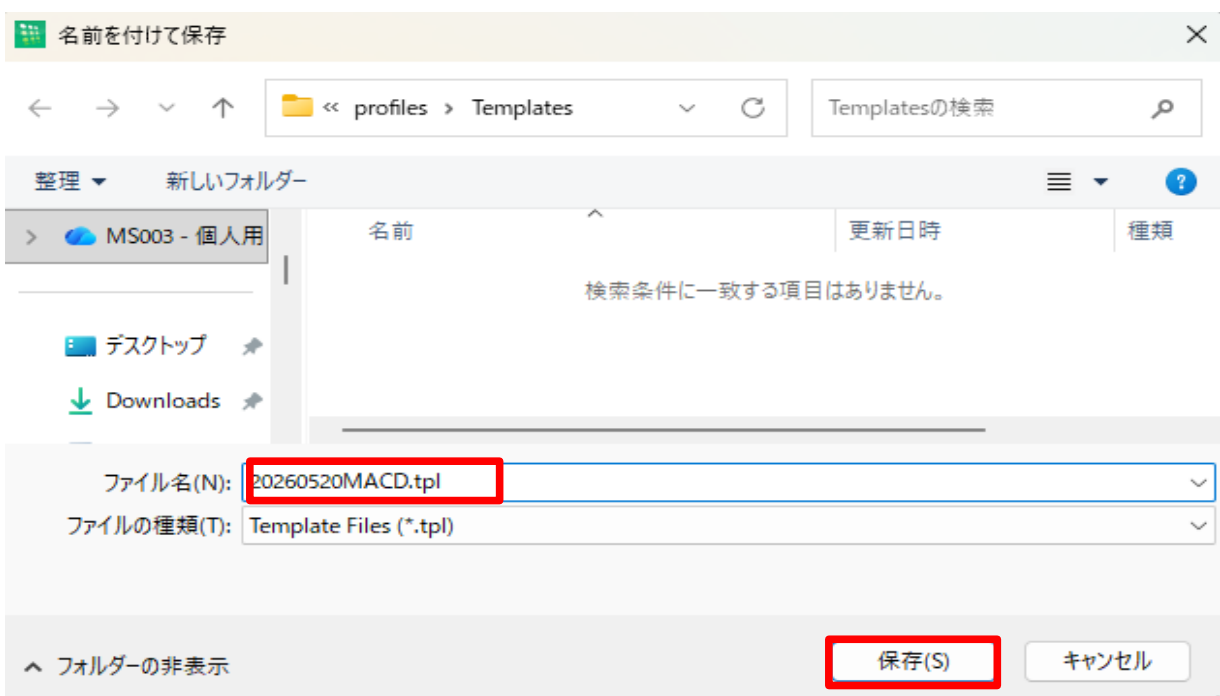
- 【1】 チャート設定の保存
- 【2】 チャート設定の反映

< 【1】 チャート設定の保存 >

1 保存したいチャートの上で右クリックをし、【定型チャート】→【定型チャートの保存】をクリックします。

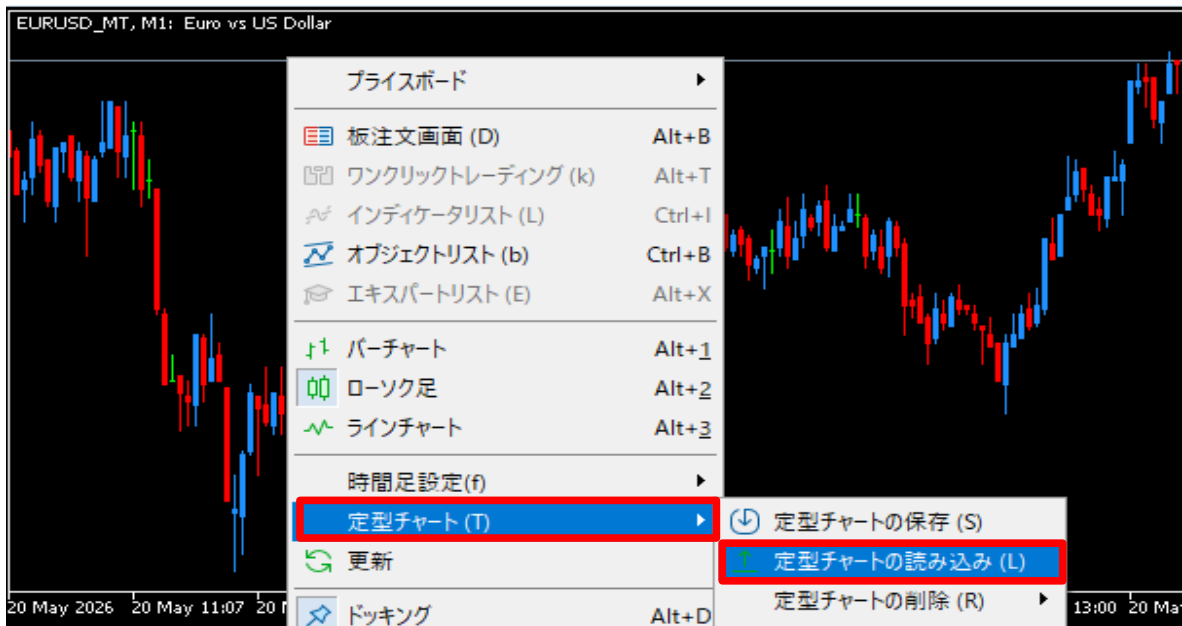


2 任意のファイル名を入力し、保存します。

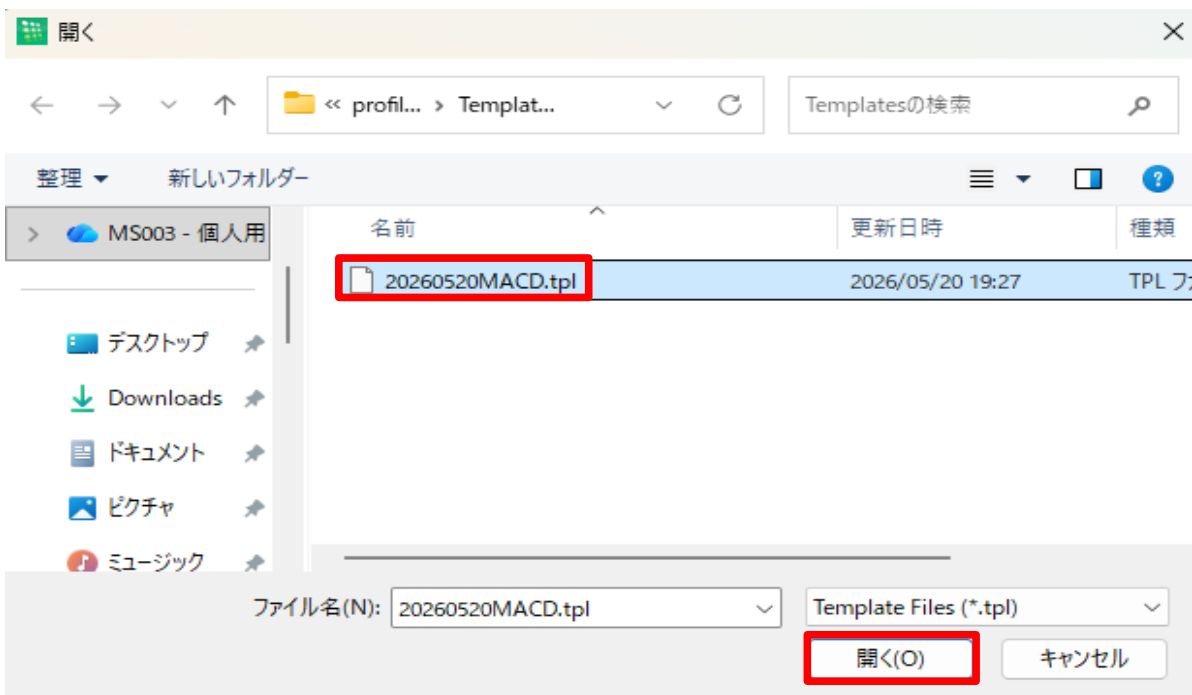


<【2】チャート設定の反映 >

1 設定を反映したいチャートの上で右クリックをし、【定型チャート】→【定型チャートの読み込み】をクリックします。



2 任意のファイル名を選択し、開きます。



3 反映されました。

