

初期設定では、4種類のチャートが均等サイズで表示されています。
お好みに合わせて、表示方法をカスタマイズすることができます。

① 1つのチャートだけを最大化表示する

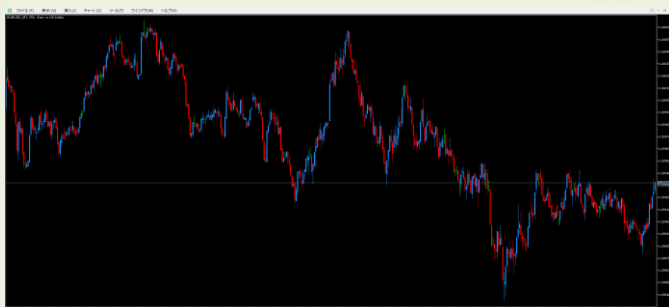
1 最大化したいチャートの右上にある「最大化」ボタンをクリックします。



2 最大化ボタンをクリックしたチャートが、チャートウィンドウ全体に表示されます。
最大化したチャート以外のチャートは、チャートウィンドウ下部のタブをクリックすることで、切り替え表示ができます。



チャートのみを全画面表示するときは、キーボードの「F11」キーを押します。
全画面表示を解除したいときは、再度「F11」を押してください。



② 複数チャートを整列する (ウィンドウ整列)

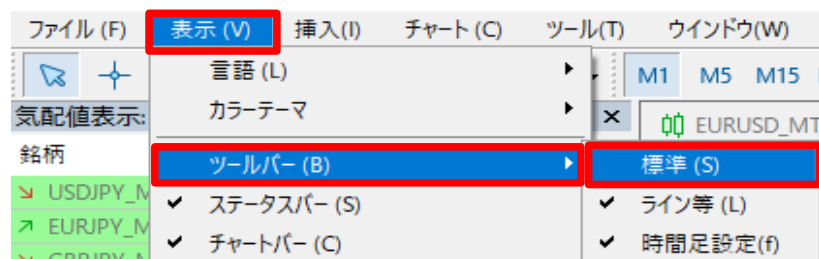
1 【ウィンドウ整列】のアイコンをクリックします。



2 整列されました。



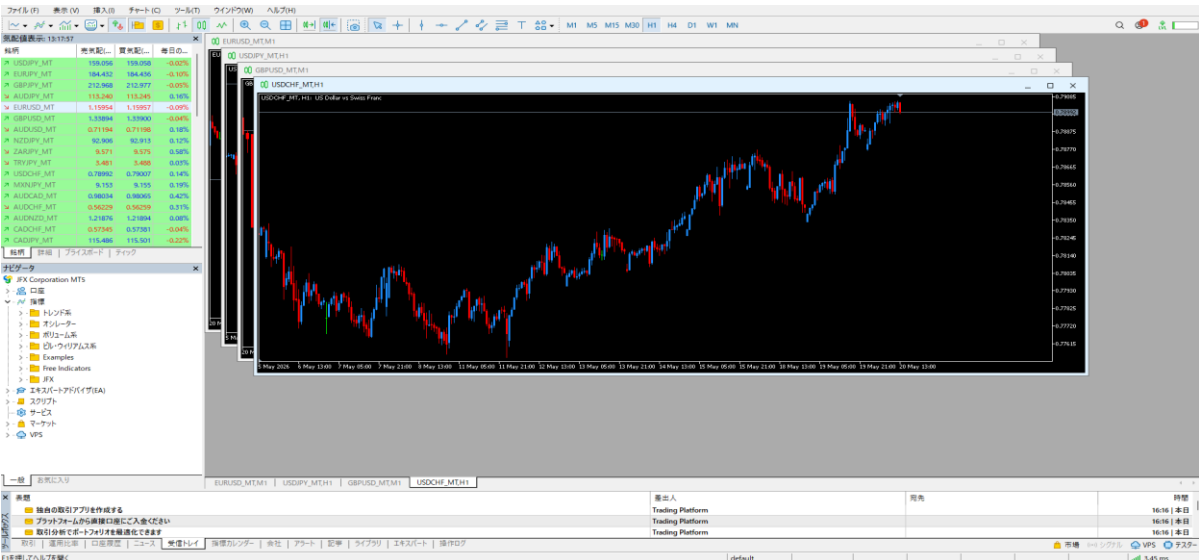
※ アイコンが表示されていない場合は、【表示】→【ツールバー】→【標準】で表示できます。



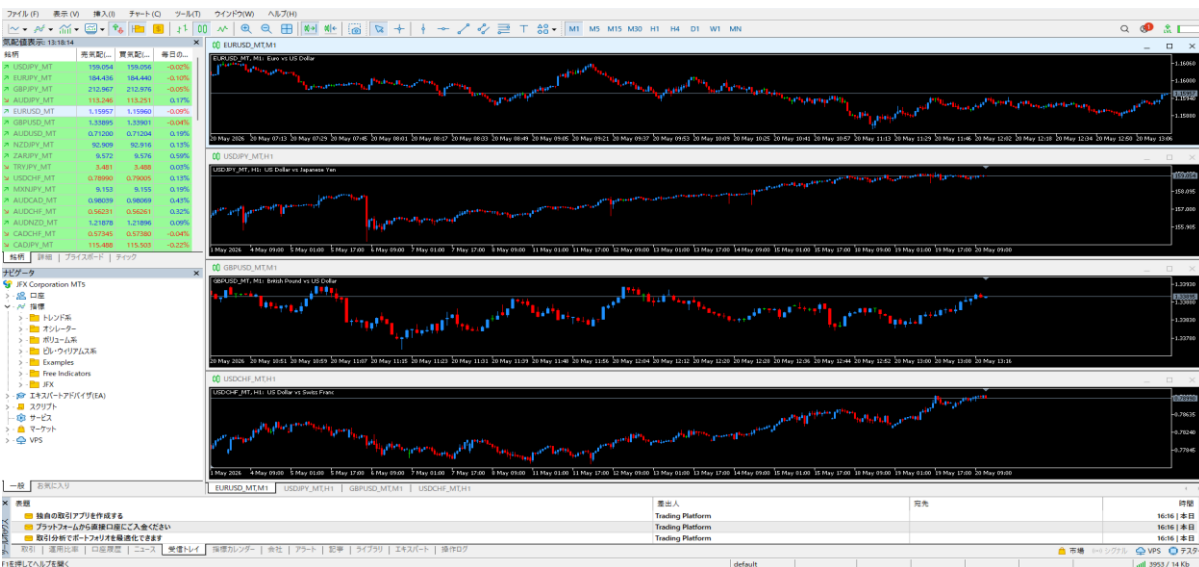
メニューから整理を行う場合は、ウィンドウ整理の他に
水平分割や垂直分割、重ねて表示など様々な整理を行うことができます。



<重ねて表示>



<水平分割>



<垂直分割>

