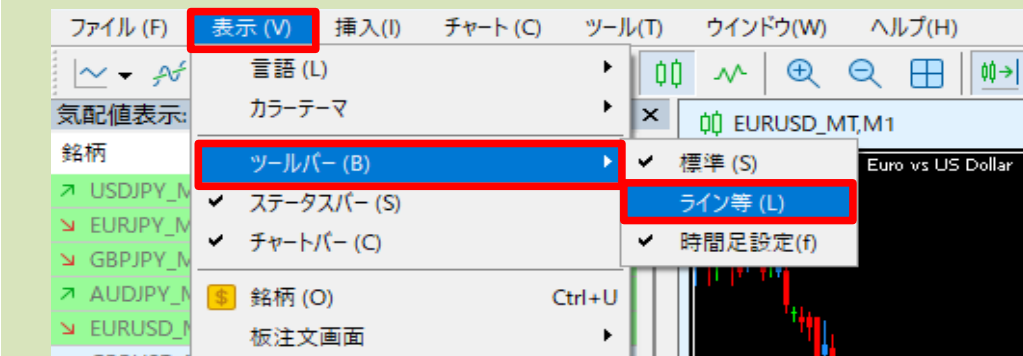


1 【十字カーソル】アイコンをクリックし、カーソルを十字線にします。



※ アイコンが表示されていない場合は、メニューバーの【表示】→【ツールバー】→「ライン等」をクリックすると、表示されます。



2 任意の位置をドラッグ操作すると、カーソルの横に数値が表示されます。
左から、B地点の価格 / ローソクの本数 / pips数 / 変化率 の数値が確認できます。

