

通貨ペアリストの並び替え

MATRIX TRADER

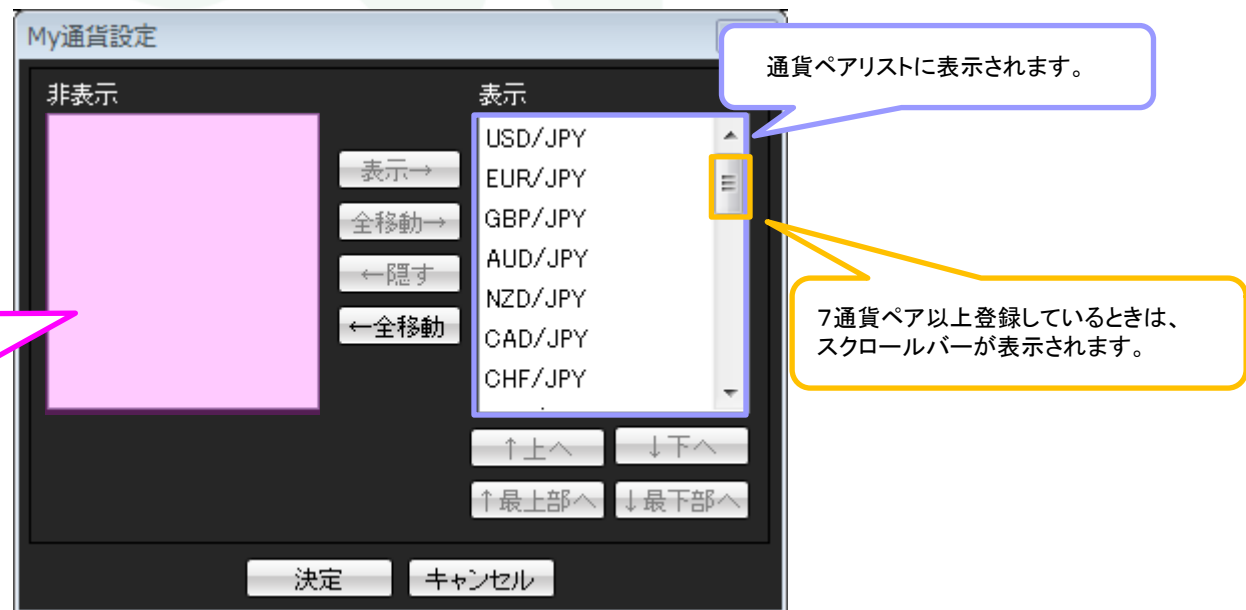
通貨ペアリストに表示される通貨ペアの順番を並び替えることができます。



①取引画面上部メニュー【設定】→【My通貨設定】をクリックします。

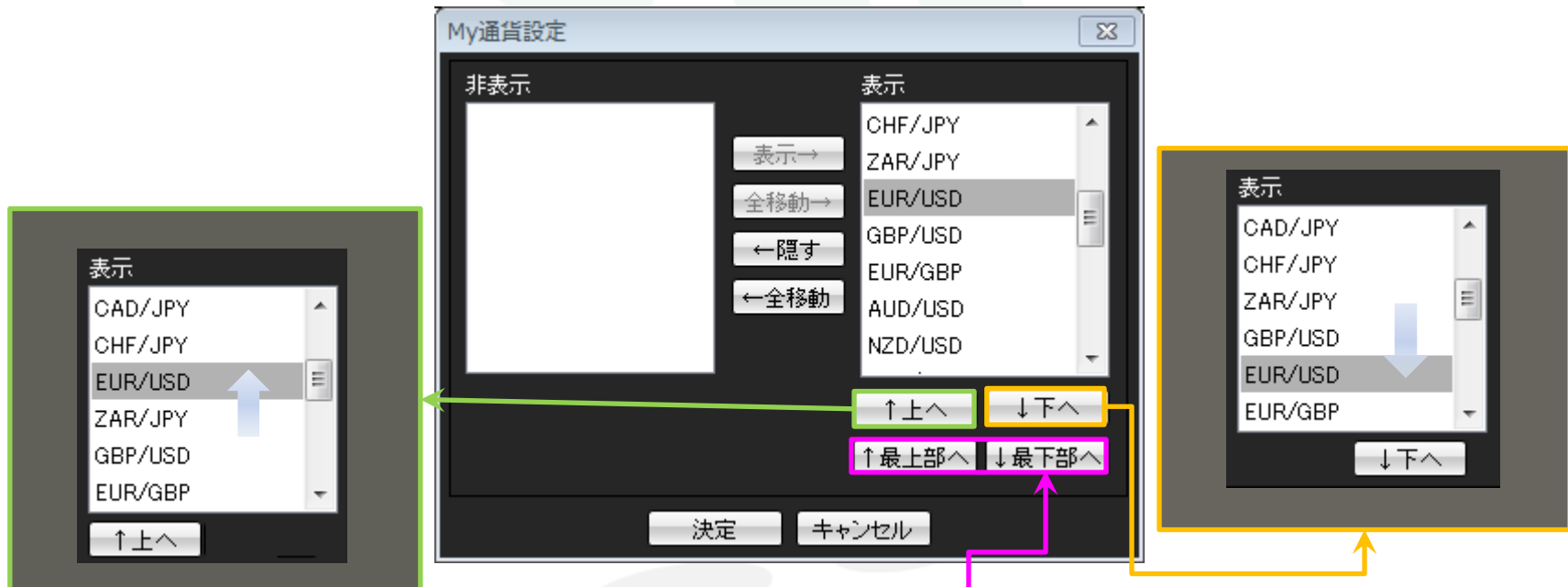
The screenshot displays the MATRIX TRADER trading platform. At the top, a navigation bar includes '設定' (Settings), '表示' (Display), '情報' (Information), 'クイック注文' (Quick Order), '一括注文' (Batch Order), 'チャート' (Chart), '入出金' (Deposit/Withdrawal), '履歴検索/報告書' (History Search/Report), 'サポート/サービス情報' (Support/Service Information), '操作マニュアル' (Operation Manual), and 'Q&A'. Below this, a status bar shows '抛金額' (1,940,036), '必要証拠金額' (0), '発注証拠金額' (0), and '評価損益'. A secondary bar contains icons for 'クイック注文', '一括注文', 'レートパネル', 'レート一覧', 'チャート', '注文一覧', and 'ポジション'. The main area features a candlestick chart for the USD/JPY pair, with a price of 105.978. A settings menu is open on the left, with 'My通貨設定' highlighted by a red box and a mouse cursor. Other menu items include '注文&動作設定', 'デザイン設定', '各種設定の保存', 'サーバ保存設定', 'ターゲットメール設定', '通知メール設定・メアド変更', 'パスワード変更', 'サウンド設定', '各種設定の初期化', 'ログアウト', 'バージョン', and '終了'.

②【My通貨設定】画面が表示されます。



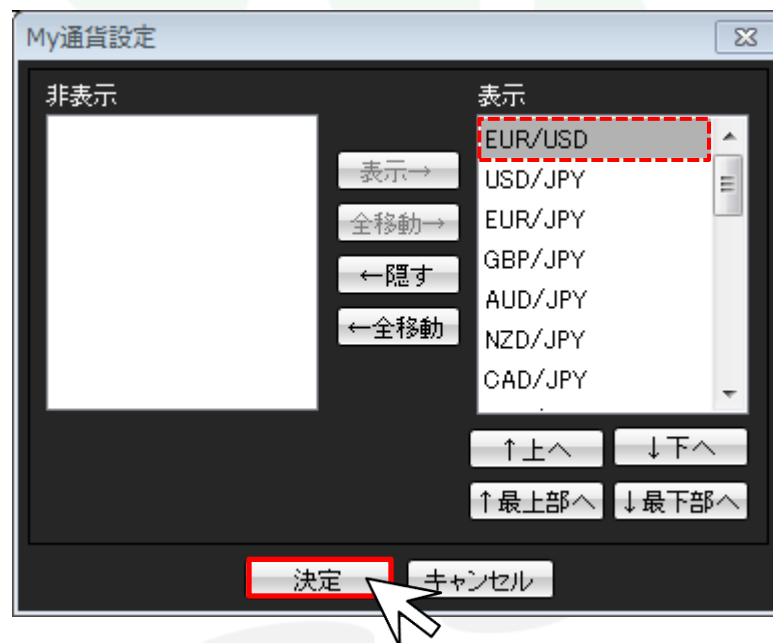
MATRIX TRADER

- ③ 順番を変更したい通貨ペアをクリックします。ここでは、EUR/USDを選択します。
 上に移動させたいときは【↑上へ】・下に移動させたいときは【↓下へ】をクリックすると、1段ずつ移動します。
 ここでは一番上に移動させます。



【↑最上部へ】【↓最下部へ】ボタンをクリックすると
 選択した通貨ペアが【最上部】【最下部】へ移動します。

④ EUR/USDが表示枠の一番上に移動されました。画面下部【決定】をクリックします。



MATRIX TRADER

⑤通貨ペアリストの並び替えの登録が完了しました。

