

ポジション、注文、転換点、平均約定価格など様々な表示の設定

MATRIX TRADER

チャート上に保有しているポジション情報や注文情報を表示させることができます。

※初期設定では、ポジション表示/新規注文表示/決済注文表示ともに非表示となっているため、表示するには設定が必要です。



①チャート画面上で右クリックします。



- ②メニューリストが表示されました。
【各種表示設定ON/OFF設定】をクリックします。

チャート : USD/JPY 5分足

USD/JPY 5分足 ローソク(BID) / /

2021/05/06 09:10 始値:109.279 高値:109.283 安値:109.273

109.389

109.318

109.236

109.143

109.296

109.273

109.400

109.350

109.300

109.250

109.200

109.150

109.100

始値:109.165 高値:109.296 安値:109.125 終値:109.125

160

- クイック注文
- 買注文
- 売注文
- 161.721で買う
- 161.721で売る
- 161.721にアラート
- 161.721 (BID)にアラート登録
- 161.721 (ASK)にアラート登録
- アラート削除
- 表示中通貨ペアのアラート全削除
- コメントを入力
- 注文 & 動作設定
- ✓ クロスライン
- トレンドラインモード
- テクニカル設定
- チャートデザイン設定
- 値段軸スケール設定
- 各種表示設定ON/OFF設定
- コメント・アラート一覧
- トレンドライン設定
- トレンドラインツール設定
- クロスライン同期モード
- テンプレートを適用
- テンプレートとして保存
- テンプレートをエクスポート
- テンプレートをインポート
- チャートを複製
- チャートを印刷
- CSVに出力

③【チャート表示設定】画面が表示されました。



チェックをつけたり外したりすることで表示・非表示の設定が可能です。

チャートに表示 非表示(チャートに表示しない)

- コメント表示
- アラート表示

登録したコメント、アラートの表示・非表示を選択できます。



チャート表示設定

- コメント表示
- アラート表示
- ポジション表示
- 新規注文表示
- 決済注文表示
- 転換点価格表示
 - 転換点アラート表示
- 現在レート表示
- 平均約定価格表示

表示位置 ● 左 ○ 右
- メニュー行
- 画面上 四本値

表示位置 ○ 左 ● 右
- 画面下 四本値

表示位置 ○ 左 ● 右
- 水平スクロールバー
- 通貨ペア変更後も時間軸範囲を維持

決定 キャンセル

表示中チャート全てに適用

各種マーク

買ポジション…		新規買注文…		決済買注文…	
売ポジション…		新規売注文…		決済売注文…	
トリガー価格…					

※マーク中央の数字は、Lot数です。

ポジション表示
 新規注文表示
 決済注文表示

保有ポジション、新規注文、決済注文をアイコンとラインで表示できます。

チェックをつけたり外したりすることで表示・非表示の設定が可能です。

- チャートに表示
- 非表示(チャートに表示しない)



チャート表示設定

- コメント表示
- アラート表示
- ポジション表示
- 新規注文表示
- 決済注文表示
- 転換点価格表示
 - 転換点アラート表示
- 現在レート表示
- 平均約定価格表示
 - 表示位置 左 右
- メニュー行
- 画面上 四本値
 - 表示位置 左 右
- 画面下 四本値
 - 表示位置 左 右
- 水平スクロールバー
- 通貨ペア変更後も時間軸範囲を維持

決定 キャンセル

表示中チャート全てに適用

チェックをつけたり外したりすることで表示・非表示の設定が可能です。

- チャートに表示
- 非表示(チャートに表示しない)

■ 転換点価格表示
 転換点価格の表示・非表示を選択できます。

■ 転換点アラート表示
 転換点が表示されたら音やメッセージでお知らせできます。
 ※アラート通知は、チャートが表示されているときのみメッセージが表示されます。
 ※ローソク足1本につき、表示されるアラートは1回のみです。
 ※表示されるメッセージは最大20枚までとなります。



チャート表示設定

- コメント表示
- アラート表示
- ポジション表示
- 新規注文表示
- 決済注文表示
- 転換点価格表示
 - 転換点アラート表示
- 現在レート表示
- 平均約定価格表示
 - 表示位置 左 右
- メニュー行
- 画面上 四本値
 - 表示位置 左 右
- 画面下 四本値
 - 表示位置 左 右
- 水平スクロールバー
- 通貨ペア変更後も時間軸範囲を維持

決定 キャンセル

表示中チャート全てに適用

チェックをつけたり外したりすることで表示・非表示の設定が可能です。

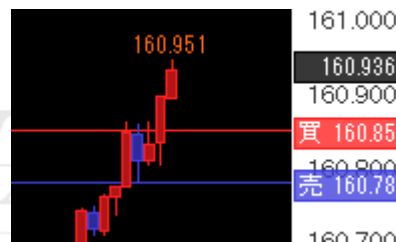
チャートに表示 非表示(チャートに表示しない)

■ 現在レート表示
現在レートのラインを表示できます。

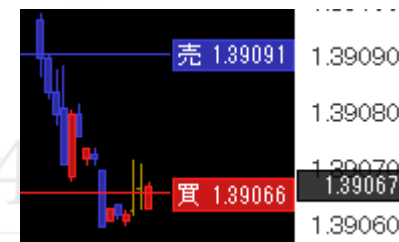


■ 平均約定価格表示
保有ポジションの売買別の平均約定価格とラインを表示できます。
【表示位置】を変更すると、平均約定価格の表示場所を変更できます。

平均約定価格表示
表示位置 左 右



平均約定価格表示
表示位置 左 右



チャート表示設定

- コメント表示
- アラート表示
- ポジション表示
- 新規注文表示
- 決済注文表示
- 転換点価格表示
 - 転換点アラート表示
- 現在レート表示
- 平均約定価格表示
 - 表示位置 左 右
- メニュー行
- 画面上 四本値
 - 表示位置 左 右
- 画面下 四本値
 - 表示位置 左 右
- 水平スクロールバー
- 通貨ペア変更後も時間軸範囲を維持

決定 キャンセル

表示中チャート全てに適用

チェックをつけたり外したりすることで表示・非表示の設定が可能です。

チャートに表示 非表示(チャートに表示しない)

画面上 四本値

表示位置を左に寄せるか右に寄せるか選択できます。

画面上 四本値
表示位置 左 右

メニュー行



画面下 四本値

表示位置を左に寄せるか右に寄せるか選択できます。

画面下 四本値
表示位置 左 右

水平スクロールバー

チャート表示設定

- コメント表示
- アラート表示
- ポジション表示
- 新規注文表示
- 決済注文表示
- 転換点価格表示
 - 転換点アラート表示
- 現在レート表示
- 平均約定価格表示
 - 表示位置 ● 左 ○ 右
- メニュー行
- 画面上 四本値
 - 表示位置 ○ 左 ● 右
- 画面下 四本値
 - 表示位置 ○ 左 ● 右
- 水平スクロールバー
- 通貨ペア変更後も時間軸範囲を維持

決定 キャンセル

表示中チャート全てに適用



チャート表示設定

- コメント表示
- アラート表示
- ポジション表示
- 新規注文表示
- 決済注文表示
- 転換点価格表示
 - 転換点アラート表示
- 現在レート表示
- 平均約定価格表示

表示位置 左 右
- メニュー行
- 画面上 四本値

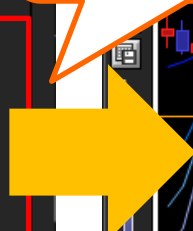
表示位置 左 右
- 画面下 四本値

表示位置 左 右
- 水平スクロールバー
- 通貨ペア変更後も時間軸範囲を維持

決定 キャンセル

表示中チャート全てに適用

不要な項目を非表示にするとチャートが見やすくなります。



チェックをつけたり外したりすることで表示・非表示の設定が可能です。

チャートに表示 非表示(チャートに表示しない)

