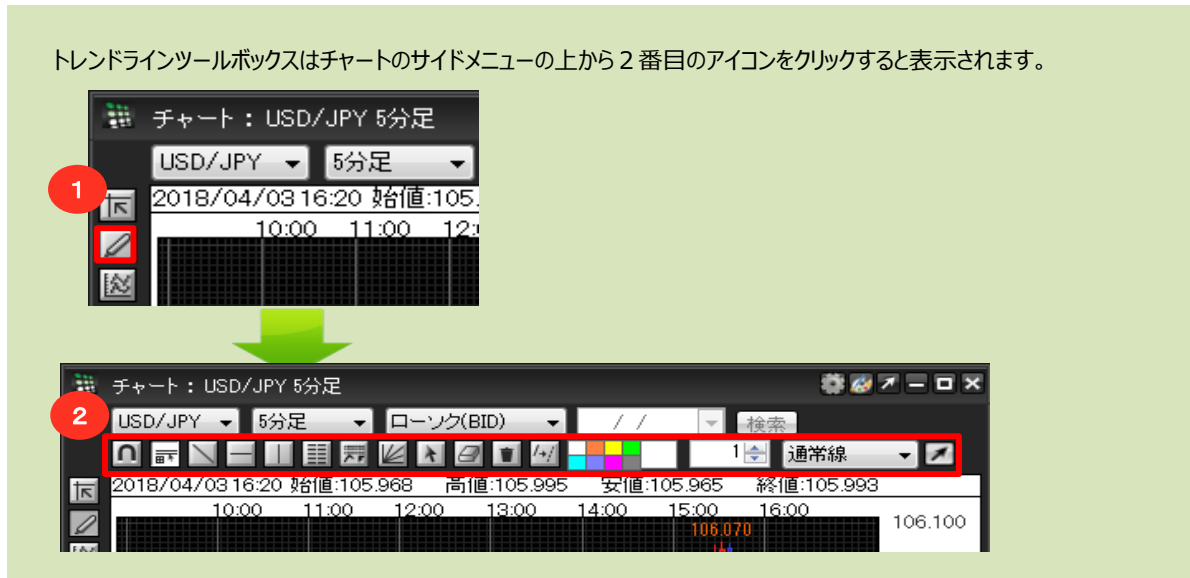


チャート上にフィボナッチファンを引くことができます。

【トレンドラインツールボックス】



トレンドラインツールボックスはチャートのサイドメニューの上から2番目のアイコンをクリックすると表示されます。

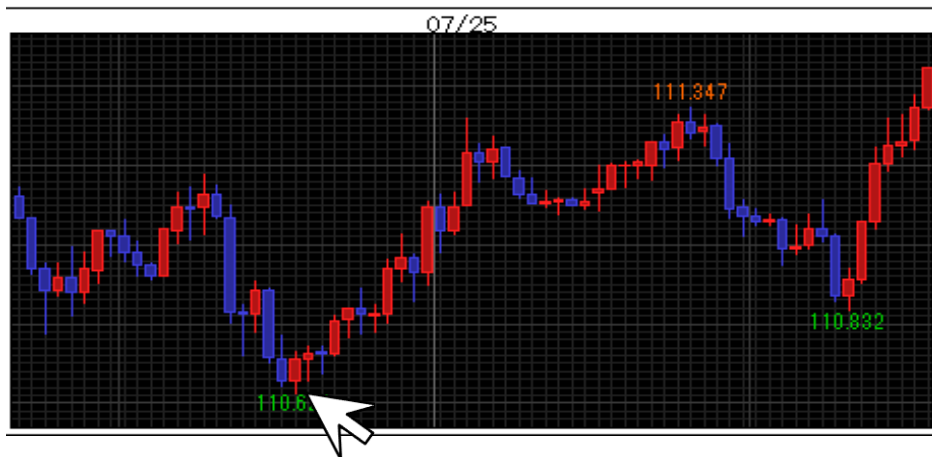


フィボナッチファン

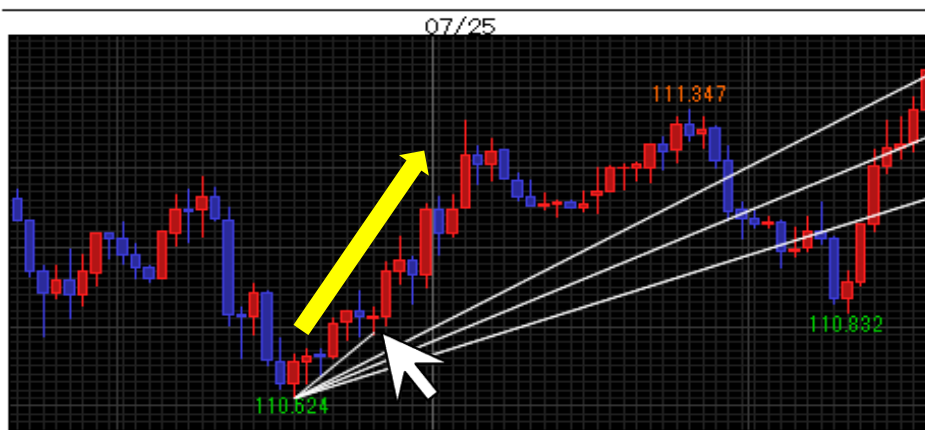
1 フィボナッチファンのボタンをクリックします。



2 始点の位置を決めます。カーソル位置を始点にしたい場所に合わせ、クリックします。



3 そのまま終点にしたい位置までドラッグ（左クリックしたままカーソルを動かす）します。



4 お好きな位置まで動かしたら、ドラッグを終了（左クリックを離す）します。  
ラインが固定されます。

