

# クロスラインの色・線種

クロスラインの設定は、【チャートデザイン設定】より変更することができます。



【チャートデザイン設定】画面を開く方法は3種類あります。

**1** チャート画面左側【チャートデザイン設定】アイコンをクリックして表示する方法

**2** チャート上で右クリックしてメニューリストを表示する方法

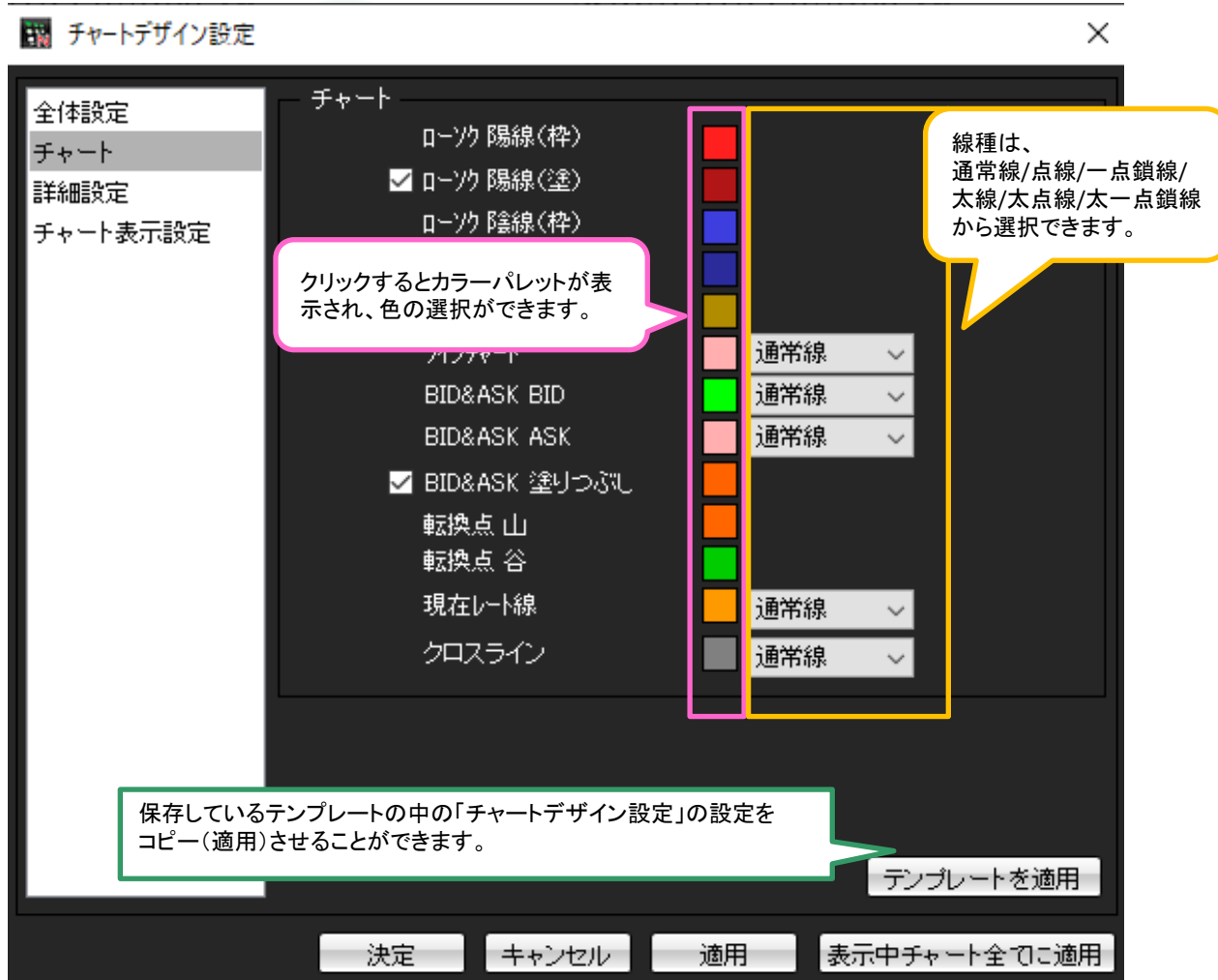
**3** チャート画面右上 ボタンをクリックし、メニューリストを表示する方法

クイック注文
買注文
売注文
158.361 で買う
158.361 で売る
158.361 にアラート
158.361 (BID)にアラート登録
158.361 (ASK)にアラート登録
アラート削除
表示中通貨ペアのアラート全削除
コメントを入力
注文 & 動作設定
✓ クロスライン
トレンドラインモード
テクニカル設定
チャートデザイン設定
値域軸スケール設定
各種表示設定ON/OFF設定
コメント・アラート一覧
トレンドライン設定
トレンドラインツール設定
クロスライン同期モード
テンプレートを適用
テンプレートとして保存
テンプレートをエクスポート
テンプレートをインポート
チャートを複製
チャートを印刷
CSVに出力

①【チャートデザイン設定】画面が表示されました。【チャート】をクリックします。



②画面右側が【チャート】の設定項目に切り替わりました。



- ③『クロスラインを【赤】、線種をどちらも【太点線】に変更します。  
『クロスライン』の「色」をクリックして、色設定の中の基本色(B)にある赤のパレットをクリックします。

チャートデザイン設定

全体設定  
 チャート  
 詳細設定  
 チャート表示設定

チャート

- ローカ陽線(枠)
- ローカ陽線(塗)
- ローカ陰線(枠)
- ローカ陰線(塗)
- ローカ同時線
- ラインチャート
- BID&ASK BID
- BID&ASK ASK
- BID&ASK塗りつぶし
- 転換点山
- 転換点谷
- 現在レート線
- クロスライン

通常線  
通常線  
通常線  
通常線  
通常線  
通常線

色の設定

基本色(B):

作成した色(C):

色の作成(D) >>

OK キャンセル

色 | 純色(O)

色合い(E): 0 赤(R): 255  
 鮮やかさ(S): 240 緑(G): 0  
 明るさ(L): 120 青(U): 0

色の追加(A)

## 【カラーパレット】の詳細

既定のカラーパレットです。

細かな色の設定ができます。

◀ を上下にスライドさせることで、色調の設定ができます。

色の設定

基本色(B):

作成した色(C):

色 | 純色(Q)

色合い(E): 40 赤(R): 255  
鮮やかさ(S): 240 緑(G): 255  
明るさ(L): 120 青(U): 0

色の追加(A)

OK キャンセル

【色の追加(A)】を押し、追加作成した色が表示されます。

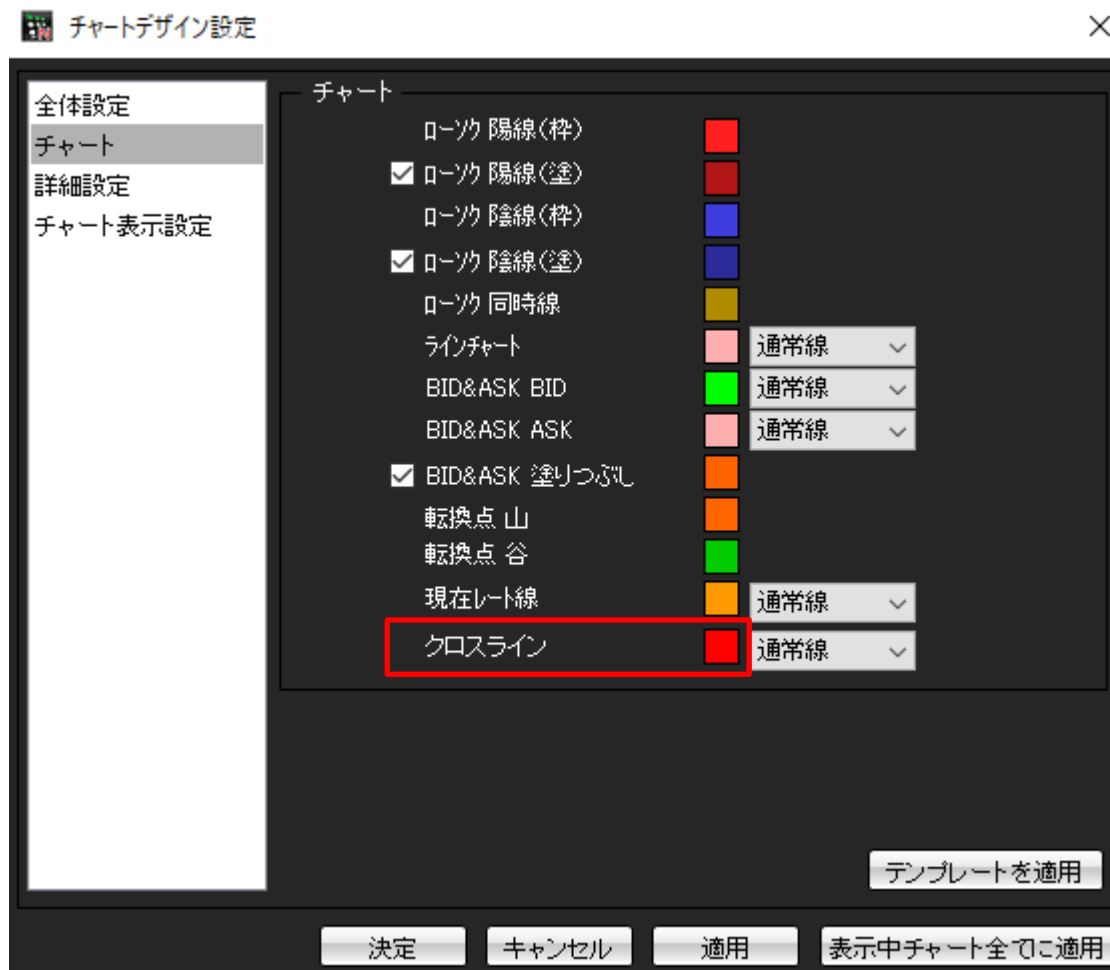
選択(クリック)した色が表示されます。

画面右側で新しく色を作成した場合は、【色の追加(A)】をクリックし、作成した色(C)パレットに追加して使用してください。

④クリックした色が選択されているか、プレビュー画面で確認後、画面下部にある【OK】をクリックします。

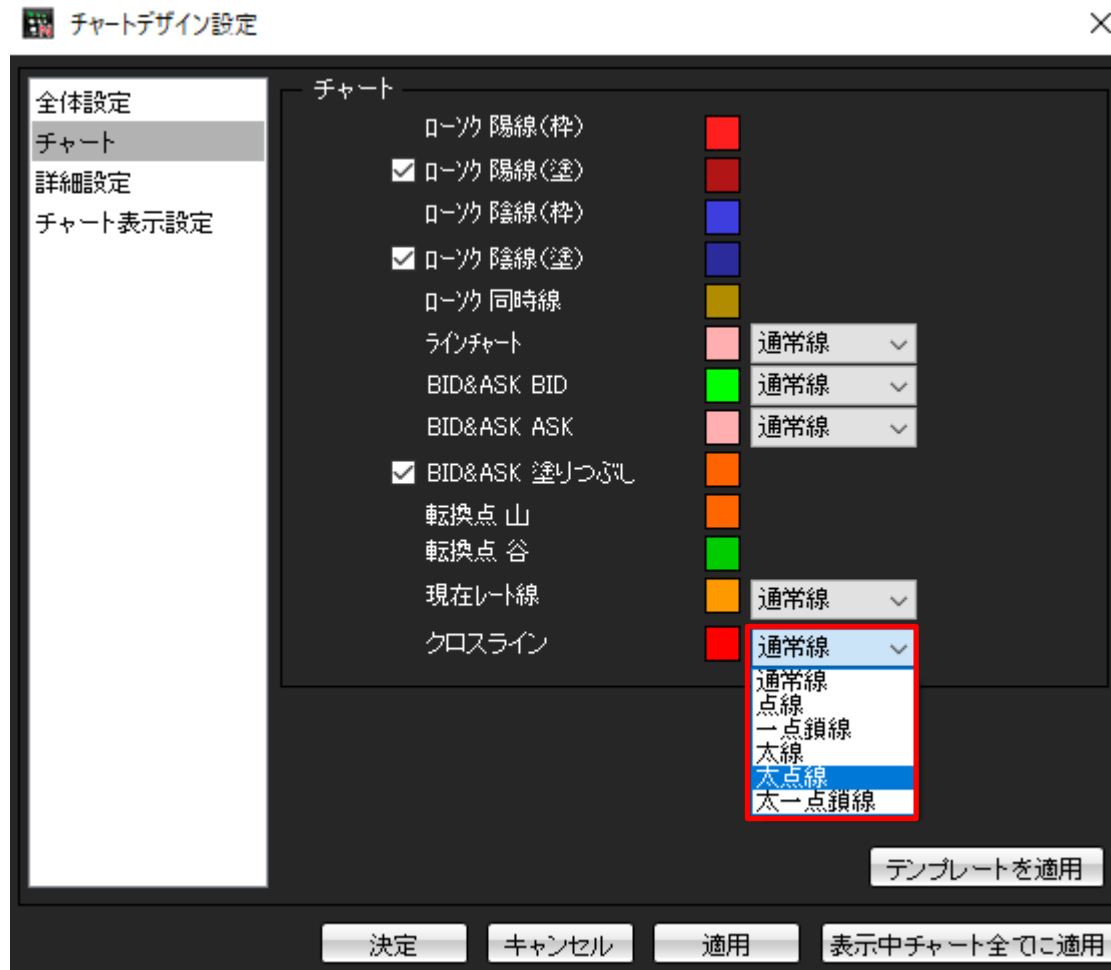


⑤『クロスライン』の色が変更されました。





⑥次に、線種を変更します。線種をクリックして「太点線」を選択します。



⑦設定が完了したら【適用】をクリックします。



⑧設定がチャート上に反映されました。【決定】をクリックし、【チャートデザイン設定】画面を閉じます。

チャート: USD/JPY 5分足

USD/JPY 5分足 ローソク(BID) / / 検索

2024/06/21 13:50 始値:158.873 高値:158.901 安値:158.869 終値:158.879

チャートデザイン設定

全体設定  
チャート  
詳細設定  
チャート表示設定

チャート

- ローソク 陽線(枠) [Red]
- ローソク 陽線(塗) [Red]
- ローソク 陰線(枠) [Blue]
- ローソク 陰線(塗) [Blue]
- ローソク 同時線 [Yellow]
- ラインチャート [Pink] 通常線
- BID&ASK BID [Green] 通常線
- BID&ASK ASK [Pink] 通常線
- BID&ASK 塗りつぶし [Orange]
- 転換点 山 [Orange]
- 転換点 谷 [Green]
- 現在レート線 [Yellow] 通常線
- クロスライン [Red] 太点線

テンプレートを適用

決定 キャンセル 適用 表示中チャート全てに適用

⑨設定できました。

