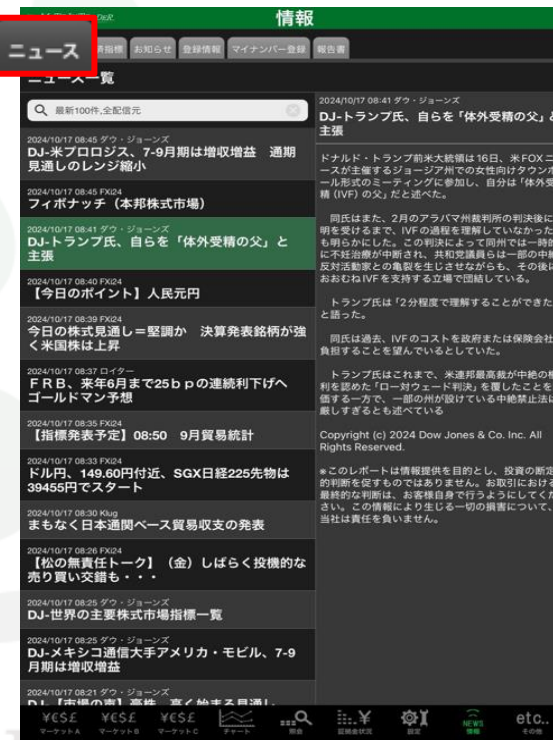


リアルタイムニュース

MATRIX TRADER for iPad

「fxwave」、「Klug」、「ダウ・ジョーンズ」、「ロイター」のニュースが閲覧でき、配信本数は1日600-700本リアルタイムで配信されます。

■リアルタイムニュースの閲覧方法



①【メニュー】→【情報】をタップします。

※【情報】が表示されない場合は【...】→【情報】をタップします。

②【情報】画面に切り替わりました。

画面上部【ニュース】タブをタップすると、【ニュース】画面が表示されます。

閉じる 検索条件

配信元 FXi24

Klug

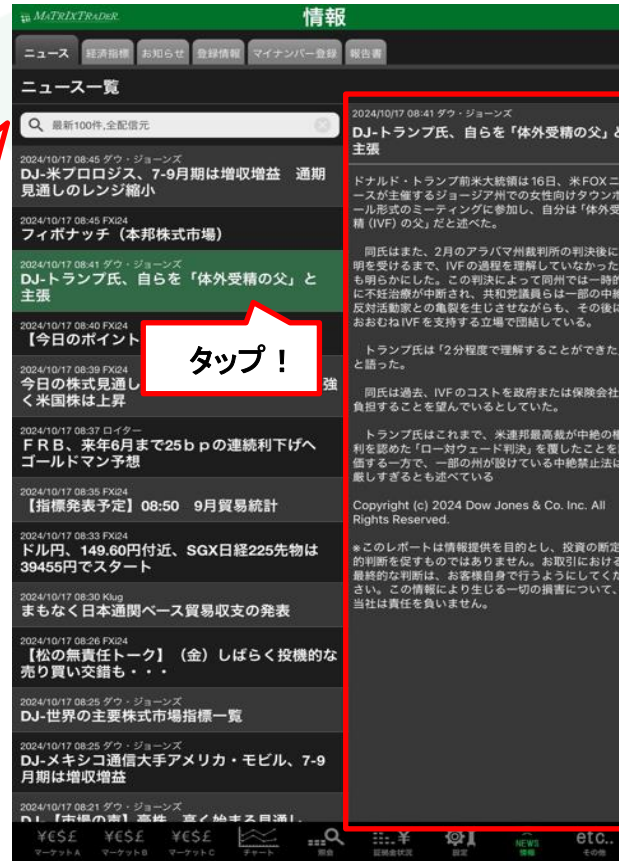
ダウ・ジョーンズ

ロイター

表示ニュース 最新100件 >

日付 2024/10/17

配信会社を絞ってニュースを表示させることができます。



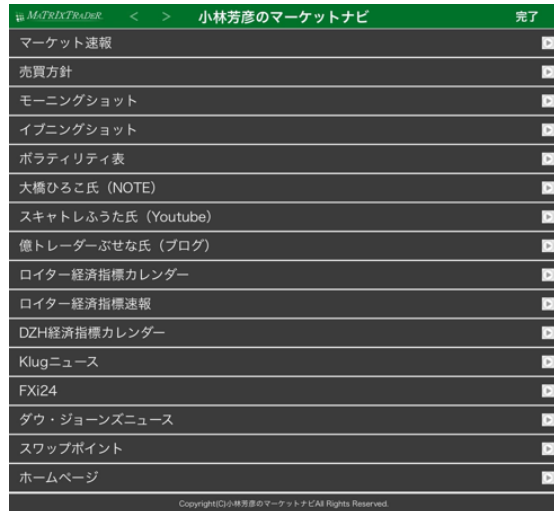
- ③ニュースの各ヘッドラインをタップすると、タップしたニュース記事の詳細が画面右側に表示されます。

■ 【小林芳彦のマーケットナビ】リアルタイムニュースの閲覧方法

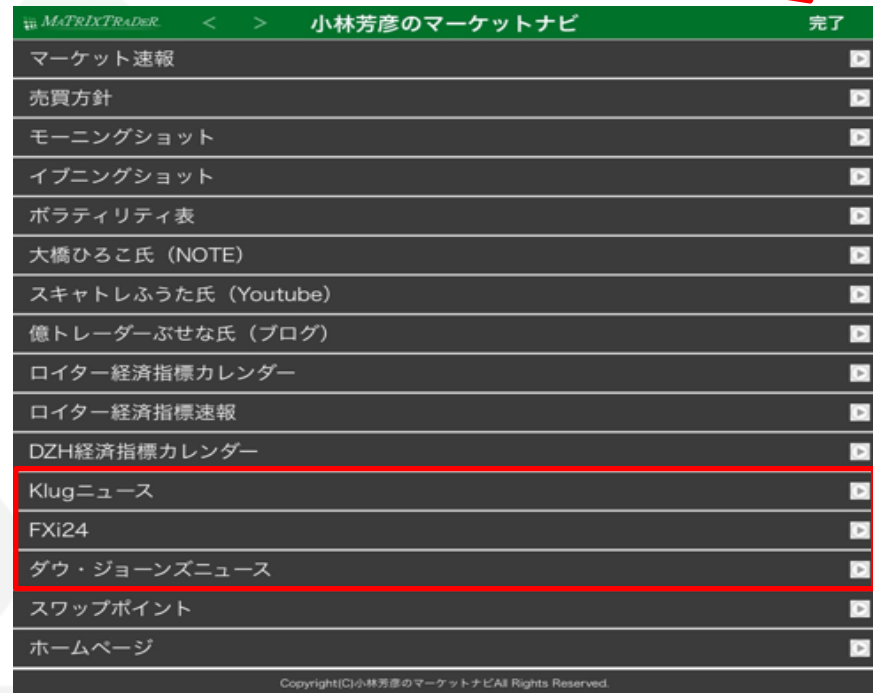


①【メニュー】→【その他】をタップします。
 ※【その他】が表示されない場合は【…】→【その他】をタップします。

②【小林芳彦のマーケットナビ】をタップします。



【MATRIX TRADER】iPadアプリ画面に戻ります。



- ③【小林芳彦のマーケットナビ】メニュー画面が表示されました。
各メニューをタップすると、タップしたメニューの内容が画面上部に表示されます。

「Klug」、「FXi24」、「ダウ・ジョーンズ」、「ロイター」のニュースが閲覧でき、経済指標の結果やオーダー状況、テクニカル分析など、1日約500-600本の経済ニュースが配信されます。

■ ニュース配信

【小林芳彦のマーケットナビ】メニュー画面に戻ります。

日時	Headline
12/22 14:30	日経平均の下げ幅が300...
12/22 14:24	NY原油 時間外取引 下...
12/22 14:15	米株値指数先物 時間外取...
12/22 14:10	【海外市場の注目ポイント】
12/22 14:05	アジア株は下落 新型コロナ...
12/22 14:01	14時の日経平均は215...
12/22 13:45	米政府が英国からの渡航者...
12/22 13:43	上野も包囲網を可決、トラ...
12/22 13:39	タイ 新型コロナ新規感染...
12/22 13:33	米株値指数先物 時間外取...
12/22 13:25	バルチック海運指数=12...
12/22 13:01	13時の日経平均は137...
12/22 12:56	テクニカルポイント ドル...
12/22 12:39	タイ株は続落、1カ月ぶり...
12/22 12:18	通貨オプション リスクリ...
12/22 11:56	米株値指数先物 時間外取...
12/22 11:50	東京株式(前引け) = 続落...
12/22 11:50	独D1W、10-12月期...
12/22 11:43	ボンドが下落、豪ドルは小...
12/22 11:32	ETF売買動向=22日前...
12/22 11:31	日経平均22日前引け=3...
12/22 11:15	アジア株は下落、英コロナ...
12/22 11:13	米下院 経済対策・歳出法...
12/22 11:01	11時の日経平均は104...

① 詳細を確認したいニュースのヘッドラインをタップします。

【MATRIX TRADER】iPadアプリ画面に戻ります。

2020-12-22 14:10
GCI-【海外市場の注目ポイント】12月の米消費者信頼感指数など

日本時間 23 日午前 0 時に 12 月の米消費者信頼感指数が発表される。大方の予想は 97.0 となっており、前月の 96.1 を上回り、2 カ月ぶりに上昇するとみられている。11 日に 12 月の米ミシガン大学消費者信頼感指数速報値が発表されており、予想を上回っていた。12 月の米消費者信頼感指数も同様の結果になるようであれば、米個人消費の先行きに対する楽観的な見方からリスク選好の動きで円が売られる可能性がある。

また、日本時間午後 10 時半には 7-9 月期の米国内総生産 (GDP) 確報値、同 23 日午前 0 時には 11 月の米中古住宅販売件数も発表される。7-9 月期の米 GDP 確報値は、大方の予想が前期比年率換算 3.3.1% 増となっており、改定値の同 3.3.1% 増から変わらないと見込まれ、11 月の米中古住宅販売件数は、大方の予想が年換算 67.0 万戸となっており、前月の同 68.5 万戸を下回り、6 カ月ぶりに減少するとみられている。

MINKABU PRESS

※このレポートは情報提供を目的とし、投資の断定的判断を促すものではありません。お取引における最終的な判断は、お客様自身で行うようにしてください。この情報により生じる一切の損害について、当社は責任を負いません。

② タップしたニュースの詳細記事が表示されます。

■ Klug NEWS

GCIキャピタル社の提供するニュースです。

日付ごとの検索に加え、キーワードやカテゴリ検索が可能です。

■ FXi24

配信本数は1日150本以上。個人投資家をサポートするハイクオリティな為替情報を24時間リアルタイム配信しています。日付ごとの検索に加え、キーワードやカテゴリ検索が可能です。

■ ダウ・ジョーンズ

アメリカの経済新聞「ウォールストリート・ジャーナル」の発行元である通信社で、世界最大級の取材網を持ち、質の高いコンテンツを提供するニュースです。日付ごとの検索に加え、キーワードやカテゴリ検索が可能です。