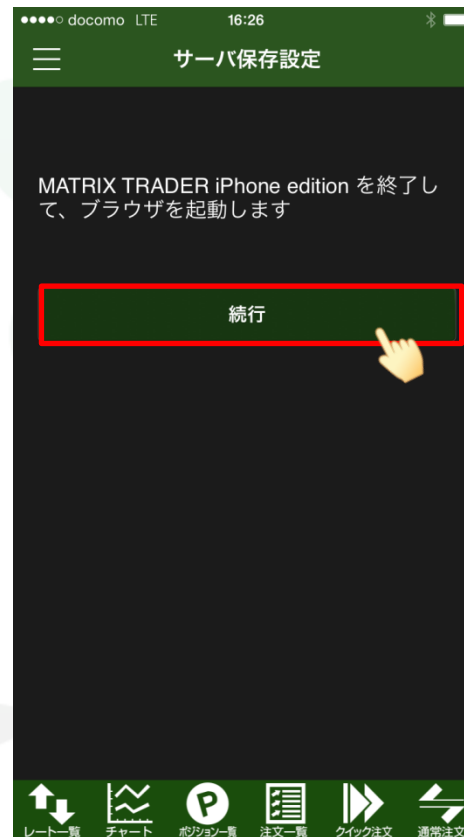


サーバ保存設定

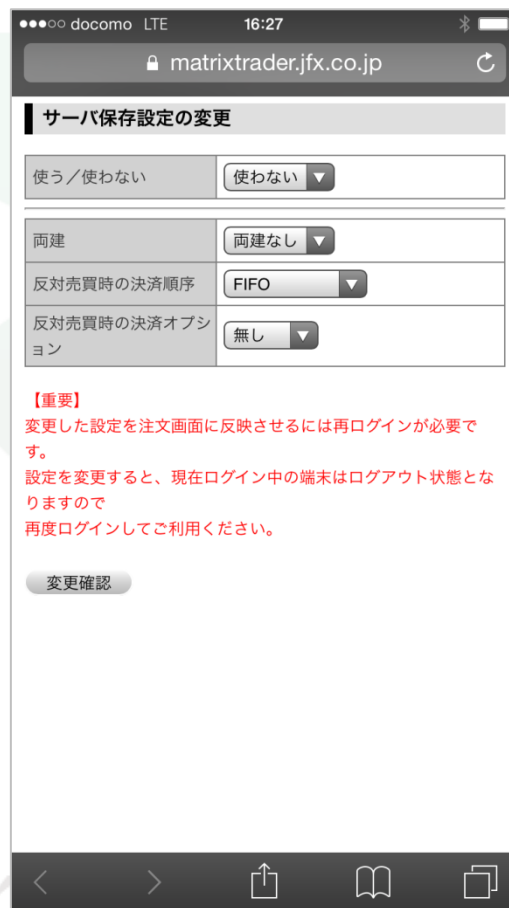
MATRIX TRADER for iPhone

両建等の設定をサーバ上に保存することができますので、別の端末からログインしても設定を引き継ぐことができます。



①メニューをスクロールさせて、【サーバ保存設定】をタップします。

②【続行】をタップします。



③サーバ保存設定の変更画面が表示されました。

■【サーバ保存設定の変更】画面詳細

docomo LTE 16:27
matrixtrader.jfx.co.jp

サーバ保存設定の変更

使う/使わない 使わない

両建 両建なし

反対売買時の決済順序 FIFO

反対売買時の決済オプション 無し

【重要】
変更した設定を注文画面に反映させるには再ログインが必要です。
設定を変更すると、現在ログイン中の端末はログアウト状態となりますので
再度ログインしてご利用ください。

変更確認

サーバ保存設定を【使う】【使わない】の選択ができます。

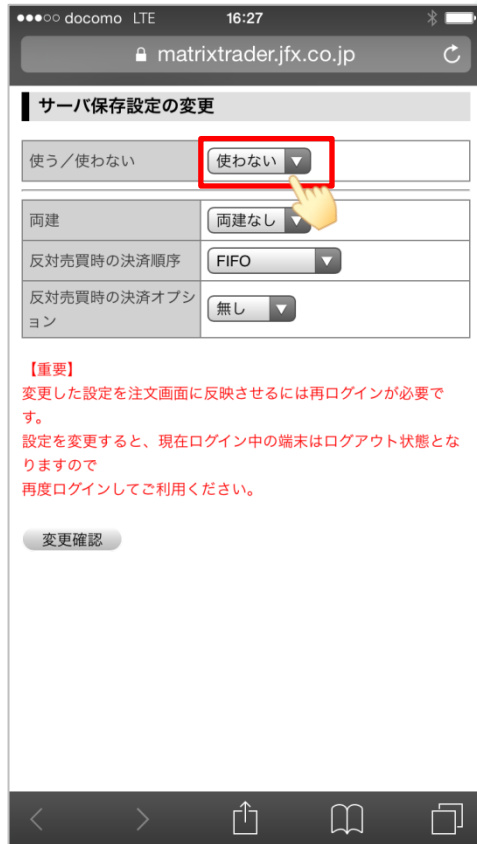
【両建あり】【両建なし】の設定ができます。

反対売買時の決済順序を下記4つより選択できます。

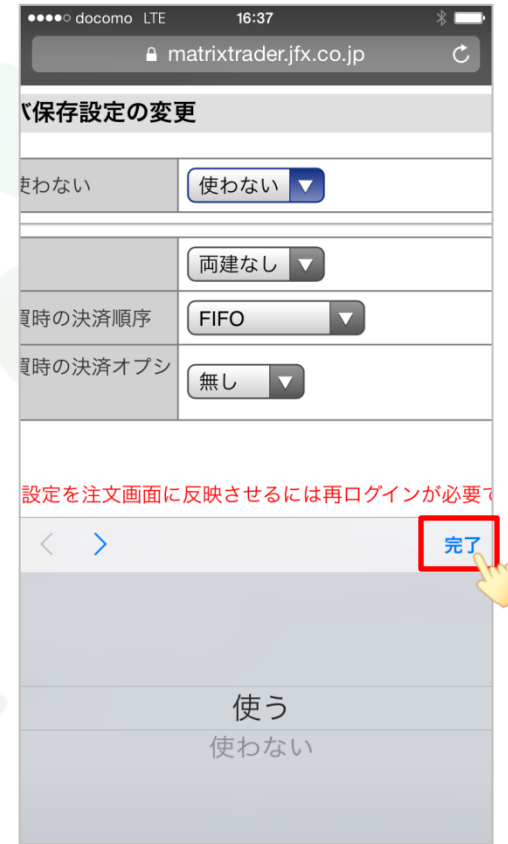
- ・FIFO・・・約定日時の古い順
- ・LIFO・・・約定日時の新しい順
- ・損益の少ない順・・・評価損益の少ない順
- ・損益の多い順・・・評価損益の多い順

反対売買時の決済オプションの有無を設定できます。
※【反対売買時の決済オプション】で【後回し】を選択すると
決済注文が登録されているポジションの決済を後回しにすることができます。

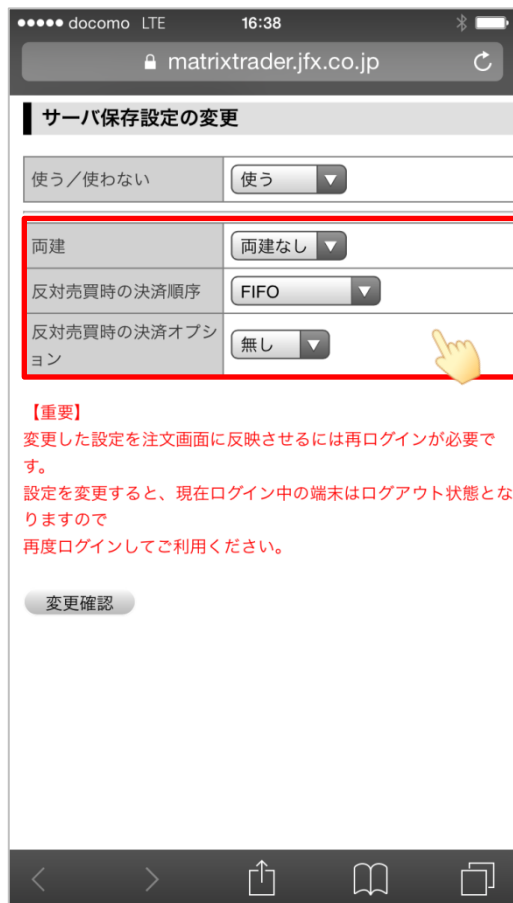
■【サーバ保存設定の変更】方法



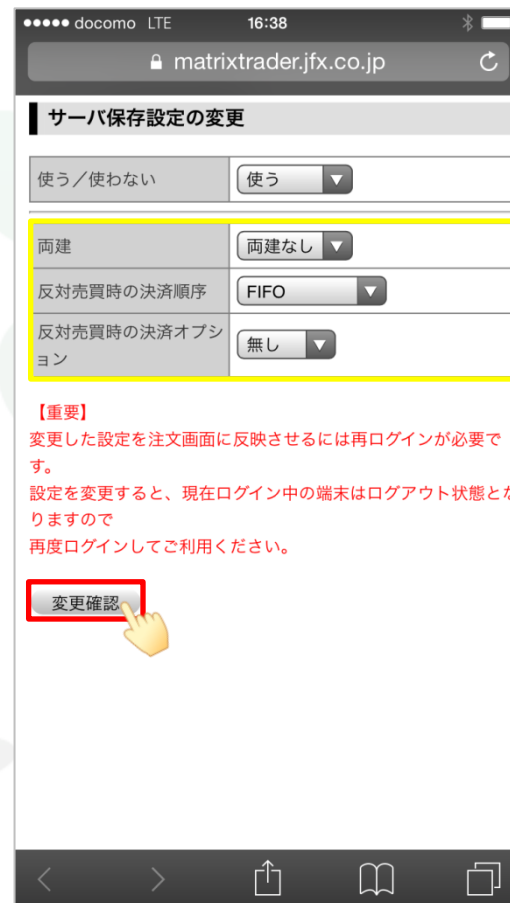
①【使う/使わない】項目の【使わない】をタップします。



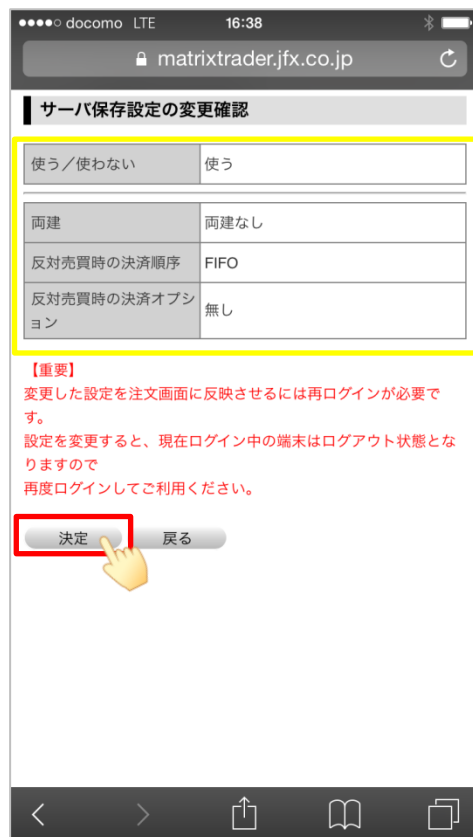
②【使う】を選択し、【完了】をタップします。



③【両建】【反対売買時の決済順序】【反対売買時の決済オプション】をそれぞれ設定します。



④【変更確認】をクリックします。



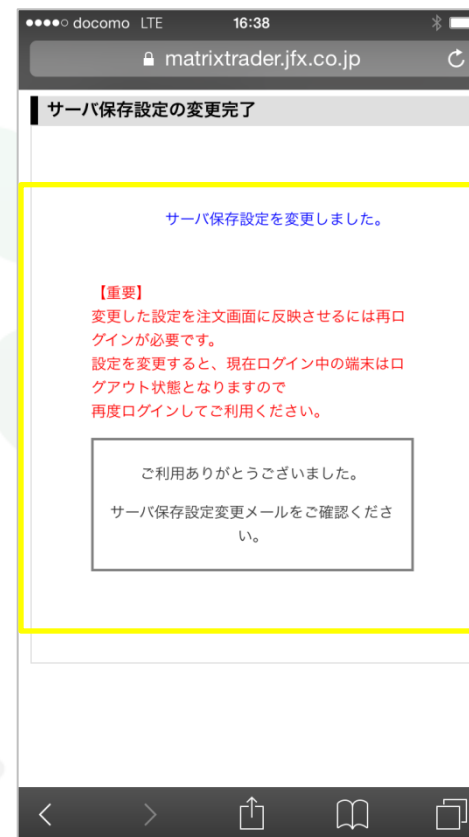
⑤変更内容を確認し、【決定】をタップします。

※サーバ保存設定を設定後、ご利用の端末でログインをし直さないと、設定は反映されません。

※サーバ保存設定を「使う」と設定した場合でも、Windows版、Matrixチャート、iアプリ、S!アプリ、モバイル版には設定は反映されません。

※サーバ保存設定を「使う」、「両建なし」の設定にした場合、両建て(IF-DONE/IF-OCO)も「両建なし」となります。

そのため、保有ポジションと反対方向のIF注文を発注し、約定した場合は、IF注文は新規ポジションとならず、保有ポジションの決済注文となりますので、ご注意ください。



⑥サーバ保存設定が完了しました。