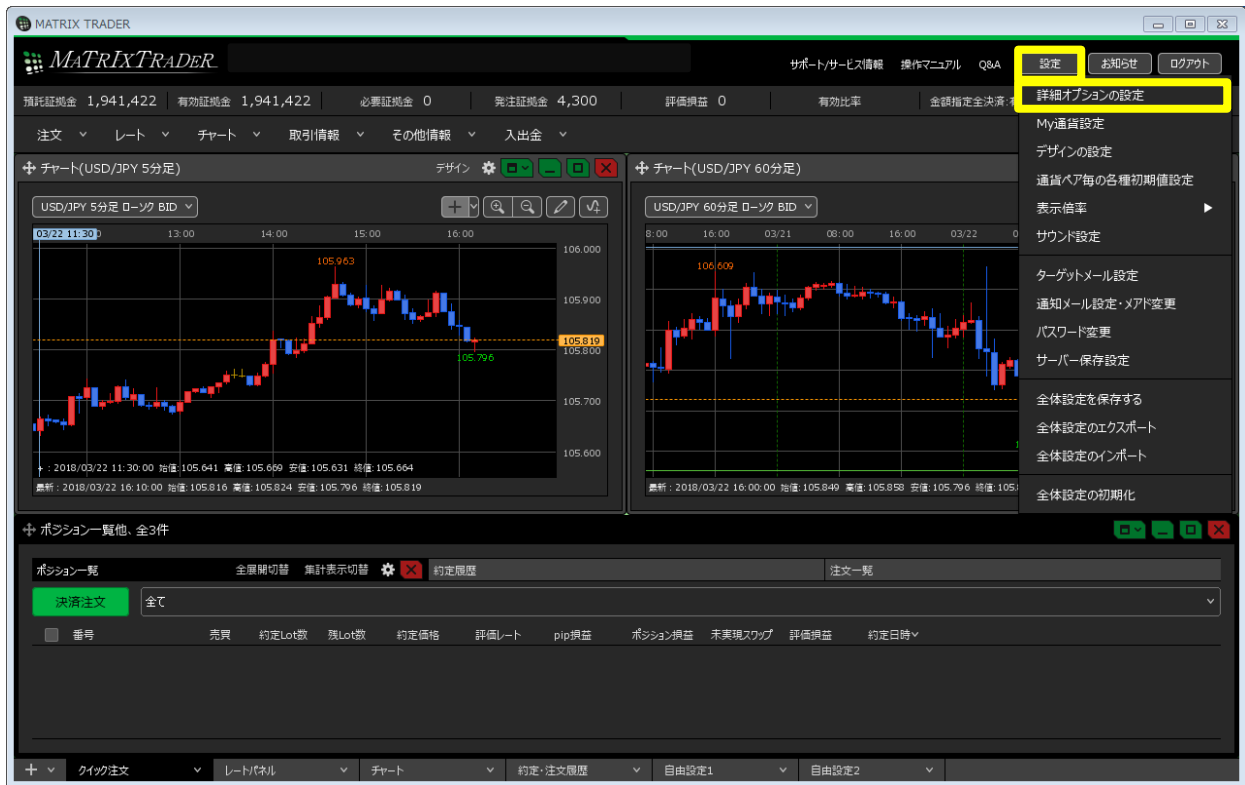
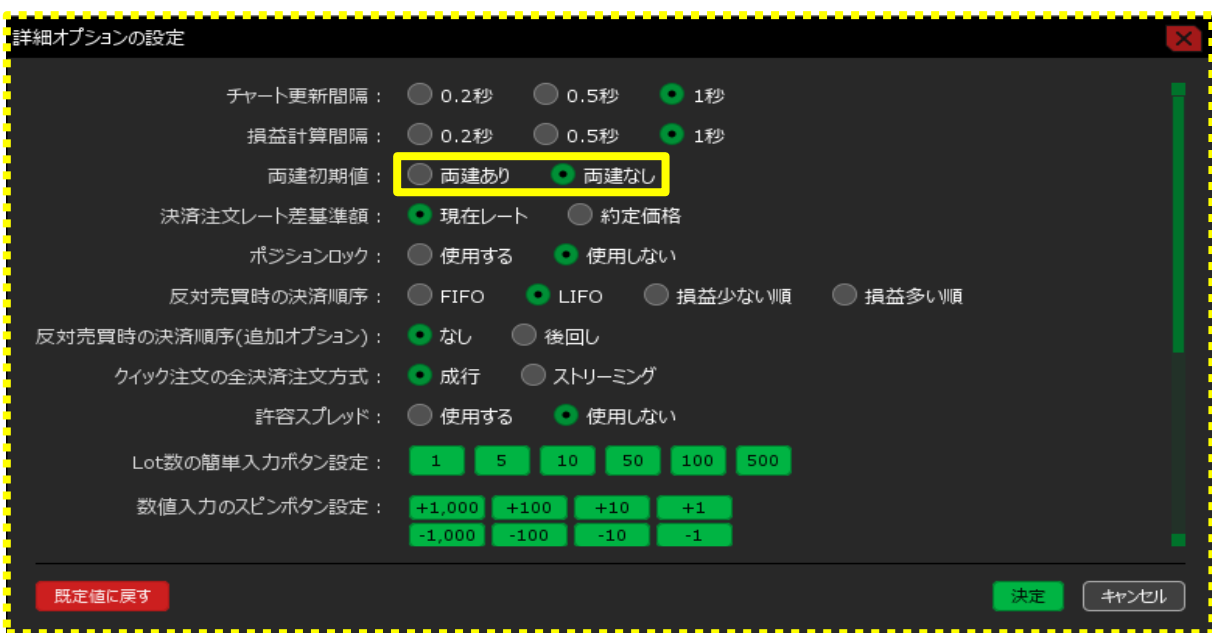


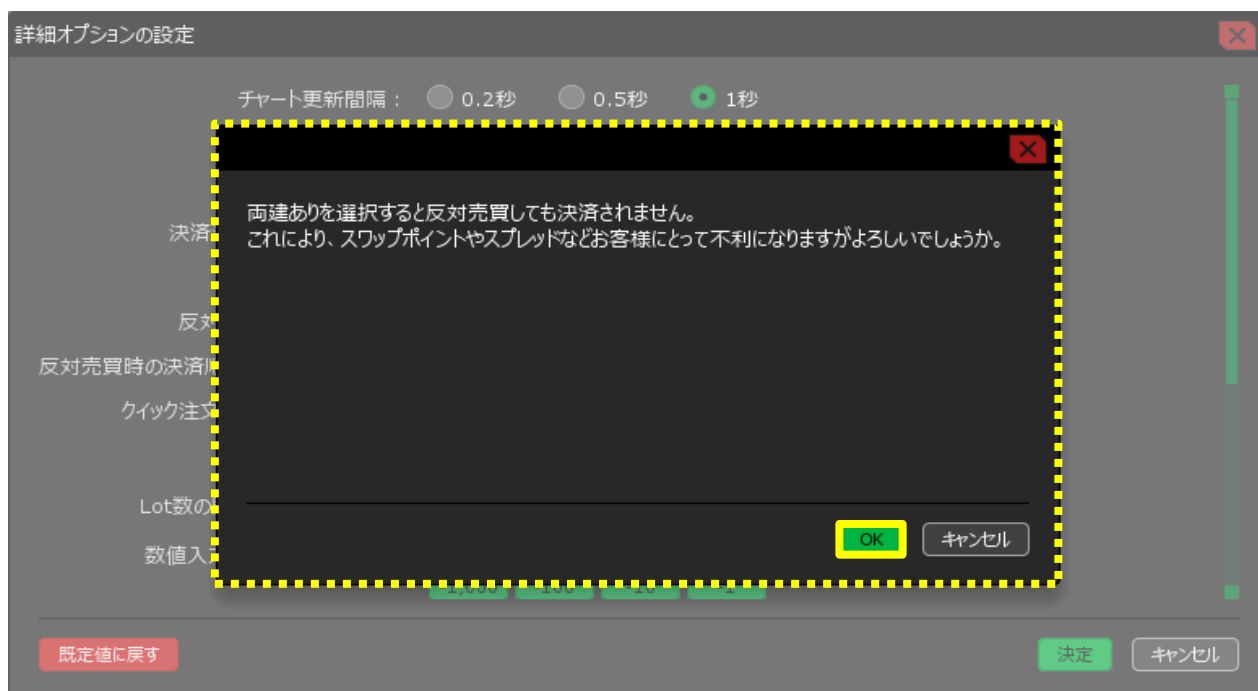
1 両建注文をするには、取引画面上部の【設定】→【詳細オプションの設定】をクリックします。



2 【詳細オプションの設定】画面が表示されました。
【両建初期値】を「両建あり」に変更します。



- 3 両建についての注意点が表示されますので、お読みいただきご理解いただきましたら、【OK】ボタンをクリックします。



- 4 【決定】ボタンをクリックします。



5 取引画面上部のお名前（ユーザーID）の右に、【両建あり】と表示されていたら設定は完了です。

※ 初期設定を「両建あり」にされた場合は、ログイン毎に

取引画面上部のお名前（ユーザーID）の右に「両建あり」と表示されていることをご確認ください。

