


チャートの通貨ペアを変更した時、連動して他のチャートやクイック注文の通貨ペアを変更する事ができます。連動する範囲は【ウィンドウ内】と【タブ内】から選択できます。

- 1 チャート右上の設定アイコン  をクリックします。



- 2 設定画面が表示されます。
【通貨ペア変更の連動】を「タブ内」「ウィンドウ内」「しない」から選択します。
※初期設定では「しない」になっています。

チャート内取引パネル : 左上 左下 右上 右下 非表示

チャート内取引パネルの設定を変更する

通貨ペア変更の連動 : タブ内 ウィンドウ内 しない

各種表示 : アラート コメント ポジション
 新規注文 決済注文 転換点 約定履歴
 現在レート 現在レート(BIDASK) 最新足情報 クロスライン情報
 平均約定価格

ポジション・注文ラインの表示 : 新規・決済 売買 執行条件
 価格 Lot数 レート差 予想損益

値段軸スケール : マニュアル 自動1:画面内基準 自動2:全データ基準
 自動3:現値基準pip幅指定

値段軸スケールのオプション : テクニカルを考慮する テクニカルを考慮しない

値段軸目盛線の間隔 : 自動 固定 x10 pip

時間軸目盛線の間隔 : 自動 固定 分

全体チャート : 小 中 大 隠す

テクニカル情報表示 : シンプル 詳細 隠す

ツールバー : 表示 非表示

トレンドライン詳細 : 四本値スナップ 水平線レートを常時表示

チャート拡張表示 : ON OFF

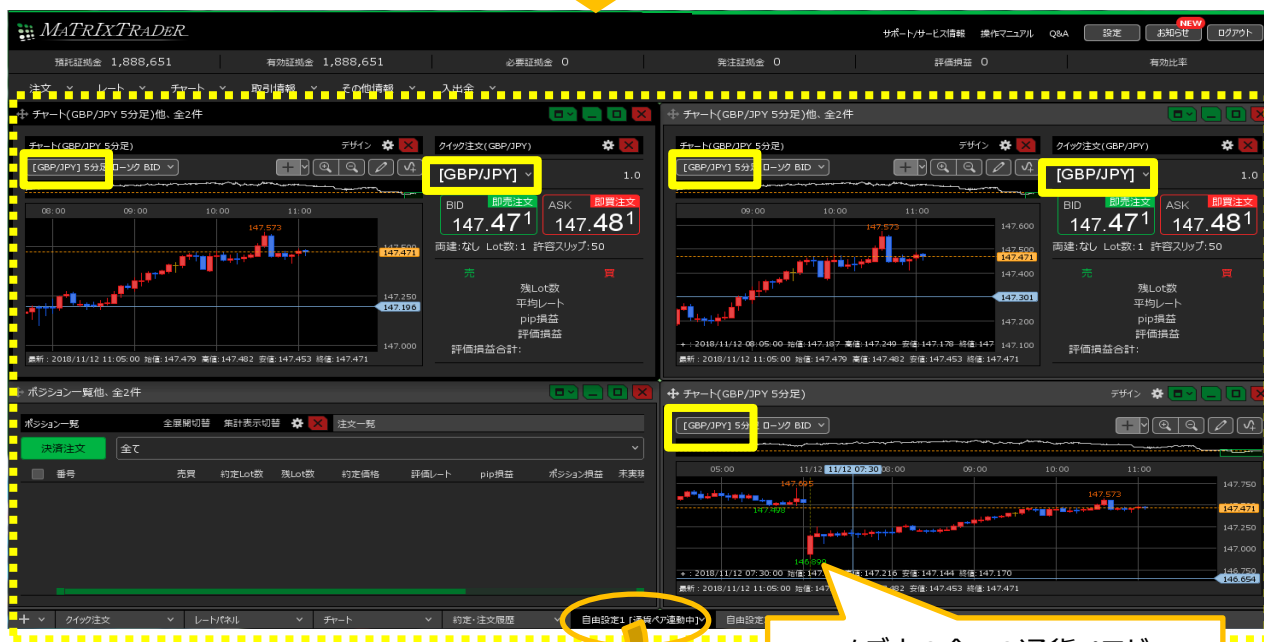
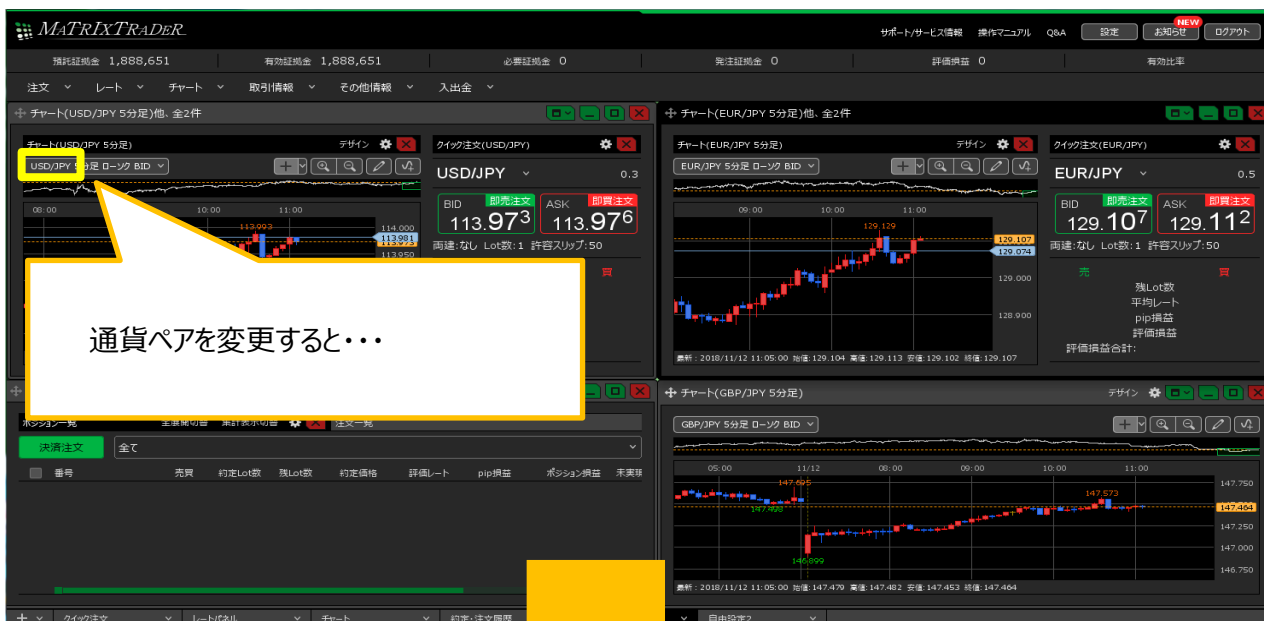
選択した項目を全てのチャートに適用

チャートを印刷

【タブ内】に設定する場合は、タブ名の箇所からも設定が可能です。



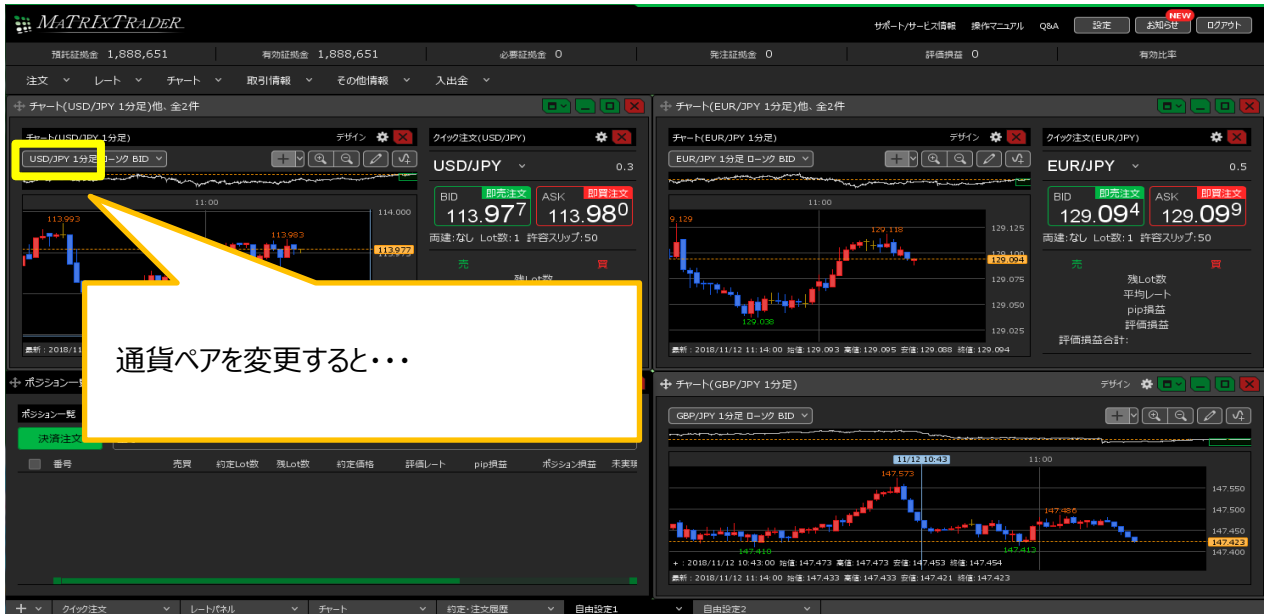
■ 「タブ内」を選択した場合



自由設定1 [通貨ペア運動中]

タブ内の全ての通貨ペアが運動して変更されます。

■ 「ウィンドウ内」を選択した場合



✚ チャート(GBP/JPY 1分足)他、全2件 [通貨ペア連動中]

