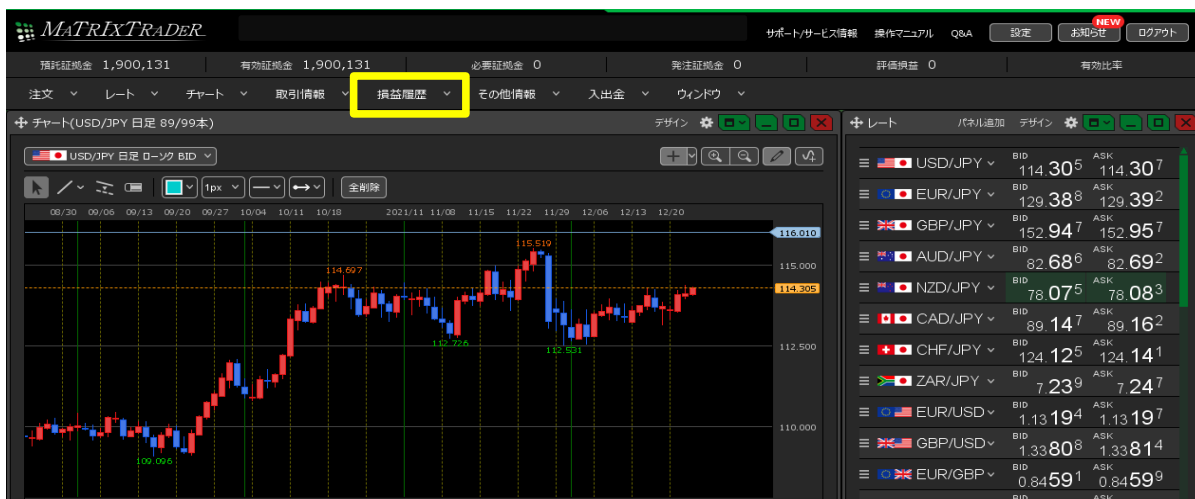
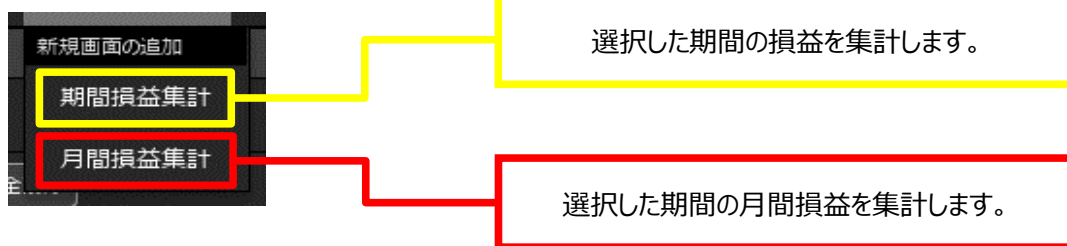


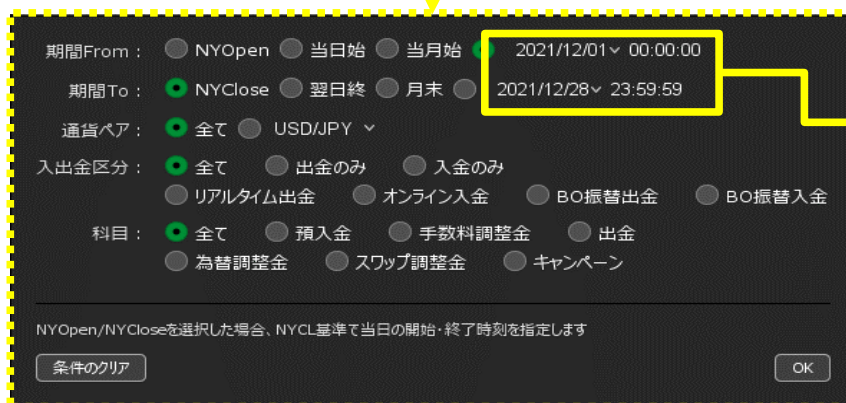
1 【損益履歴】をクリックします。



2 【期間損益集計】または【月間損益集計】を選択します。



- 期間損益集計
【期間】をクリックすると、検索条件設定画面が開きます。

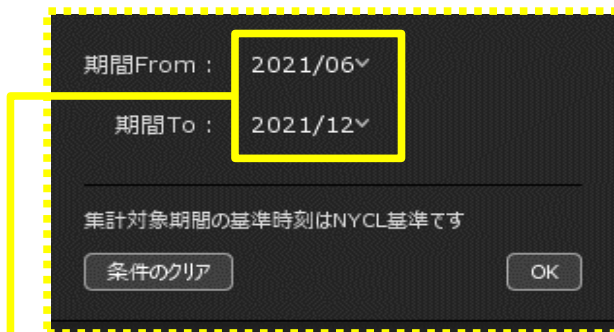


日時を設定する場合はクリックすると変更が可能になります。

- 月間損益集計
【期間】をクリックすると、検索条件設定画面が開きます。



年月	売買損益	決済損益	pip損益	スワップ損益	入金	出金	入出金差額
2021/12	-2,133	-2,133	-2,002	0	0	0	0



期間From : 2021/06▼

期間To : 2021/12▼

集計対象期間の基準時刻はNYCL基準です

条件のクリア OK

クリックすると年・月を選択できます。