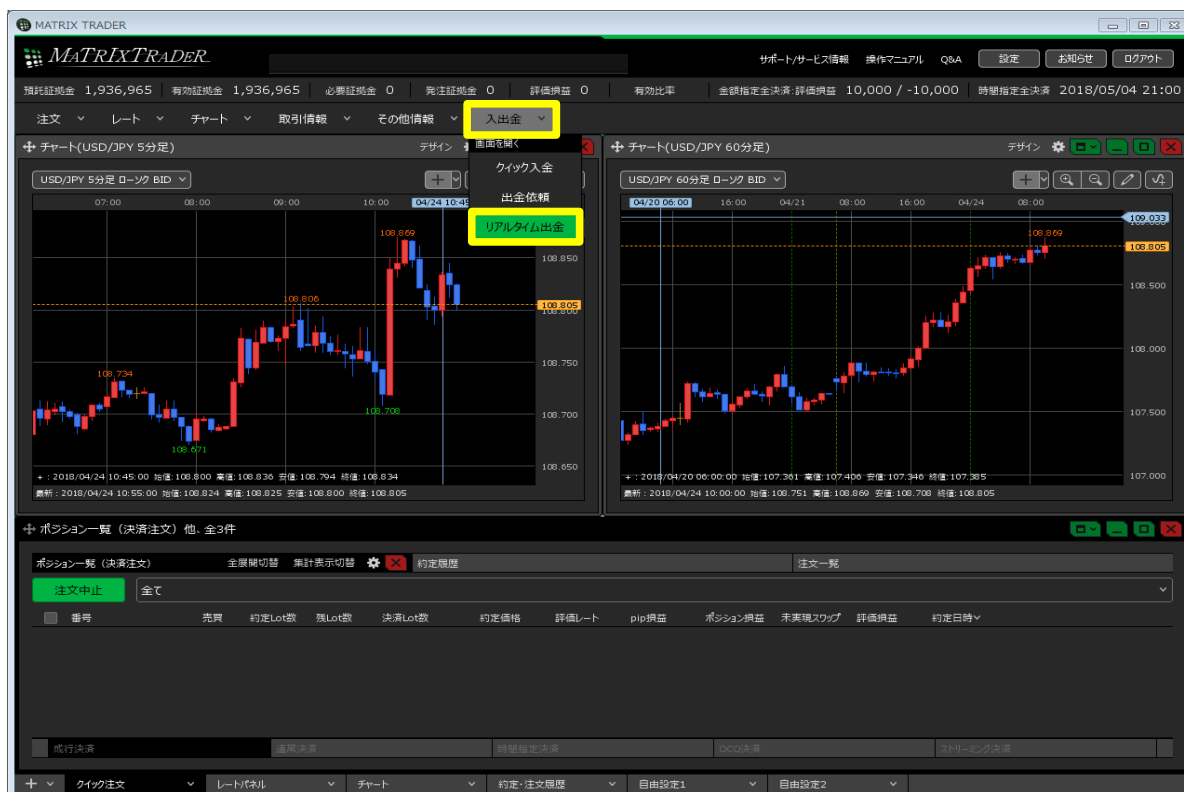


1 【入金】→【リアルタイム出金】をクリックします。

※ご利用可能時間は、平日9：30～14：30です。それ以外は翌営業日の出金となります。

※なお、リアルタイム出金を依頼された場合はお客様の取引口座から依頼額が引き落とされ、

リアルタイム出金が可能な時間外であっても振込予約の状態になり取り消しができませんのでご注意ください。



2 【リアルタイム出金依頼確認】画面が表示されますので、出金可能額の範囲内で出金依頼金額を入力し、【確認】をクリックします。

リアルタイム出金依頼入力

出金可能額 1,269,329,058 円

出金依頼額 円

ご注意事項（必ずお読みください。）

- リアルタイム出金のご利用可能金額は1,000円以上100万円以下になります。
- 上記以外の金額については通常の出金扱いとなります。
- リアルタイム出金が可能な時間帯は、平日9:30から14:30の間に振り込み依頼をされた場合のみです。
- 上記時間帯以外および土日祝の振込登録は、翌営業日9:30以降の振込となります。

※なお、リアルタイム出金を依頼された場合はお客様の取引口座から依頼額が引き落とされ、リアルタイム出金が可能な時間外であっても振込予約の状態になり取り消しができませんのでご注意ください。

※ セキュリティ設定で2段階認証機能を有効にしている場合は、【確認】ボタンをクリックすると登録メールアドレス宛にPINコードが送信されます。

【リアルタイム出金依頼確認】画面に届いたPINコードをご入力ください。

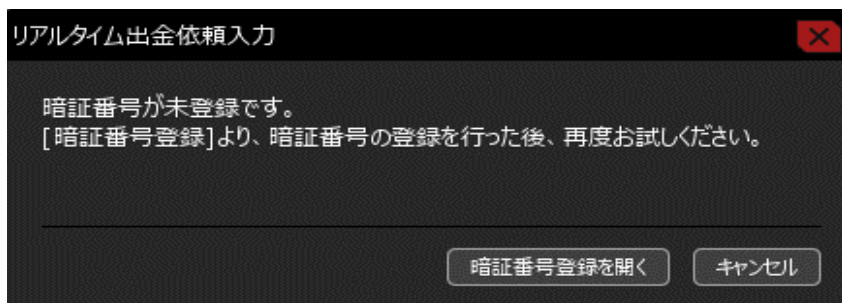
- 3 【リアルタイム出金依頼確認】画面が表示されますので、内容を確認後暗証番号を入力して【出金依頼】ボタンをクリックします。



出金可能額	1,267,452,066 円
出金後有効比率	5,978.64 %
出金依頼額	10,000 円
登録金融機関	住信SBIネット銀行

暗証番号

※出金には暗証番号の登録が必要です。暗証番号が未登録の場合は以下メッセージが表示されます。
【暗証番号登録】ボタンから暗証番号を登録してください。



暗証番号が未登録です。
[暗証番号登録]より、暗証番号の登録を行った後、再度お試しください。

- 4 画面上部に受け付けメッセージが表示され、出金が実行されます。