

## 目次

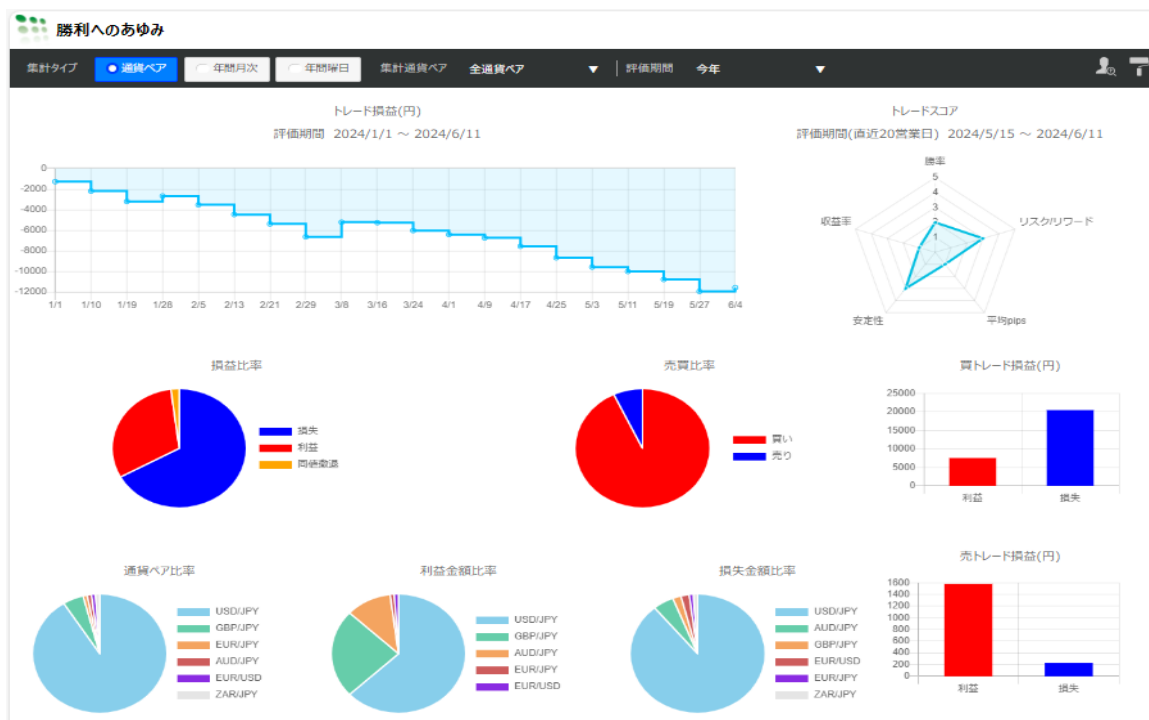
【勝利へのあゆみ】表示方法	<a href="#">P2</a>
メニュー	<a href="#">P3</a>
全通貨ペア集計画面	<a href="#">P4</a>
指定通貨ペア集計画面	<a href="#">P5</a>
年間月次集計画面	<a href="#">P7</a>
年間曜日集計画面	<a href="#">P8</a>

## 【勝利へのあゆみ】表示方法

1 取引画面上部の【取引情報】メニューをクリックし【勝利へのあゆみ】をクリックします。



2 ブラウザが開き、勝利へのあゆみが表示されました。



## メニュー



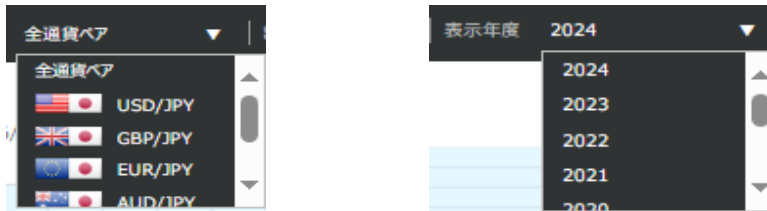
### ①集計タイプ

【通貨ペア】【年間月次】【年間曜日】の中から選択できます。

### ②集計通貨ペア

【全通貨ペア】の▼をクリックすると、通貨ペアを選択できます。

【年間月次】【年間曜日】を選択すると【表示年度】に切り替わります。



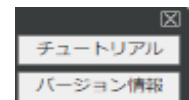
### ③評価期間

評価対象期間を設定できます。



### ④チュートリアル/バージョン情報

アイコンをクリックすると、【チュートリアル】と【バージョン情報】のメニューが表示されます。



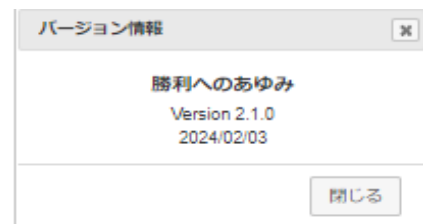
#### 【チュートリアル】

勝利へのあゆみの各項目の説明を見ることができます。



#### 【バージョン情報】

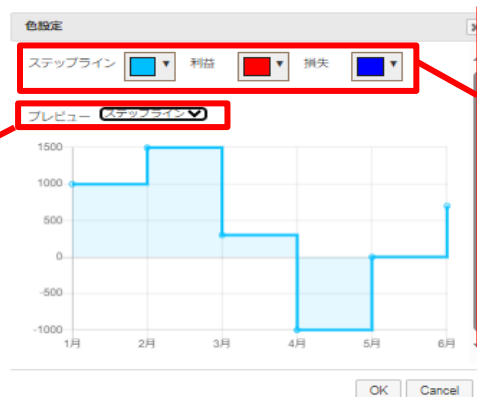
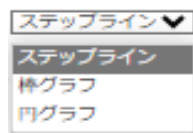
バージョン情報を確認することができます。



### ⑤色設定

クリックすると色設定画面が表示され、勝利へのあゆみの色の設定ができます。

プレビューで「ステップライン」「棒グラフ」「円グラフ」を選択して確認することができます。  
クリックすると項目が表示されます。



「ステップライン」「利益」「損益」の色を変更することができます。  
色をクリックすると、色の一覧が表示されます。

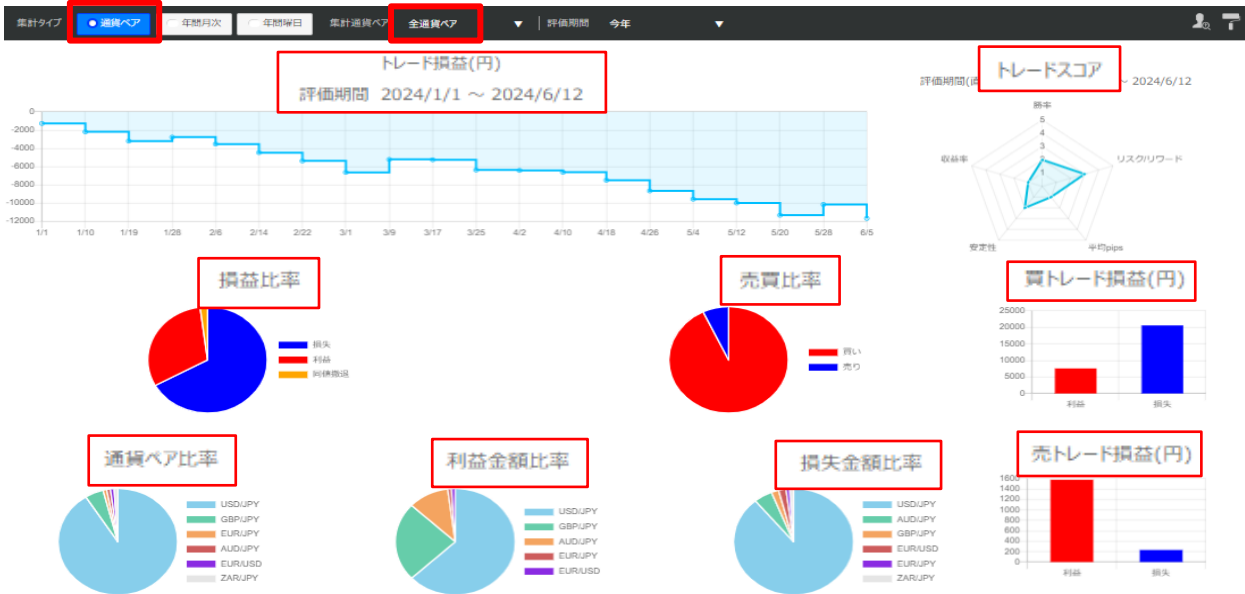


目次

## 全通貨ペア集計画面

集計タイプ：通貨ペア 集計通貨ペア：全通貨ペア

全通貨ペアの決済約定データを基にお客様の取引分析結果を表示します。



### トレード損益 (円)

指定期間内の総損益をステップライン（折れ線グラフ）にて円を表示します。  
グラフの点にカーソルを合わせると、日付と金額を表示します。

### トレードスコア

直近20営業日のスコア評価をレーダーチャートで表示します。  
項目は「勝率」「リスクワード」「平均pips」「安定性」「収益率」の5項目です。

### 損益比率

指定期間内の損益数量比率を%で表示します。  
表示項目は、[利益] [損失] [同値撤退] です。

### 売買比率

指定期間内の売買数量比率を%で表示します。  
表示項目は、[買い] [売り] です。

### 通貨ペア比率

指定期間内の銘柄数量比率を%で表示します。  
表示銘柄は、最大 6 銘柄となり、7 銘柄以上ある場合は [その他] でまとめて表示されます。

### 利益金額比率

指定期間内の利益金額比率を%で表示します。  
表示銘柄は、最大 6 銘柄となり、7 銘柄以上ある場合は [その他] でまとめて表示されます。

### 損失金額比率

指定期間内の損失金額比率を%で表示します。  
表示銘柄は、最大 6 銘柄となり、7 銘柄以上ある場合は [その他] でまとめて表示されます。

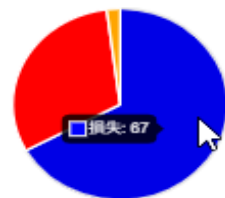
### 買トレード損益 (円)

指定期間内の買いトレード損益を円を表示します。  
表示項目は、[利益] [損失] です。

### 売トレード損益 (円)

指定期間内の売りトレード損益を円を表示します。  
表示項目は、[利益] [損失] です。

カーソルをあてると数字 (%)  
が表示されます。

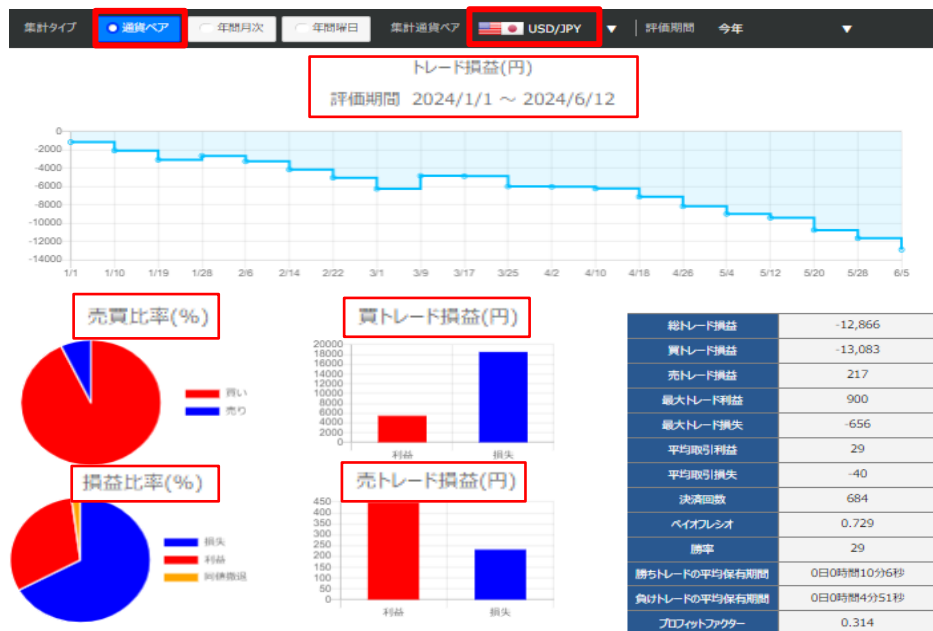


[目次](#)

## 指定通貨ペア集計画面

集計タイプ：通貨ペア 集計通貨ペア：USD/JPY

集計通貨ペアで指定した通貨ペアの決済約定データを基に、お客様の取引分析結果を表示します。



### トレード損益 (円)

指定期間内の総損益をステップライン (折れ線グラフ) にて円で表示します。  
グラフの点にカーソルを合わせると、日付と金額を表示します。

### 売買比率 (%)

指定通貨ペア、指定期間内の売買数量比率を%で表示します。  
表示項目は、[買い] [売り] です。

### 損益比率 (%)

指定通貨ペアの指定期間内の損益数量比率を%で表示します。  
表示項目は、[利益] [損失] [同値撤退] です。

### 買トレード損益 (円)

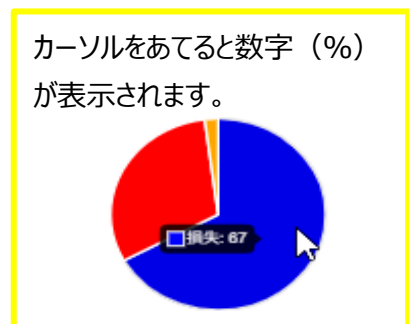
指定通貨ペアの指定期間内の買いトレード損益を円で表示します。  
表示項目は、[利益] [損失] です。

### 売トレード損益 (円)

指定通貨ペアの指定期間内の売りトレード損益を円で表示します。  
表示項目は、[利益] [損失] です。

### 成績一覧表

指定通貨ペア、指定期間内の成績一覧を表示します。  
表示項目の詳細については次ページをご確認ください。



## 【成績一覧表の表示項目説明】

総トレード損益	総決済損益額	総利益-総損失
買トレード損益	新規取引が買の総損益額	買利益-買損失
売トレード損益	新規取引が売の総損益額	売利益-売損失
最大トレード利益	1取引あたりの最大利益となります。取引数量を1Lot当たり換算とはせず比較しています。	1取引当たりの最大利益金額
最大トレード損失	1取引あたりの最大損失となります。取引数量を1Lot当たり換算とはせず比較しています。	1取引当たりの最大損失金額
平均取引利益	決済益となった取引の利益額の平均になります。1Lotあたり換算とはせず算出します。	総利益÷決済益取引回数
平均取引損失	決済損となった取引の損失額の平均になります。1Lotあたり換算とはせず算出します。	総損失÷決済損取引回数
決済回数	期間中の決済回数	
ペイオフレシオ	数値が大きければ1取引の損失に対して1取引の利益で取り戻せる金額が大きいという意味になります。値が2のとき、平均2取引の損失を1取引の利益で取り戻していることになります。	平均取引利益÷平均取引損失
勝率	決済益となった取引の割合	決済益取引回数÷総取引回数×100
勝ちトレードの平均保有期間	決済益となるポジションを保有していた平均期間	
負けトレードの平均保有期間	決済損となるポジションを保有していた平均期間	
プロフィットファクター	総利益と総損失の割合になります。総利益が10万円、総損失が10万円の時、プロフィットファクターの値は1となり、プラスマイナスがゼロになります。	総利益÷総損失

## 年間月次集計画面

集計タイプ：年間月次 表示年度：2024

指定した年の決済約定データを基にお客様の月毎の集計結果を表示します。



### 年間損益月次累計グラフ (円)

指定した年度の1～12月を1年間とした損益の累計をステップライン（折れ線グラフ）で表示します。グラフの点にカーソルを合わせると、日付と金額を表示します。

### 年間損益月次損益別グラフ (円)

指定した年度の1～12月を1年間とした損益別の累計をステップライン（折れ線グラフ）で表示します。グラフの点にカーソルを合わせると、日付と金額を表示します。

### 損益一覧表

指定した年度の1月～12月を1年間とした損益の一覧を表示します。

## 年間曜日集計画面

集計タイプ：年間曜日 表示年度：2024

指定した年の決済約定データに基づきお客様の曜日別の集計結果を表示します。



### 曜日別損益累計グラフ（円）

指定した年度の月～金を1週間とした損益の累計を棒グラフで表示します。グラフにカーソルを合わせると、曜日と金額を表示します。

### 曜日別利益累計グラフ（円）

指定した年度の月～金を1週間とした利益の累計を棒グラフで表示します。グラフにカーソルを合わせると、曜日と金額を表示します。

### 曜日別損失累計グラフ（円）

指定した年度の月～金を1週間とした損失の累計を棒グラフで表示します。グラフにカーソルを合わせると、曜日と金額を表示します。

### 曜日別損益一覧

指定した年度の月～金曜日を1年間とした損益の一覧を表示します。表示項目は、[利益] [損失] [損益] [勝率] です。