
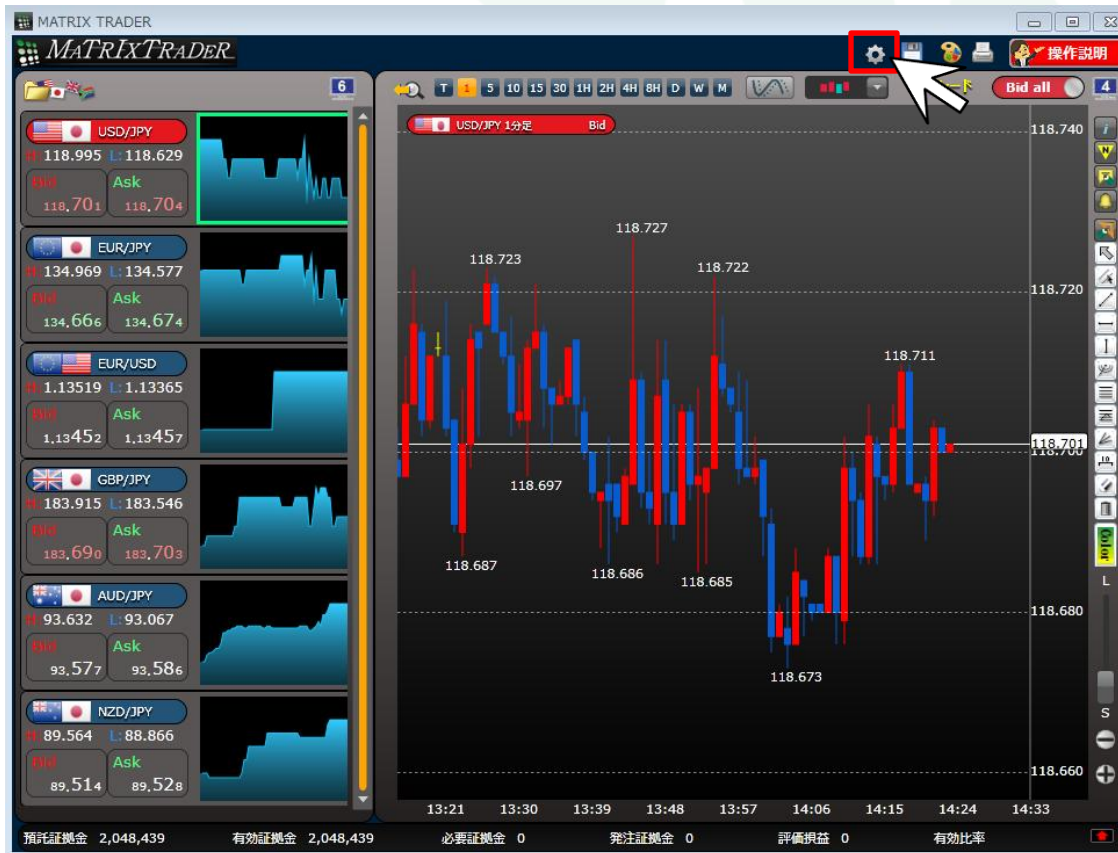


注文設定画面

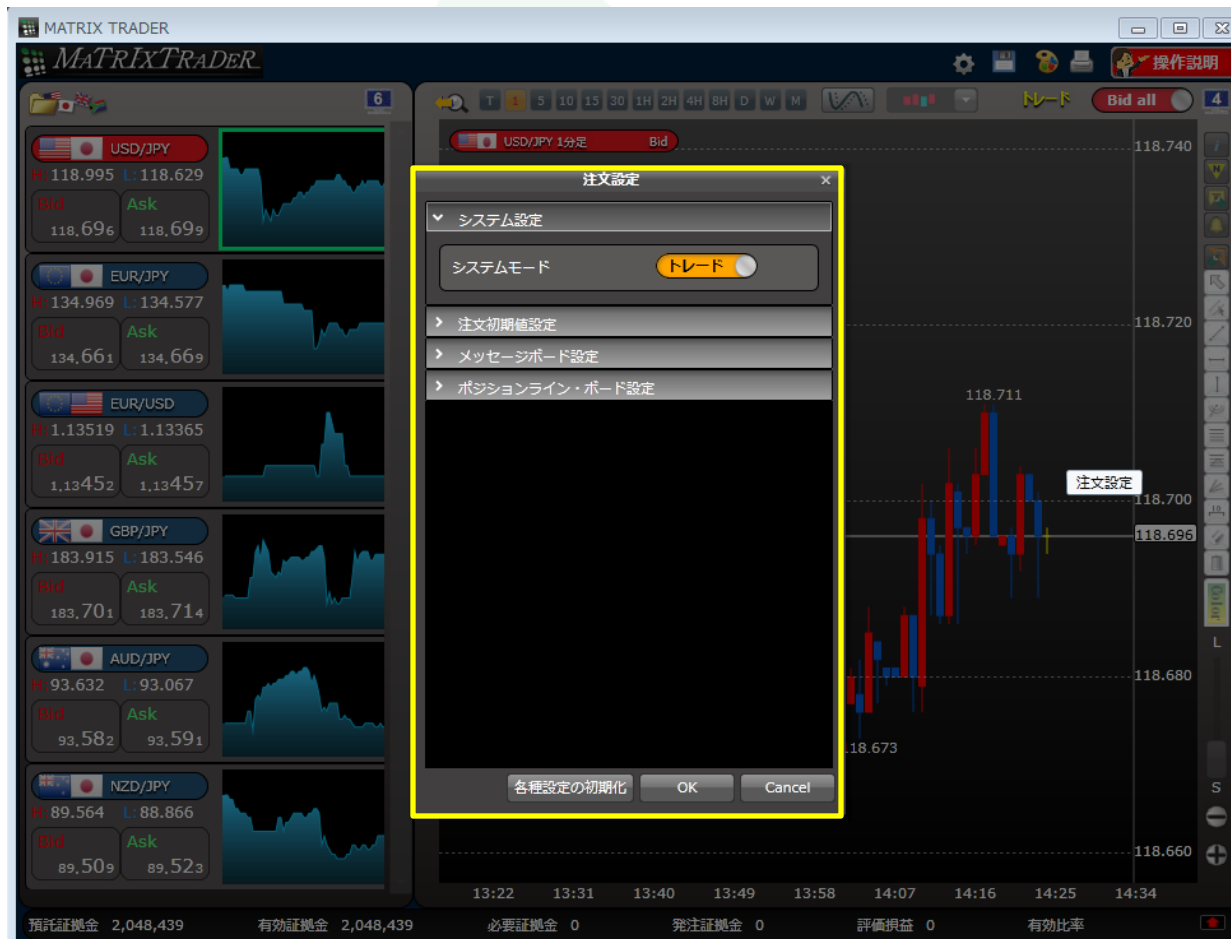
注文設定画面で取引に関する設定を変更することができます。

■ 注文設定画面の表示方法

- ① MATRIXチャート右上の  をクリックし、【注文設定】画面を開きます。

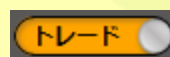
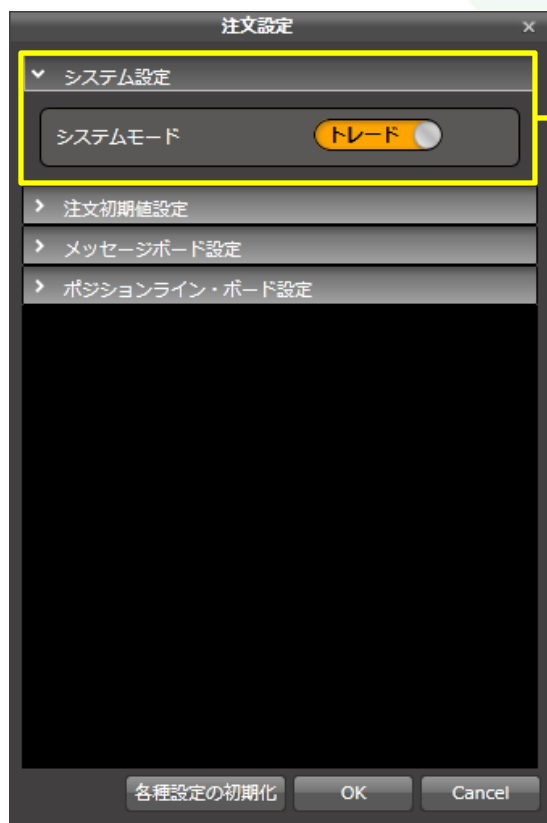


②【注文設定】画面が表示されました。

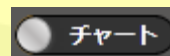


■ システム設定

システムモードを【トレード】【チャート】の2種類からお選びいただけます。



MATRIXチャートから注文を出すことができます。



チャート機能のみ利用できます。
プライスボードをクリックしても注文画面は
表示されません。



■注文初期値設定

注文の初期値を設定することができます。

両建の有無の設定ができます。

あり なし

基準Lot数の初期値を設定できます。
※ MATRIX TRADERの取引通貨単位は、1Lot=1,000通貨です。
ただし、NOK/JPY及びSEK/JPYは1Lot=10,000通貨となります。

Lotセット (Lot数入力時の補助機能) を設定できます。

ストリーミング注文時に適用される設定です。
クリックしたレートから許容スリップの設定値 (pips) 以上変動した場合、
注文が不成立となります。
※ストリーミング注文以外適用されませんのでご注意ください。
※入力方法は、**pip入力**になります。
(例) USD/JPY 許容スリップ5銭(0.050).....「50」と入力
(例) EUR/USD 許容スリップ50pips(0.00050).....「50」と入力

※1pipの定義について
当社では対円通貨ペア 1pip=0.001
対円以外 1pip=0.00001となります。

注文設定

システム設定

注文初期値設定

両建 なし

Lot

Lotセット

許容スリップ

レート差

決済pip差 指値 逆指値

有効期限

確認画面 表示する 表示しない

注文ダイアログ 残さない 残す

メッセージボード設定

ポジションライン・ボード設定

各種設定の初期化 OK Cancel

注文画面における【指値】・【逆指】の初期値をレート差で設定できます。
 ※値幅の設定は、**pip入力**となります。
 (例) USD/JPY 指値幅5銭(0.050).....「50」と入力
 (例) EUR/USD 50pips(0.00050).....「50」と入力

ストリーミング注文画面内の【決済指定】における指値・逆指・トレールの値幅の初期値を設定することができます。

注文の有効期限の初期値が設定できます。
 【GTC】.....「無期限」という意味です。
 【当日】.....翌7:00AMまで(米国夏時間採用時は翌6:00AM)有効
 【日付指定】.....指定した日付の翌7:00AMまで(米国夏時間採用時は翌6:00AM)まで有効
 100日先まで指定することができます。
 【時間指定】.....時間を指定することができます。
 指定した時間までに注文が成立しなければ、自動でキャンセルされます。

注文確認画面の表示の有無を設定できます。

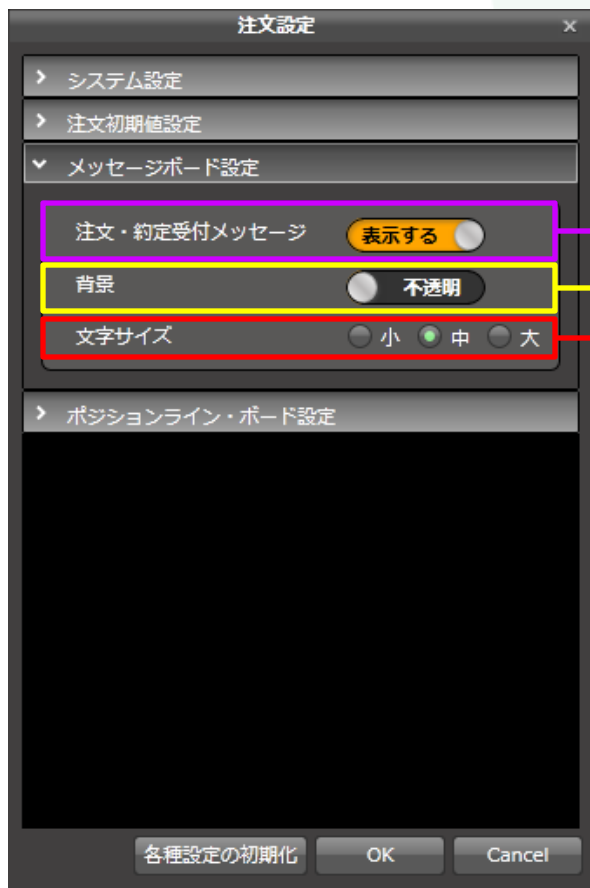
表示する 表示しない

新規注文発注後、注文画面を残すかどうかの設定ができます。

残さない 残す

※1pipの定義について
 当社では対円通貨ペア 1pip=0.001
 対円以外 1pip=0.00001となります。

■メッセージボード設定



注文・約定受付メッセージの表示の有無を設定できます。

表示する

表示しない

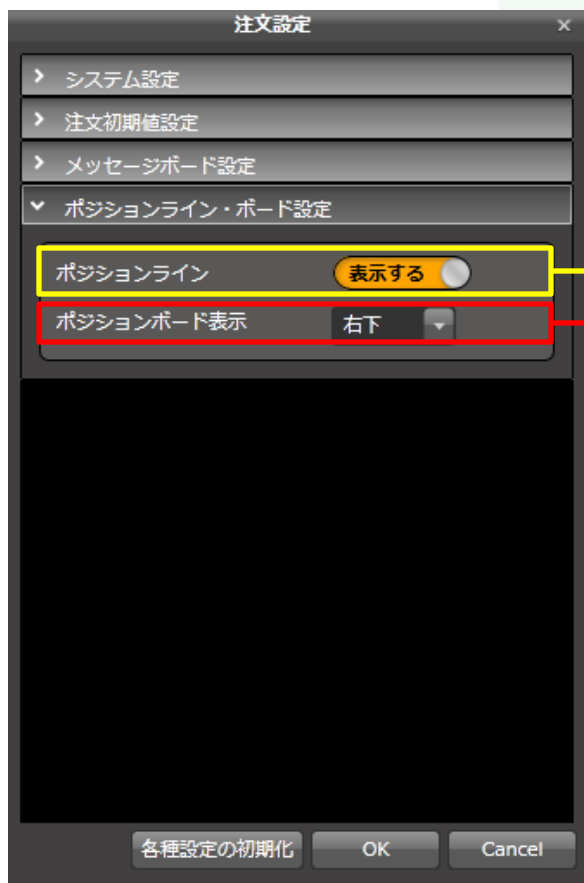
メッセージボードの背景を設定することができます。

不透明

半透明

注文・約定受付メッセージの文字のサイズを小・中・大から選択できます。

■ポジションライン・ボード設定



ポジションラインの表示の有無を設定できます。

表示する

表示しない

ポジションボードの表示位置・有無を下記の中から選択できます。

右下

右上

左上

なし

ポジションボード

決済	通貨別全決済	★
買 売	1	-5