


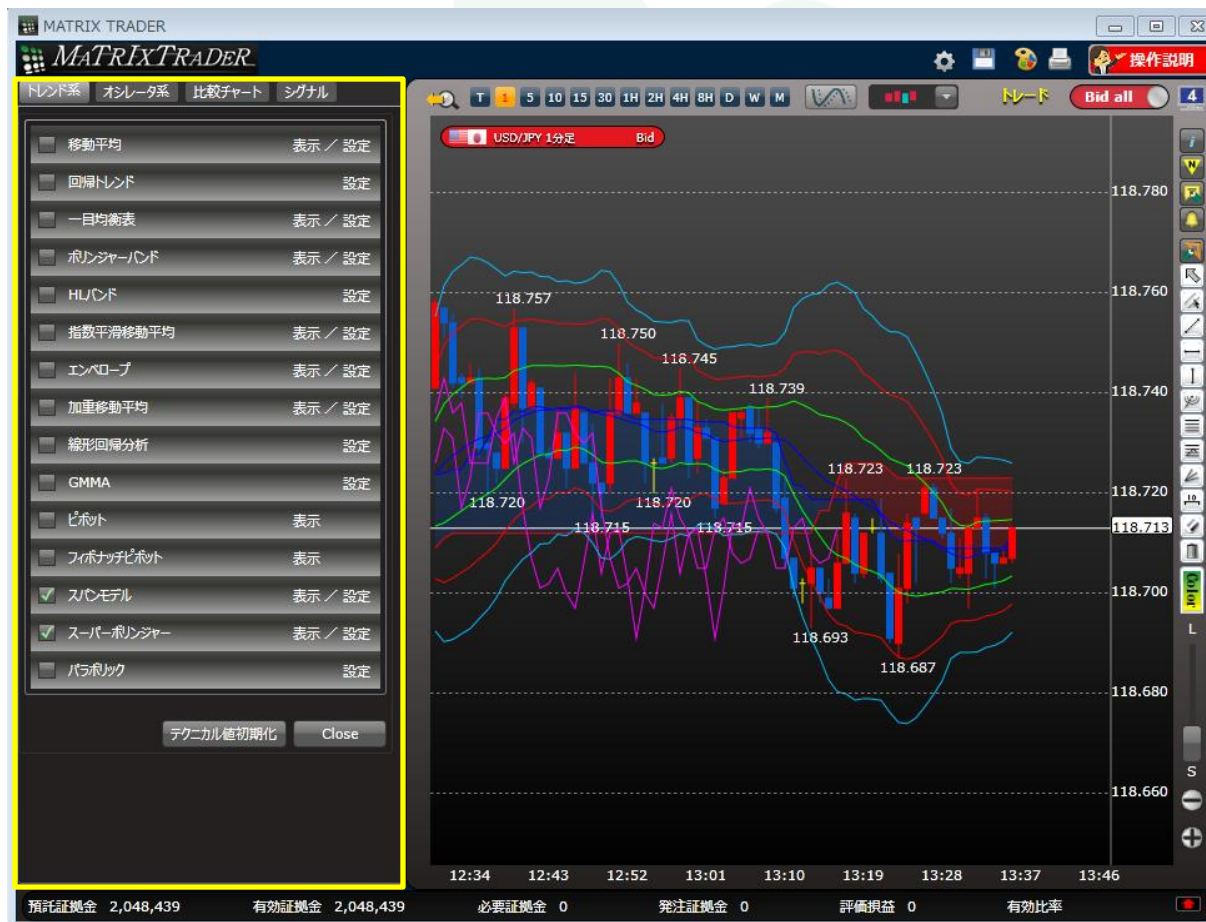
テクニカル値の初期化

テクニカル値の初期化を行うと、テクニカルパラメーターの数値が全て初期化できます。

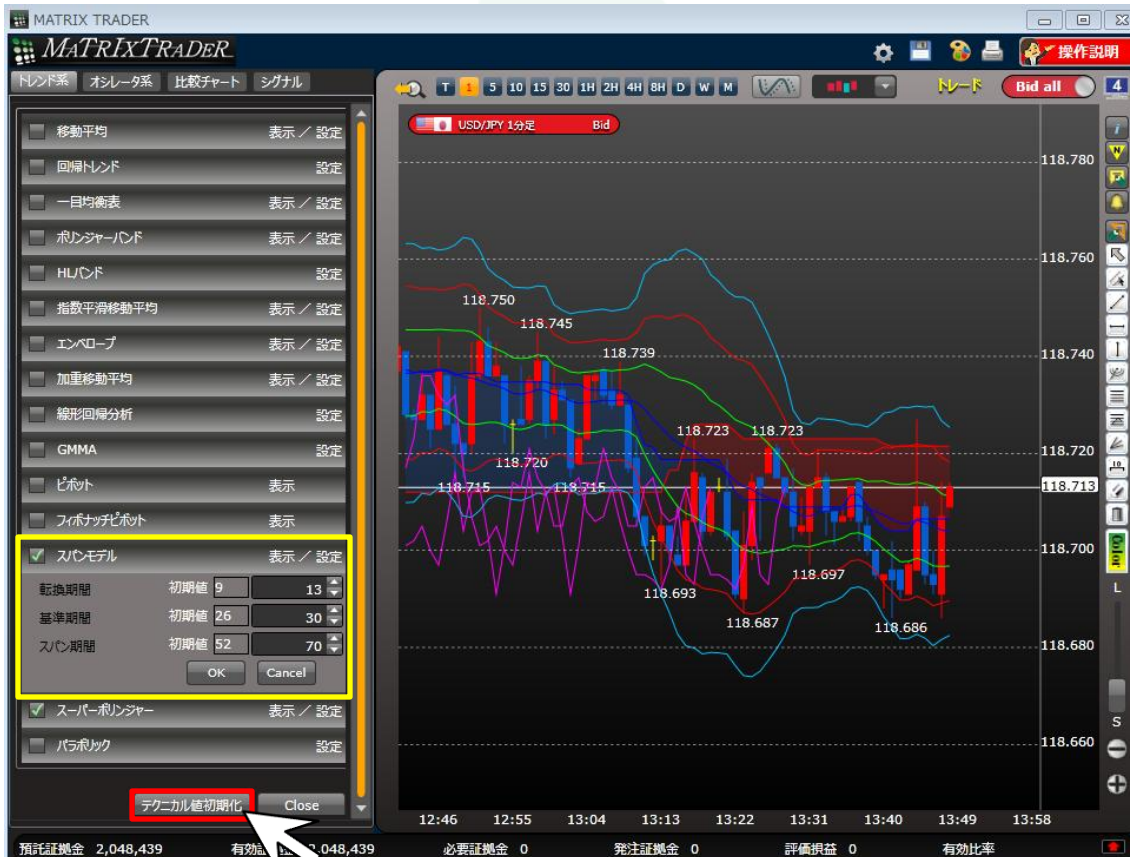
- ①MATRIXチャート右上の  をクリックし、【テクニカル設定】画面を開きます。



②【テクニカル設定】画面が表示されました。



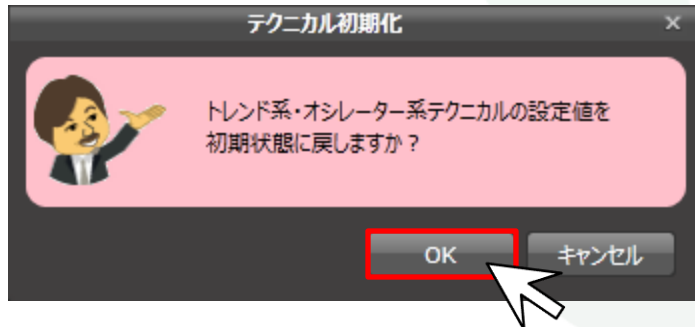
③【テクニカル値初期化】をクリックします。



※【初期値】にリセットされます。

スパンモデル		表示 / 設定
転換期間	初期値 9	13
基準期間	初期値 26	30
スパン期間	初期値 52	70
		OK Cancel

- ④【トレンド系・オシレーター系テクニカルの設定値を初期状態に戻しますか？】と表示されます。
【OK】をクリックします。



- ⑤トレンド系・オシレーター系テクニカルの設定値が初期状態に戻りました。

