


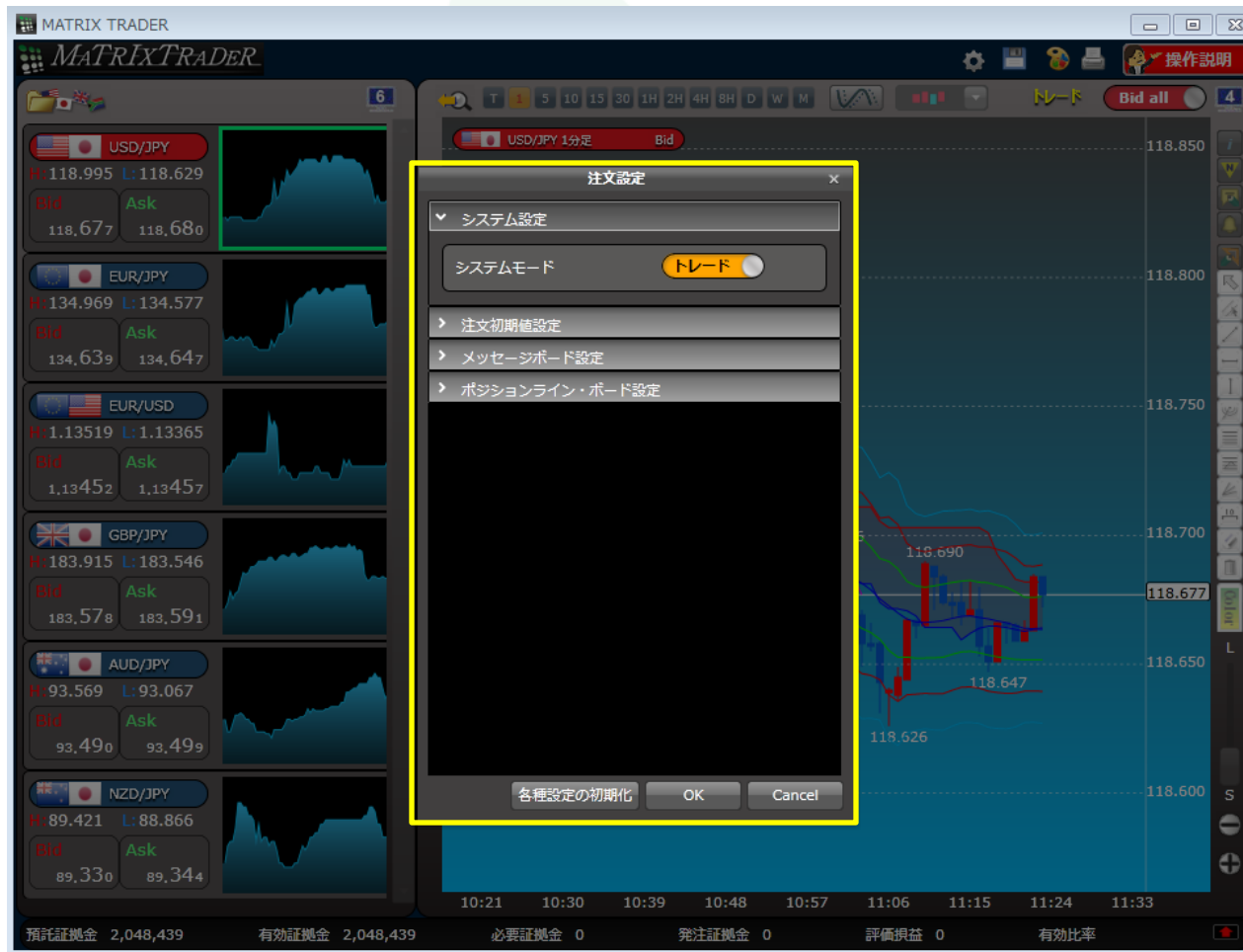
# 各種設定の初期化

各種設定の初期化を行うと、チャートで変更した全ての設定が初期化できます。

- ①MATRIXチャート右上の  をクリックし、【注文設定】画面を開きます。



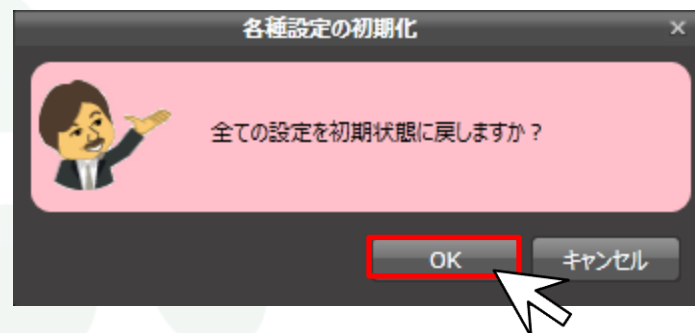
②【注文設定】画面が表示されました。



③【各種設定の初期化】をクリックします。



④【全ての設定を初期状態に戻しますか?】と表示されます。  
【OK】をクリックします。



⑤全ての設定が初期状態に戻りました。

