

基本操作① - 新規注文画面の立ち上げ方

MATRIXTRADERでは新規注文画面を立ち上げる方法が複数あります。

- ①【レートパネル】から注文する方法
- ②【レート一覧】から注文する方法
- ③【ツールバー】の売注文・買注文から注文する方法
- ④【チャート】画面から注文する方法
- ⑤【クイック注文】から注文する方法

①②【レートパネル】・【レート一覧】から注文する方法

【レートパネル】または【レート一覧】のレート部分をクリックすると、注文画面が開きます。

※【レート一覧】は初期設定画面では表示されていません。メニューバー【情報】▶【レート一覧】をクリックすると画面が開きます。

注文

通貨ペア	Bid	Ask	Lot数	取引単位	Open
USD/JPY	99.985	99.988	1	1000	113.232
EUR/JPY	112.748	112.748	1	1000	130.364
GBP/JPY	129.754	129.767	1	1000	

注文(通常)

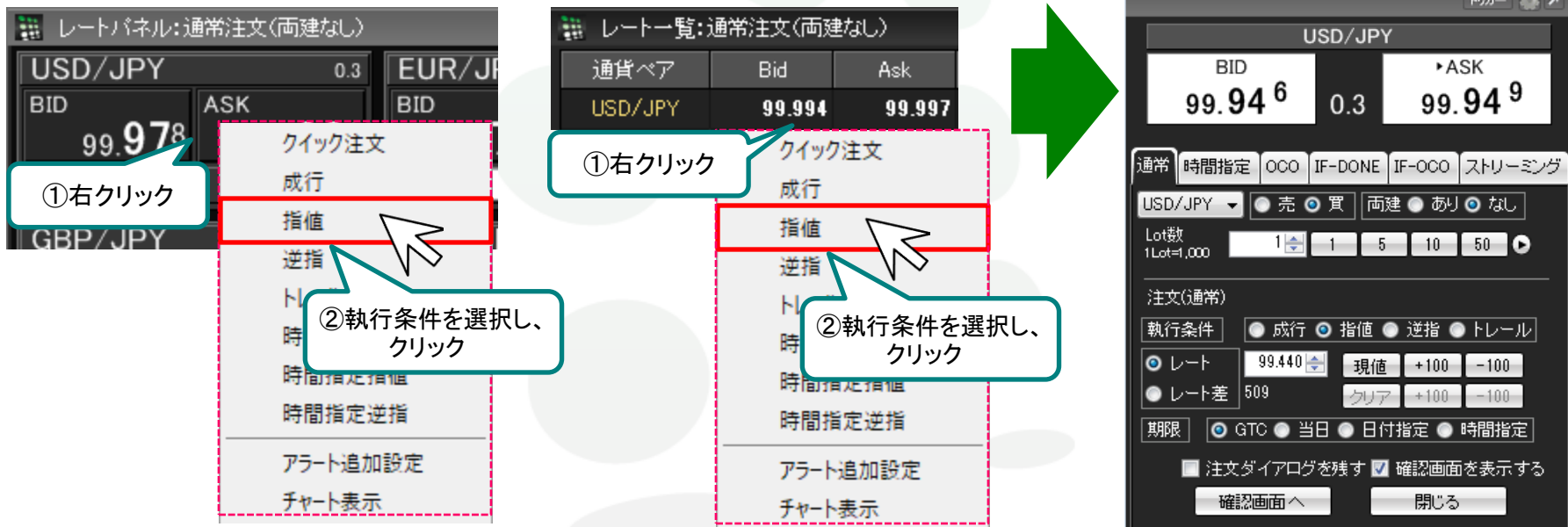
執行条件 成行 指値 逆指 トレール

注文ダイアログを残す 確認画面を表示する

確認画面へ 閉じる

オススメ!!  便利な方法ー右クリックで操作をショートカット！

【レートパネル】または【レート一覧】のレート部分を**右クリック**すると執行条件メニューが表示されます。
 執行条件を選択すると、選択した執行条件の注文画面が開くので、操作をショートカットすることができます。



The image illustrates the process of right-clicking on a rate panel to open the execution condition menu and then the order entry window. It is divided into three parts:

- Left Panel (レートパネル):** Shows the "USD/JPY" rate panel with a bid of 99.978 and an ask of 0.3. A red box highlights the rate area, and a callout bubble says "①右クリック". A context menu is shown with "指値" (Limit) highlighted in red. A callout bubble says "②執行条件を選択し、クリック".
- Middle Panel (レート一覧):** Shows the "USD/JPY" rate overview with a bid of 99.994 and an ask of 99.997. A red box highlights the rate area, and a callout bubble says "①右クリック". A context menu is shown with "指値" (Limit) highlighted in red. A callout bubble says "②執行条件を選択し、クリック".
- Right Panel (注文画面):** Shows the "注文" (Order) window for "USD/JPY". The bid is 99.94⁶ and the ask is 99.94⁹. The "指値" (Limit) execution condition is selected. The "確認画面へ" (Go to confirmation screen) button is highlighted.

MATRIX TRADER

③【ツールバー】から注文する方法

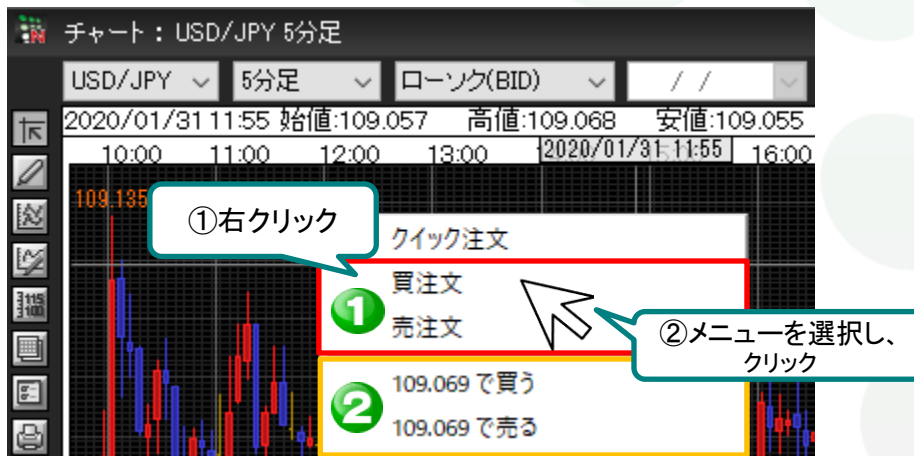
【ツールバー】の売注文・買注文のアイコンをクリックすると、注文画面が開きます。



MATRIX TRADER

④【チャート】画面から注文する方法

【チャート】画面上で右クリックすると、右クリックメニューが表示されます。ここから注文画面を開くことができます。



① 【買注文】・【売注文】

選択した売買区分の注文画面が開きます。

② 【〇〇で買う】・【〇〇で売る】

チャート上で右クリックした位置のレートが表示されています。売買区分とレートが設定された状態で注文画面が開きます。

⑤【クイック注文】から注文する方法

【ツールバー】のクイック注文のアイコンをクリックすると、注文画面が開きます。



ここでは【クイック注文 中】を開きました。

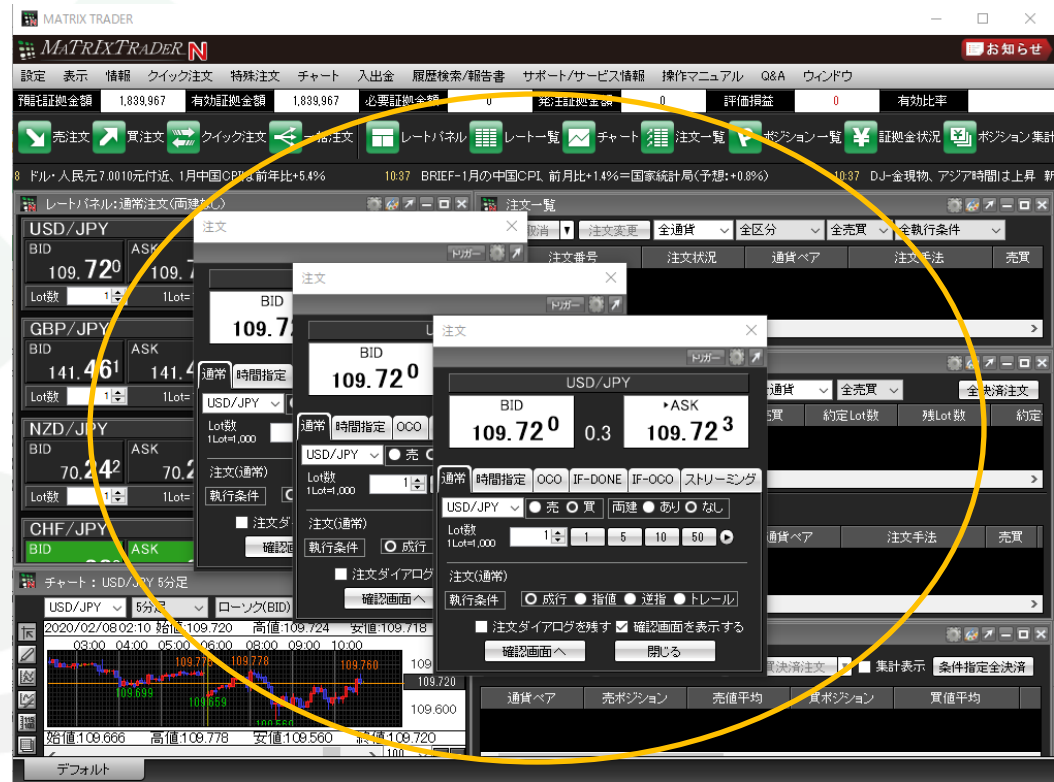
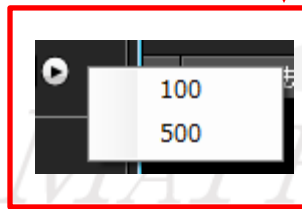


メニューバー【クイック注文】からも注文画面を開くことができます。



■注文画面について

お取引の際は、注文画面に表示されている各種条件を設定して注文します。注文画面は同時に**3枚**まで開くことができます。



Lot数入力の補助機能です。
[設定]→[注文&動作設定]→[Lot数登録]より設定が出来ます。

クイック注文画面を合わせると、最大6枚まで注文画面を同時に開くことができます。

