

# MATRIX TRADERの取引画面について

MATRIX TRADER

各項目名をクリックすると、説明のページに移動します。

①メニューバー  
※Mac版については次ページ参照

②ツールバー

③ニューステロップ

④証拠金状況

⑤レートパネル

⑥チャート

⑦注文一覧

⑧ポジション一覧

⑨ポジション集計

⑩タブ

デフォルト

お知らせ

設定 表示 情報 クイック注文 特殊注文 チャート 入出金 履歴検索/報告書 サポート/サービス情報 操作マニュアル Q&A ウィンドウ

預託証拠金総額 1,840,313 有効証拠金総額 1,840,313 必要証拠金総額 0 発注証拠金総額 0 評価損益 0 有効比率

売注文 買注文 クイック注文 一括注文 レートパネル レート一覧 チャート 注文一覧 ポジション一覧 証拠金状況 ポジション集計

16:53 中国統計局、貿易収支の発表、1月と2月データをまとめて公表へ 16:51 DJ

レートパネル:通常注文(両建なし)

USD/JPY 0.3	EUR/JPY 0.5
BID 109.910 ASK 109.913	BID 120.557 ASK 120.562
Lot数 1 1Lot=1,000	Lot数 1 1Lot=1,000

GBP/JPY 1.0	AUD/JPY 0.7
BID 142.205 ASK 142.215	BID 73.707 ASK 73.714
Lot数 1 1Lot=1,000	Lot数 1 1Lot=1,000

NZD/JPY 1.0	CAD/JPY 1.7
BID 70.762 ASK 70.772	BID 82.631 ASK 82.648
Lot数 1 1Lot=1,000	Lot数 1 1Lot=1,000

CHF/JPY 3.0	ZAR/JPY 0.9
BID ASK	BID ASK

注文一覧

注文番号	注文状況	通貨ペア	注文手法

ポジション一覧

決済注文	一括決済注文	CSV出力	全通貨	全売買	全決済注文

ポジション番号	通貨ペア	売買	約定Lot数	残Lot数

注文取消 注文変更

注文番号	注文状況	通貨ペア	注文手法	売買

ポジション集計

決済注文	一括売決済注文	一括買決済注文	集計表示	条件指定全決済

通貨ペア	売ポジション	売値平均	買ポジション	買値平均

チャート: USD/JPY 5分足

USD/JPY 5分足 ローソク(BID) 検索

2020/02/07 16:50 始値:109.911 高値:109.911 安値:109.894 終値:109.910

10:00 11:00 12:00 13:00 14:00 15:00 16:00

110.000 109.950 109.910 109.870 109.830 109.800

始値:109.968 高値: 終値:109.910

109.937 109.910 109.870 109.830 109.800

タブ

デフォルト

※①メニューバーについて Mac版の場合は、メニューバーが取引画面内ではなく、パソコン画面の上部に表示されます。[メニューバーの詳細はこちら](#)

The screenshot displays the MATRIX TRADER trading platform. At the top, a red box highlights the menu bar with the following items: 設定 (Settings), 表示 (Display), 情報 (Information), クイック注文 (Quick Order), 特殊注文 (Special Order), チャート (Chart), 入出金 (In/Out), 履歴検索/報告書 (History Search/Report), サポート/サービス情報 (Support/Service Information), 操作マニュアル (Operation Manual), Q&A, and ウィンドウ (Window). The main interface is divided into several sections:

- Top Panel:** Shows account balances such as 預託証拠金 (Margin Balance) at 1,938,854, 有効証拠金 (Available Margin) at 1,938,854, and 必要証拠金 (Required Margin) at 0. It also includes buttons for 売注文 (Sell Order), 買注文 (Buy Order), and others.
- Order Grid:** A grid of currency pairs including USD/JPY, EUR/JPY, GBP/JPY, AUD/JPY, NZD/JPY, CAD/JPY, CHF/JPY, ZAR/JPY, EUR/USD, GBP/USD, EUR/GBP, and AUD/USD. Each pair shows bid and ask prices and lot size controls.
- Chart:** A 5-minute candlestick chart for USD/JPY, showing price movement from 106.773 to 106.878.
- Order Management:** Panels for 注文一覧 (Order List) and ポジション一覧 (Position List) with filters and search options.
- Position Summary:** A ポジション集計 (Position Summary) panel showing overall trading statistics.

## メニューバー

MATRIX TRADERで操作可能な項目です。詳細は『メニュー』をご参照ください。

設定 表示 情報 クイック注文 特殊注文 チャート 入出金 履歴検索/報告書 サポート/サービス情報 操作マニュアル Q&A ウィンドウ

【設定】...取引に関する各種設定を行うことができます。

【表示】...フォントサイズ、ツールバー、ツールチップ、ウィンドウ整列、マグネット機能についての設定を行うことができます。

【情報】...レートパネルやポジション一覧など取引に関する各画面の表示選択ができます。

【クイック注文】...クイック注文画面が表示できます。

【特殊注文】...一括注文、リピート時間指定成行注文画面が表示できます。

【チャート】...チャート画面を追加表示したり、チャートのテンプレート管理を行うことができます。

【入出金】...入出金依頼・取消操作を行うことができます。

【履歴検索/報告書】...取引や入出金に関する履歴を検索したり、報告書をダウンロードすることができます。

【サポート/サービス情報】...fxwaveのメール配信サービスの登録・更新の手続きや、ヘルプ、当社ホームページを確認することができます。

【操作マニュアル】...MATRIX TRADERの各種マニュアルを確認することができます。

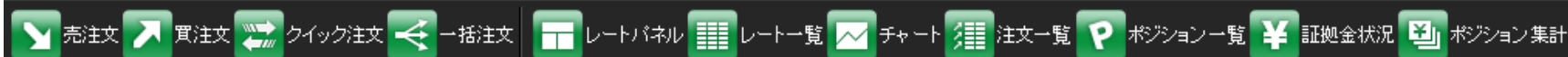
【Q&A】...よくあるお問い合わせを検索することができます。

【ウィンドウ】...取引画面に表示しているウィンドウを一覧で確認できます。

## ツールバー

アイコンをクリックすることで、それぞれのウィンドウを表示させることができます。

※ツールバーは、メニューバーの【表示】▶【ツールバー】で表示・非表示の切替が可能です。

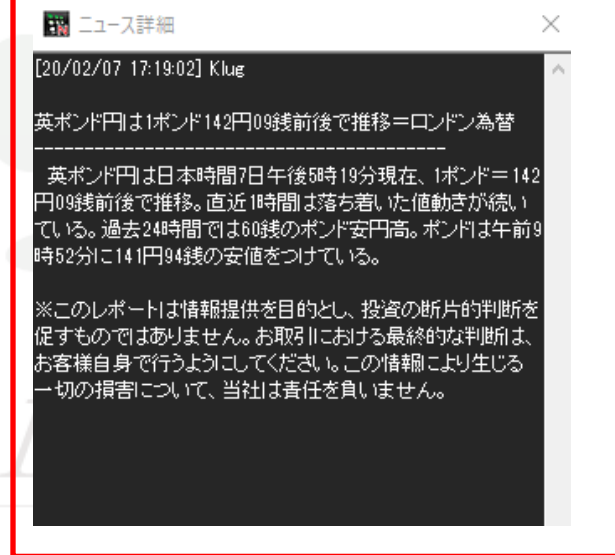


### ③ ニューステロップ

ニュースのヘッドラインがテロップで流れます。



ニュースのヘッドラインをクリックすると、その詳細情報がポップアップで表示されます。



メニューバーの【表示】▶【ニューステロップ】でニューステロップの表示・非表示の設定ができます。

- ✓ニューステロップ → 表示状態
- ニューステロップ → 非表示状態

## ④証拠金状況

お客様の口座の資産状況が一目で確認できます。

さらに詳細な状況を確認するには、メニューバーの【情報】▶【証拠金状況照会】画面で確認することができます。

MATRIX TRADER	—	□	×								
MATRIX TRADER N	お知らせ										
設定	表示	情報	クイック注文	特殊注文	チャート	入出金	履歴検索/報告書	サポート/サービス情報	操作マニュアル	Q&A	ウィンドウ
預託証拠金額	1,840,318	有効証拠金額	1,840,318	必要証拠金額	4,400	発注証拠金額	0	評価損益	5	有効比率	41825.40%

- 【預託証拠金額】** 初回入金の場合にご入金金額が表示されます。  
取引開始後は、入金金額に確定損益が加減算されます。
- 【有効証拠金額】** 預託証拠金額と評価損益の合計額が表示されます。  
ポジションを保有していない場合は、預託証拠金額と有効証拠金額は同額になります。
- 【必要証拠金額】** 保有しているポジションを維持するのに必要な証拠金額が表示されます。
- 【発注証拠金額】** 新規の指値・逆指値注文などを発注している場合、注文が約定した際に必要となる証拠金額です。
- 【評価損益】** 全ポジションの評価損益(ポジション損益と未実現スワップ)が合計され、いくら損益が出ているかが表示されます。  
■ポジション損益...保有ポジションを現在のレートで評価した場合の損益です。  
■未実現スワップ...保有ポジションに付与されている、スワップポイントの合計です。
- 【有効比率】** 口座資産(有効証拠金額)に占める必要証拠金額の割合を%で表示しています。  
これはロスカット判定の基準となる値で、この値が100%を割り込むとロスカットになります。  
値は、有効証拠金額÷必要証拠金額×100(%)で算出しています。

取引画面上部に表示されている証拠金状況バーの項目は変更が可能です。

MATRIX TRADER

MATRIXTRADER N お知らせ

設定 表示 情報 クイック注文 特殊注文 チャート 入出金 履歴検索/報告書 サポート/サービス情報 操作マニュアル Q&A ウィンドウ

預託証拠金額	1,840,313	有効証拠金額	1,840,318	必要証拠金額	4,400	発注証拠金額	0	評価損益	5	有効比率	41825.40%
--------	-----------	--------	-----------	--------	-------	--------	---	------	---	------	-----------

ダブルクリック!



ダブルクリックすると、証拠金状況バー設定が開きます。[設定の詳細はこちら](#)

証拠金状況バー設定

非表示

- 発注可能額
- 出金可能額
- 出金依頼額
- ポジション損益
- 未実現スワップ
- アラート基準額
- ロスカット基準額
- レバレッジ
- 評価損益(ロク以外)
- 新規約定数量合計(Lot)
- 決済約定数量合計(Lot)
- pip損益合計
- スワップ損益合計
- 売買損益合計
- 決済損益合計

表示(最大6項目)

- 預託証拠金額
- 有効証拠金額
- 必要証拠金額
- 発注証拠金額
- 評価損益
- 有効比率

表示 →

← 隠す

← 全移動

設定項目	色
基本の文字色	黒
マイナスの文字色	緑
ゼロの文字色	赤
プラスの文字色	赤
有効比率200%未満の文字色	黒
有効比率200%以上の文字色	黒
有効比率200%未満の背景色	黄

当日分集計

当日開始時刻  00:00  7:00

既定値に戻す

↑上へ ↓下へ

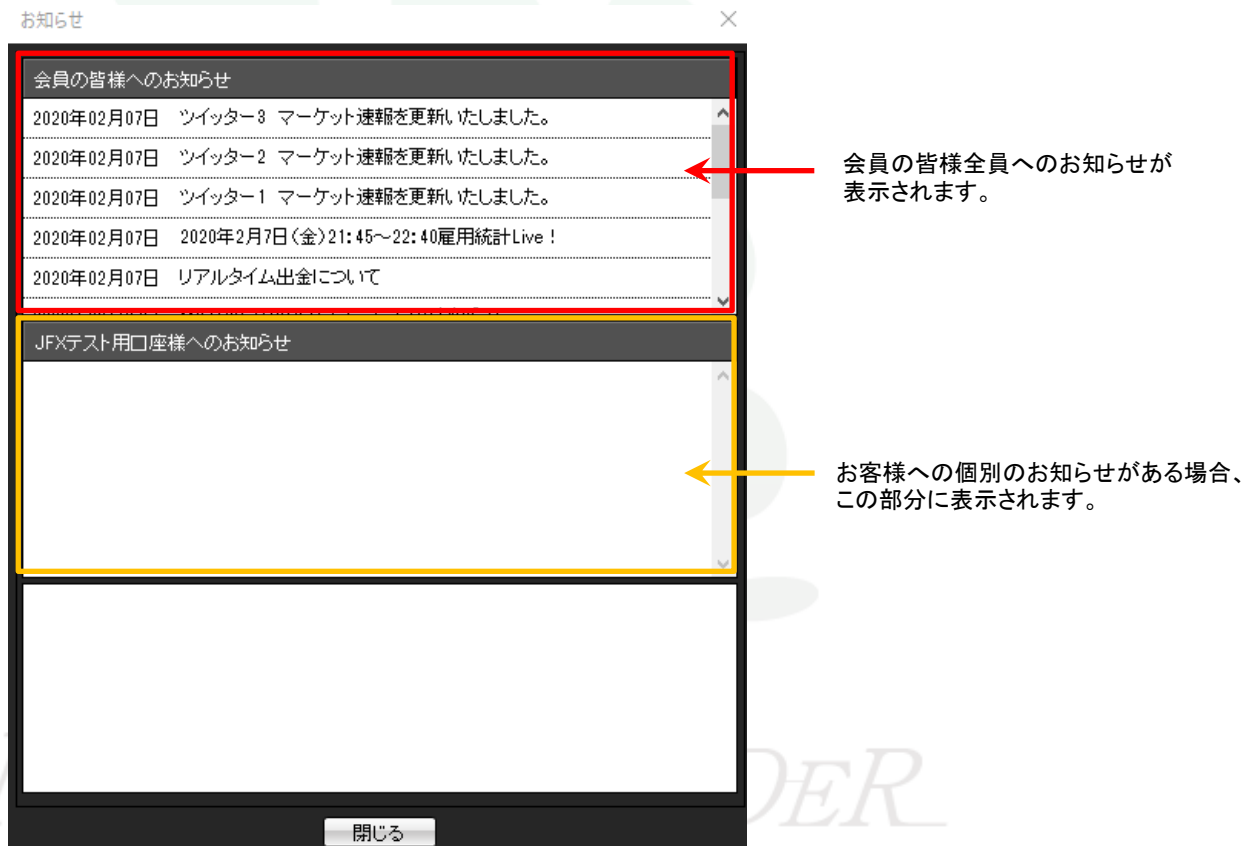
↑最上部へ ↓最下部へ

既定値に戻す

## ⑤お知らせ

MATRIX TRADERやお取引に関するお知らせが表示されます。

取引を始める前に必ずお読みください。お知らせ画面を閉じると、取引画面上の各操作が可能となります。



お知らせの各ヘッドラインをクリックすると、画面下部に詳細内容が表示されます。

The screenshot shows a notification window titled "お知らせ" (Notice) with a close button (X) in the top right corner. The window is divided into two sections: "会員の皆様へのお知らせ" (Notice to Members) and "JFXテスト用口座様へのお知らせ" (Notice to JFX Test Account Holders). The "会員の皆様へのお知らせ" section contains a list of news items, each with a date and a headline. The first item, "2020年02月07日 ツイッター3 マーケット速報を更新いたしました。", is highlighted with a red box. A mouse cursor is pointing at this item, and a blue callout bubble with the text "クリック!" (Click!) is next to it. A red arrow points from this item to the detailed view shown in the bottom section of the window. The detailed view shows the same headline, followed by "マーケット速報を更新いたしました。" and "マーケット速報をご覧ください。". Below this is a section titled "<各取引ツールごとの閲覧方法>" (Viewing method for each trading tool) with a list of links for different platforms: "NET版・MAC版(PC)→情報→小林芳彦のマーケットナビ", "新Java版(PC)→取引情報→小林芳彦のマーケットナビ", "iPhone・Android版→メニュー画面→小林芳彦のマーケットナビ", and "iPad版→その他→MarketNavi". A vertical scrollbar is visible on the right side of the detailed view, and a blue callout bubble with the text "スクロールバーを上下に動かすことで詳細記事を閲覧することができます。" (By moving the scrollbar up and down, you can view the detailed article.) is next to it. At the bottom of the window is a button labeled "閉じる" (Close).

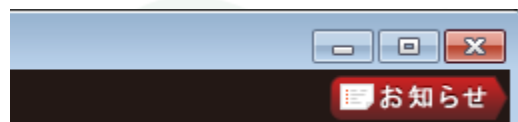


## 【お知らせの更新表示】

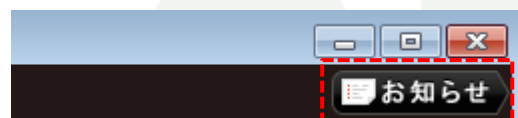
## ■.NET版/Mac版

更新があった場合、『お知らせ』ボタンが点滅します。

通常時



更新があった時: 黒色に点滅します。

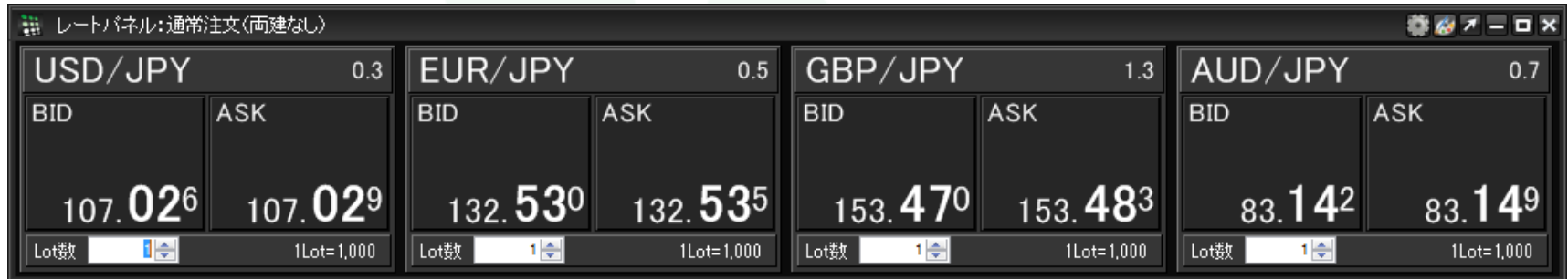


MATRIX TRADER

## ⑥レートパネル / ⑦チャート

### レートパネル

現在のレートが表示されています。詳細は、『[レートパネル](#)』をご参照ください。



### チャート

Tick ~ 月足まで14種類の時間足が確認できます。また、平均足等テクニカルも多数設定することができます。



## 注文一覧

指値や逆指値など新規・決済注文で、現在注文中のものが表示されます。詳細は、『[注文一覧](#)』をご参照ください。

注文番号	注文状況	通貨ペア	注文手法	売買	注文区分	両建	決済順序
1622800001224401	注文中	USD/JPY	通常	売	指定決済	なし	

## ポジション一覧

ポジション一覧は上下二段の枠で構成されています。詳細は、『[ポジション一覧](#)』をご参照ください。

- 上段.....保有中のポジションが一覧で表示されます。
- 下段.....上段で選択したポジションに関連した決済注文が表示されます。

ポジション番号	通貨ペア	売買	約定Lot数	残Lot数	約定価格	評価レート	pip損益
1622900001017801	USD/JPY	買	1	1	100.586	100.935	34

注文番号	注文状況	通貨ペア	注文手法	売買	注文区分	両建	執行条件	指
1623000006882601	注文中	USD/JPY	通常	売	指定決済	なし	逆指	

## ポジション集計

同一通貨ペアごとのポジション合計・平均レートなどが表示されます。詳細は、『[ポジション集計](#)』をご参照ください。

通貨ペア	売ポジション	売値平均	買ポジション	買値平均	必要証拠金額	ポジション損益	未実現スワップ	評価損益	評価損益(売)	評価損益(買)
USD/JPY	0	0.000	1	109.905	4,400	-3	0	-3	0	-3
EUR/JPY	0	0.000	1	120.540	4,900	-17	0	-17	0	-17

## タブ

取引画面はデフォルトタブを含め、タブを追加することで、最大8枚まで作成することができます。

詳細は、『[取引画面のカスタマイズ方法](#)』をご参照ください。

