

レートパネル

通貨ペア毎に現在のレートとスプレッドが表示されています。※初期設定では取引画面左上に表示されています。

画面を閉じた場合は、メニューバー【情報】▶【レートパネル】をクリックすると再度表示されます。

ウィンドウ名と現在適用されている注文設定が表示されています。

The screenshot shows a window titled "レートパネル:通常注文(両建なし)". It contains a grid of currency pair panels. The first row includes USD/JPY (0.3), EUR/JPY (0.5), GBP/JPY (1.3), and AUD/JPY (0.7). The second row includes NZD/JPY (1.0), CAD/JPY (1.7), CHF/JPY (3.0), and ZAR/JPY (1.0). Each panel displays "LOT数" (1) and "1Lot=1,000". The EUR/JPY panel is highlighted with a yellow circle around the "0.5" spread value, with a callout box stating "スプレッド(BIDとASKのレート差)が表示されています。". The USD/JPY panel has a blue box around the "107.639" bid price and a pink box around the "107.642" ask price.

BID

売注文を発注する際のレートです。クリックすると注文を発注することができます。

ASK

買注文を発注する際のレートです。クリックすると注文を発注することができます。

The image shows two EUR/JPY rate panels. The left panel has a red background and shows a price change from 113.520 to 113.537. The right panel has a green background and shows a price change from 113.537 to 113.520. Both panels show "LOT数" (1) and "1Lot=1,000".

値段が上がって更新した場合、パネルが赤色に光ります。

値段が下がって更新した場合、パネルが緑色に光ります。

※レートパネルの背景色や文字色、更新時の色等は、メニューバー【設定】▶【デザイン設定】で変更することができます。

■表示通貨ペアの並び替え—【ドラッグ & ドロップ】

MATRIX TRADER

レートパネルに表示されている通貨ペアを、マウスのドラッグ & ドロップの操作で簡単に並び替えることができます。

【設定方法】

- ①並び変えたい通貨ペアのレートパネルをドラッグ & ドロップします。
ここではEUR/JPYの並び順を変更します。

ドラッグ & ドロップ

通貨ペアの並び変えができました

通貨ペア	BID	ASK
USD/JPY	107.644	107.647
EUR/JPY	132.841	132.846
GBP/JPY	151.508	151.521
AUD/JPY	83.040	83.047

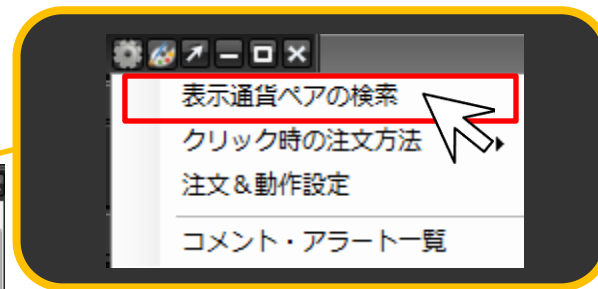
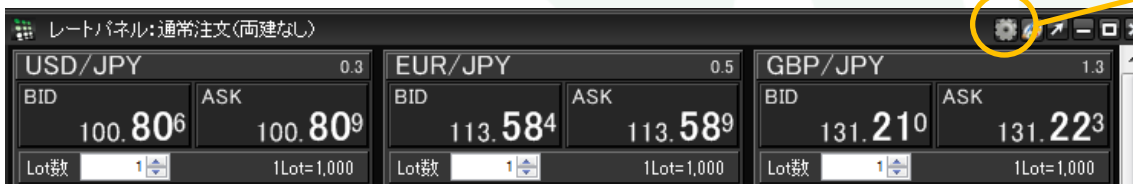
通貨ペア	BID	ASK
USD/JPY	107.641	107.644
GBP/JPY	151.512	151.525
AUD/JPY	83.043	83.050
EUR/JPY	132.857	132.862

MATRIX TRADER

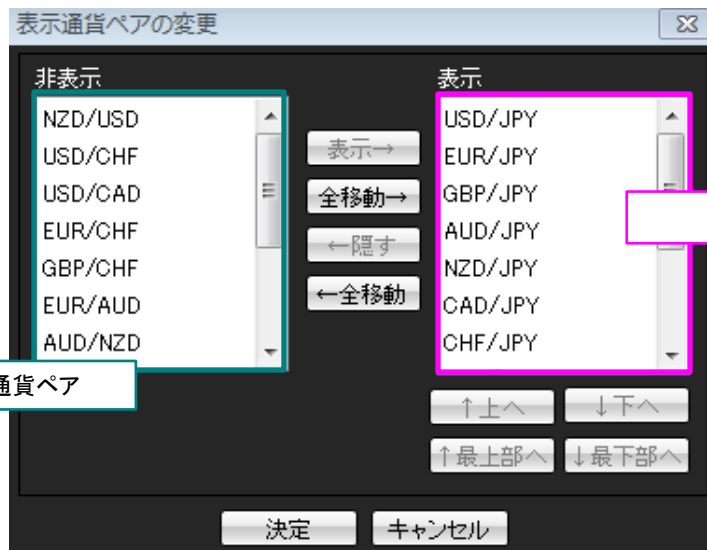
■表示通貨ペアの変更・並び替え—【表示通貨ペアの検索】

【設定方法】

①レートパネル右上  をクリックし、【表示通貨ペアの検索】を選択します。



②【表示通貨ペアの変更】画面が表示されます。



レートパネルに表示される通貨ペア

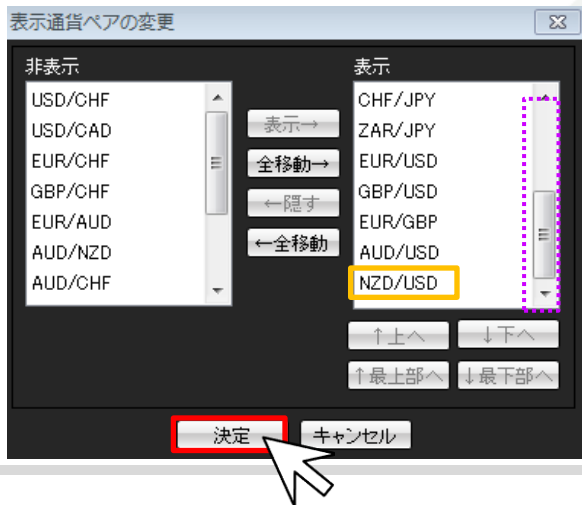
レートパネルに表示されない通貨ペア

- ③例えば、非表示になっているNZD/USDを表示させる場合、非表示枠に表示されているNZD/USDを選択し、【表示→】をクリックします。



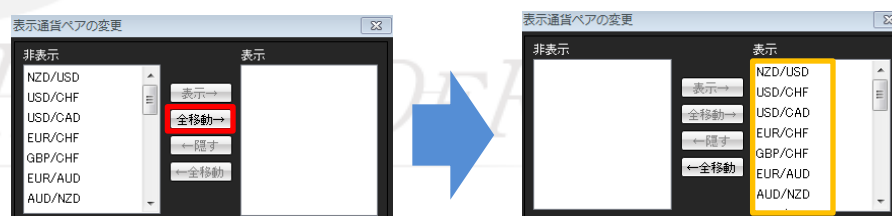
表示したい通貨ペアを選択し【表示→】をクリックすると、【表示】枠に移動します。
非表示にしたい通貨ペアを選択し【←隠す】をクリックすると、【非表示】枠に移動します。

- ④クリックした通貨ペア名 (NZD/USD) が表示枠の最下部に移動します。画面下部にある【決定】をクリックします。



最下段を見るには、表示枠右側のスクロールバーを下まで下げてください。

全移動→ ・ ←全移動 をクリックすると全ての通貨ペアを【表示】枠、または、【非表示】枠に移動することができます。



⑤さらに、並び変えたい通貨ペア名を選択し【↑上へ】・【↓下へ】をクリックすることで並び順を変更することができます。

※ここではNZD/USDを上から5つ目に移動させます。

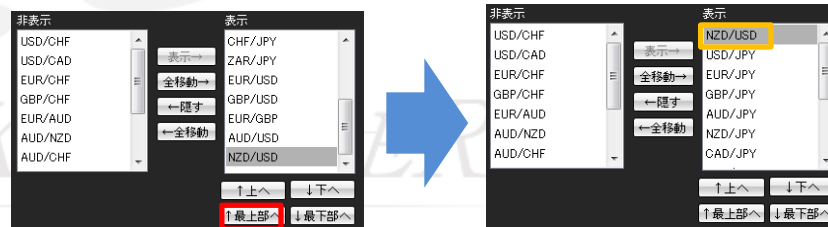


【↑上へ】をクリックすると、選択した通貨ペアが一段上に移動します。
【↓下へ】をクリックすると、選択した通貨ペアが一段下に移動します。

⑥希望する順位になるように調整後、画面下部にある【決定】をクリックします。



↑最上部へ ・ ↓最下部へ をクリックすると選択した通貨ペアを最上部、または、最下部に移動することができます。



- ⑦表示内容が変更されました。
NZD/USDがレートパネルの上から5つ目に表示されています。

レートパネル:通常注文(両建なし)

通貨ペア	レートの種類	レート	Lot数	1Lot
USD/JPY	BID	107.66 ⁶	1	1,000
	ASK	107.66 ⁹	1	1,000
EUR/JPY	BID	132.88 ⁸	1	1,000
	ASK	132.89 ³	1	1,000
GBP/JPY	BID	151.54 ⁴	1	1,000
	ASK	151.55 ⁷	1	1,000
AUD/JPY	BID	83.05 ⁹	1	1,000
	ASK	83.06 ⁶	1	1,000
NZD/USD	BID	0.7236 ⁵	1	1,000
	ASK	0.7238 ¹	1	1,000
NZD/JPY	BID	77.91 ⁶	1	1,000
	ASK	77.92 ⁶	1	1,000

MATRIXTRADER

■レート更新時の表示方法－【背景色アニメ / アイコン表示】

レート更新時の表示方法は2通りあります。※初期設定では、【背景色アニメ】になっています。

【背景色アニメ】

レートの背景全体の色が変わります。



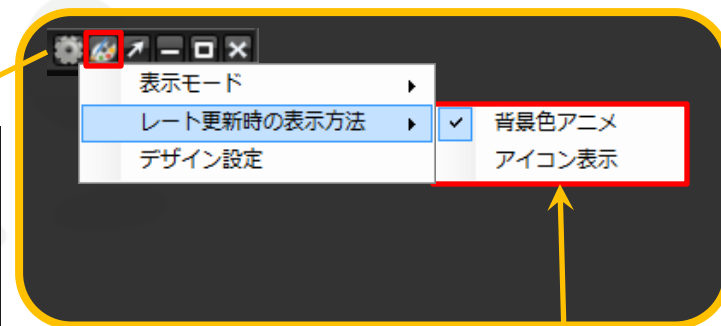
【アイコン表示】

レートの左側に▼・▲の表示ができます。



【設定方法】

画面右上  →【レート更新時の表示方法】より設定できます。




表示名の左側にチェックマークが入っている方が、現在適用されている表示方法です。

■ クリック時の注文方法

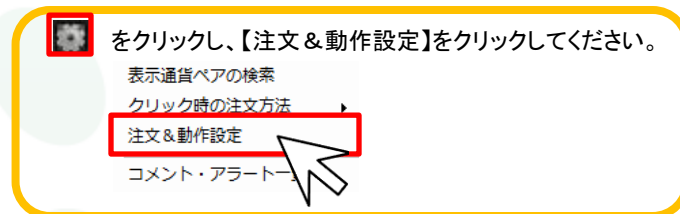
レートパネルから注文する際の注文方法をあらかじめ設定することができます。

設定方法は2通りあります。

■メニューバー【設定】▶【注文＆動作設定】から設定する方法.....設定方法の詳細は、『注文＆動作設定』をご参照ください。

■レートパネル画面右上  から設定する方法.....次ページ参照

※両設定は連動します。



設定可能な注文方法

【クイック注文】・【通常注文】・【ストリーミング注文】・【ワンクリック注文】

【ワンクリック注文＋決済pip差注文 指値】・【ワンクリック注文＋決済pip差注文 逆指】・【ワンクリック注文＋決済pip差注文トレール】

【ワンクリック注文＋決済pip差注文 指値/逆指】・【ワンクリック注文＋決済pip差注文 指値/トレール】

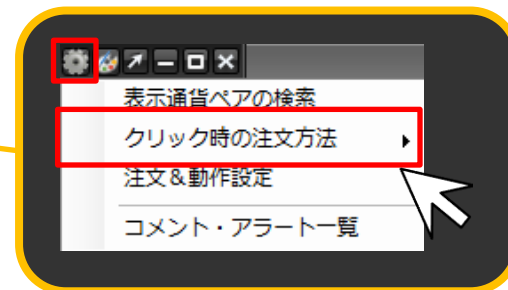
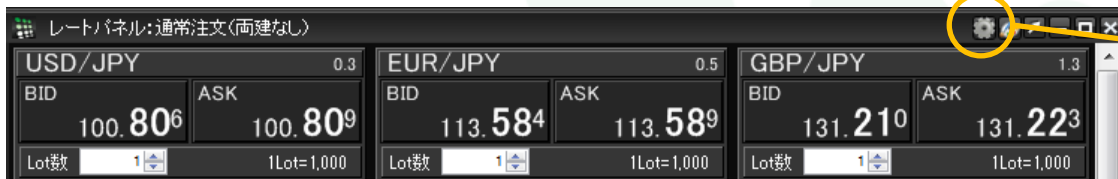
現在設定されている注文方法が表示されます。※初期設定では【通常注文(両建なし)】となっています。



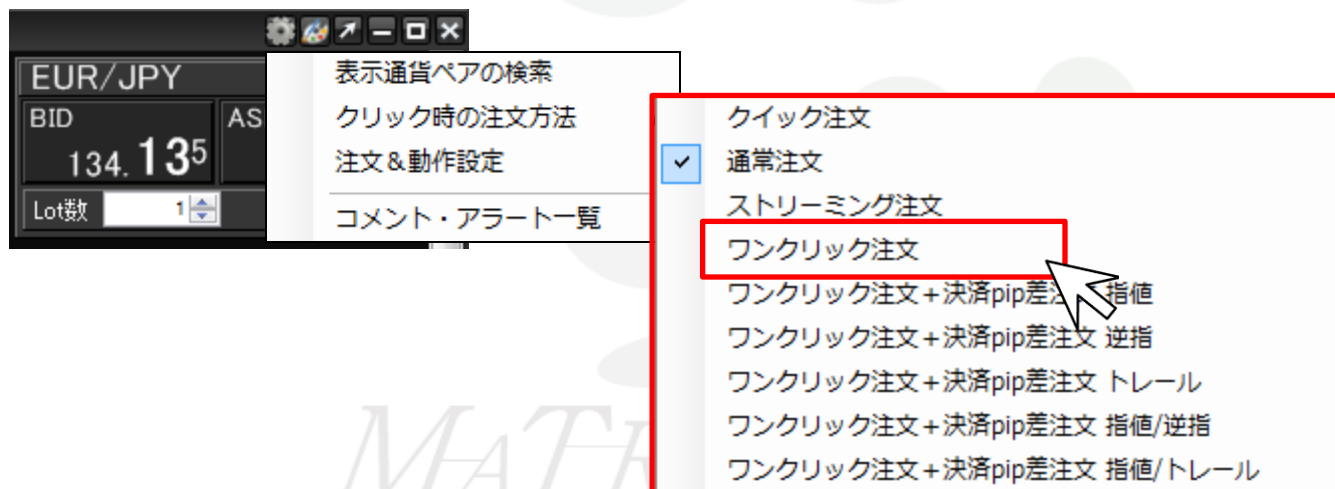
■ クリック時の注文方法の設定 — からの設定方法

【設定方法】

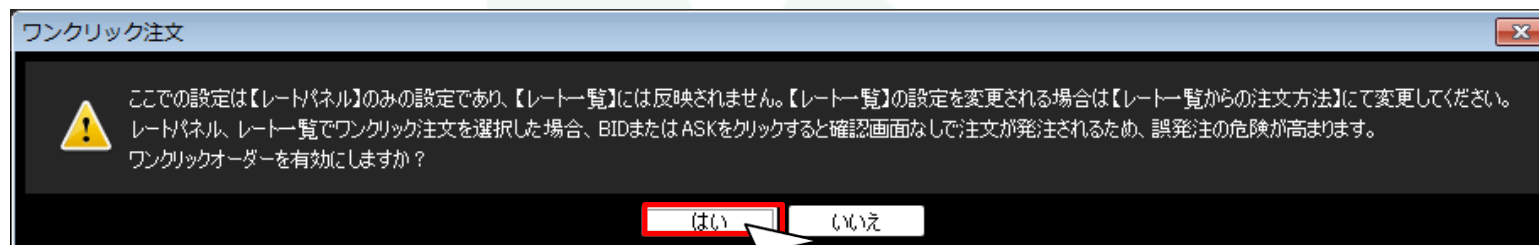
①レートパネル右上  をクリックし、【クリック時の注文方法】を選択します。



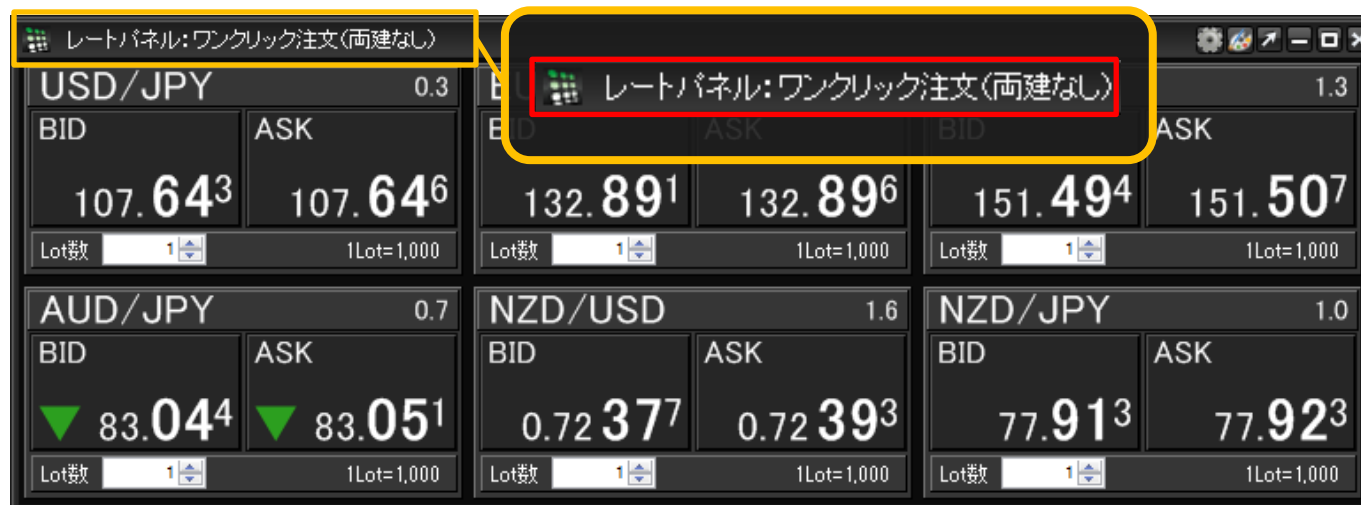
②注文方法の選択画面が表示されます。希望する注文方法を選択します。※ここでは【ワンクリック注文】を選択します。



- ③【ワンクリック注文】を選択した場合、注意事項を記載しているポップアップ画面が表示されますので、必ずご確認ください。ご理解いただけましたら【はい】をクリックします。



- ④設定が完了すると、画面左上に【ワンクリック注文(両建なし)】の文字が表示されます。



■表示モード

レートパネルでのLot数の表示・非表示を設定することができます。

※初期設定では【Lot数入力表示】になっています。

【レート表示+Lot数入力表示】

USD/JPY 0.3	
BID	ASK
120.664	120.667
Lot数	1
1Lot=1,000	

【レート表示+高値、安値、前日比の表示+Lot数入力表示】

USD/JPY 0.3	
BID	ASK
120.654	120.657
高値 120.748 安値 119.680 前日比 +0.547	
Lot数	1
1Lot=1,000	

【シンプルレート表示】

USD/JPY 0.3	
BID	ASK
120.701	120.704


【レート表示+高値、安値、前日比の表示】

USD/JPY 0.3	
BID	ASK
120.666	120.669
高値 120.748 安値 119.680 前日比 +0.559	

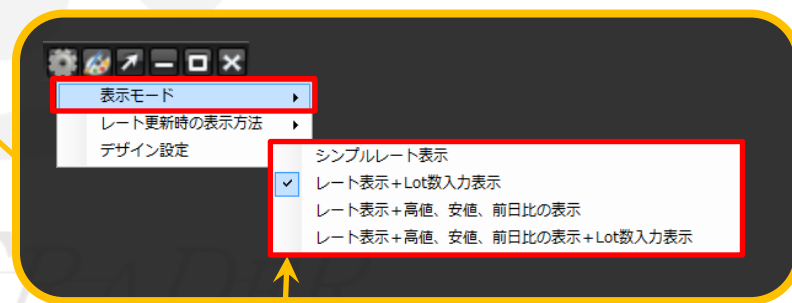
【Lot数】では、注文数量を設定できます。

また、【注文&動作設定】・【レート一覧】画面のLot数設定と連動しています。

【設定方法】

画面右上  →【表示モード】より設定できます。

レートパネル:通常注文(両建なし)		
USD/JPY 0.3	EUR/JPY 0.5	GBP/JPY 1.3
BID ASK	BID ASK	BID ASK
107.652 107.655	132.878 132.883	151.528 151.541
Lot数 1	Lot数 1	Lot数 1
1Lot=1,000		
AUD/JPY 0.7	NZD/USD 1.6	NZD/JPY 1.0
BID ASK	BID ASK	BID ASK
83.043 83.050	0.72372 0.72388	77.915 77.925
Lot数 1	Lot数 1	Lot数 1
1Lot=1,000		



- 表示モード
- レート更新時の表示方法
- デザイン設定

シンプルレート表示

- レート表示+Lot数入力表示
- レート表示+高値、安値、前日比の表示
- レート表示+高値、安値、前日比の表示+Lot数入力表示

表示名の左側にチェックマークが入っている方が、現在適用されている表示方法です。